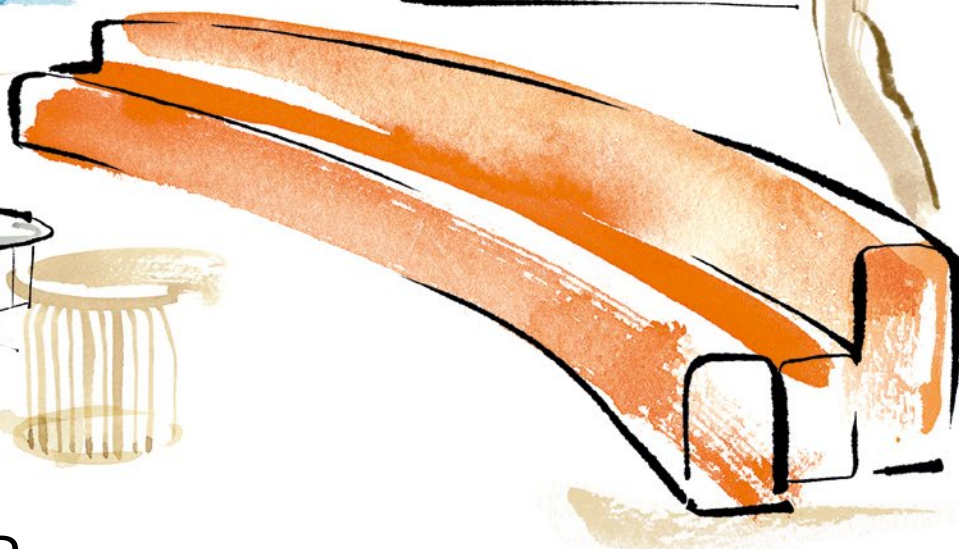
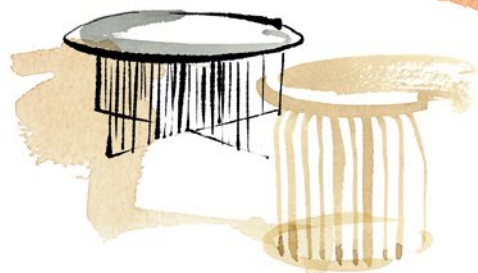


# Osaka goes outdoors

From the original project  
by Pierre Paulin



laCividina



OSAKA cod. 8810-OUTSSX

Sofa 630 left S.

ACCURSIO

cod. 9036\_70x70\_ACCURSIO-OUT

cod. 9037\_40x80\_ACCURSIO-OUT

Coffee table

IT

Immaginato da Pierre Paulin alla fine degli anni Sessanta e rieditato da laCividina, Osaka è una forma sinuosa, colorata e imprevedibile, un'idea di libertà e flessibilità che oggi supera il confine fra gli ambienti interni ed esterni. Grazie all'utilizzo di materiali studiati per l'outdoor, Osaka mantiene lo spirito originale di questo progetto unico e la possibilità di comporre infinite soluzioni, in armonia con l'architettura e la natura.

FR

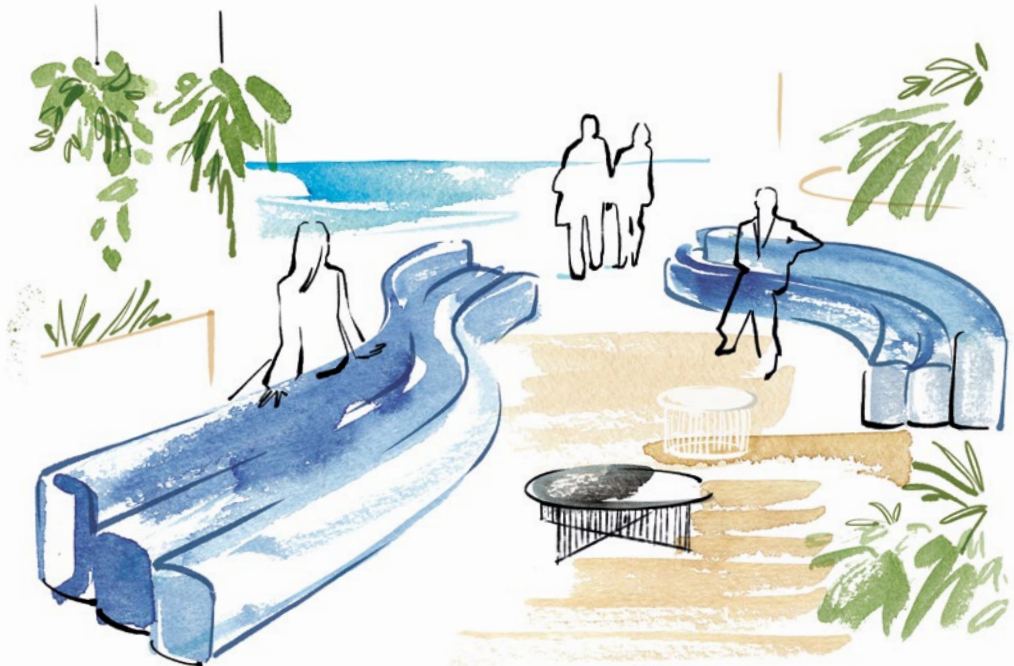
Imaginé par Pierre Paulin à la fin des années 60 et réédité par laCividina, Osaka, avec ses formes sinueuses, colorées et imprévisibles, exprime un concept de liberté et de flexibilité qui transcende aujourd'hui la frontière entre espaces intérieurs et extérieurs. Réalisé à l'aide de matériaux conçus pour le plein air, Osaka conserve l'esprit d'origine de ce projet unique rendant possible la composition d'une infinité de solutions en parfaite harmonie avec l'architecture et la nature.

EN

Created by Pierre Paulin in the late 1960s and reissued by LaCividina, Osaka is a curvy, colorful, and unpredictable form, a notion of freedom and flexibility that now transcends the boundary between indoor and outdoor spaces. Built from materials made for the outdoors, Osaka maintains the original spirit of this unique design and the possibility to compose infinite solutions, in harmony with architecture and nature.

DE

Osaka wurde Ende der 1960er Jahre von Pierre Paulin entworfen, von laCividina neu aufgelegt und zeigt eine geschwungene, farbenfrohe und unvorhersehbare Form, die Freiheit und Flexibilität suggeriert und die Grenze zwischen Innen- und Außenbereichen überwindet. Dank der verwendeten, für Outdoor geeigneten Materialien bewahrt Osaka den ursprünglichen Charakter dieses einzigartigen Projekts und bietet die Möglichkeit, unzählige Lösungen zu komponieren, die mit der Architektur und der Natur harmonieren.



# OSAKA OUTDOOR FOR LIFESTYLES



OSAKA cod. 8810-OUTSSX  
Sofa 630 left S,  
ACCURSIO  
cod. 9036\_70x70\_ACCURSIO-OUT  
cod. 9037\_40x80\_ACCURSIO-OUT  
Coffee table

IT

Anche nelle situazioni outdoor domestiche, Osaka diventa un elemento da vivere e condividere, creando situazioni di convivialità e relax per ogni momento della giornata e in tutte le stagioni.

EN

In domestic outdoor settings as well, Osaka becomes a lifestyle element to share and enjoy, creating moments of conviviality and relaxation for any time of day and every season.

FR

Même dans les contextes résidentiels extérieurs, Osaka devient un élément à vivre et à partager permettant de donner naissance à des oasis de détente et de convivialité idéales à tout moment de la journée et en toutes saisons.

DE

Auch in häuslichen Außenanlagen ist Osaka ein Element, das zum Leben und zur Gemeinsamkeit einlädt, indem es zu jeder Tages- und Jahreszeit gesellige und erholsame Situationen schafft.



# OSAKA OUTDOOR FOR PROJECTS

OSAKA cod. 8808-OUTCC  
Sofa 530 closed curve,  
OSAKA cod. 8814-OUT  
Bench 330 curve,  
TURI TURI  
cod. 8774\_D70\_TURI-OUT  
cod. 8771\_D35\_TURI-OUT  
Coffee table

IT

Pensato fin dalla sua nascita come espressione di arredo collettivo, Osaka trasforma ora il paesaggio outdoor del contract, rispondendo alle richieste dei progettisti e resistendo agli agenti atmosferici.

FR

Pensé comme un élément d'ameublement pour les collectivités, Osaka répond aux besoins des concepteurs tout en assurant une excellente résistance aux agents atmosphériques, transformant les espaces extérieurs.

EN

Conceived from the outset as an expression of collective furnishings, Osaka now transforms the outdoor contract landscape, by meeting designers' demands while withstanding the elements.

DE

Das Konzept von Osaka entstand als Ausdruck eines gemeinschaftlichen Ambientes und verwandelt nun die Outdoor-Szenerie des Contract-Bereichs, indem es die Anforderungen der Designer erfüllt und den Wetterbedingungen standhält.



## Technical details

### IT

#### Materiali

La base in metallo è verniciata in cataforesi per resistere alla corrosione e alla pioggia. L'imbottitura è drenante e protetta da un'intercapedine idrorepellente. Il rivestimento è in tessuto outdoor con colori inalterabili ai raggi UV.

#### Personalizzazione

La scelta fra diverse tonalità e l'abbinamento dei vari elementi permettono di creare soluzioni ogni volta uniche, anche con possibilità di customizzazione.

### EN

#### Materials

The metal base is e-coated to resist corrosion and rain. The padding is drainable and protected by a water-repellent interlayer. The upholstery is made of outdoor fabric with UV-resistant colors.

#### Customization

The possibility to choose colors and combine shapes allows for unique solutions every time, with additional options for customization.

### FR

#### Matériaux

La base en métal est peinte par cataphorèse afin de résister à la pluie et à la corrosion. Le rembourrage drainant est protégé par un interstice hydrofuge. Les couleurs du tissu du revêtement spécialement conçu pour le plein air sont inaltérables aux rayons UV.

#### Personnalisation

La très grande variété de coloris et d'éléments pouvant être associés permet de créer des solutions chaque fois uniques qu'il est notamment possible de personnaliser.

### DE

#### Materialien

Das Gestell aus Metall wird einer Kataphorese unterzogen, um es widerstandsfähig gegen Korrosion und Regen zu machen.

#### Individuell gestaltbar

Mithilfe der verschiedenen Farbtöne und der Kombination verschiedener Elemente können Lösungen geschaffen werden, die immer einzigartig und individuell gestaltbar sind.

#### Modularità

Il programma comprende una vastissima gamma di elementi lineari, ad arco o sinuosi che danno vita a molteplici composizioni, adatte a ogni situazione architettonica e progetto d'esterni.

#### Accessori

Osaka può essere affiancato da altri complementi della collezione laCividina in versione outdoor, come i coffee table Accursio e Turi Turi con verniciatura in cataforesi.

#### Modularity

The collection includes an extensive range of straight, arched, and gently curving modules, for compositions suited to any architectural context or outdoor project.

#### Accessories

Osaka goes beautifully with other pieces from the laCividina outdoor collection, such as the e-coated Accursio and Turi Turi coffee tables.

#### Modularité

Le système décline une très vaste gamme d'éléments linéaires, arqués ou sinueux qui donnent naissance à de multiples compositions adaptées à tous les contextes architecturaux et projets d'extérieur.

#### Accessoires

D'autres compléments d'ameublement de la collection laCividina version plein air – comme les tables basses Accursio et Turi Turi peintes par cataphorèse – accompagnent à merveille Osaka.

#### Modularität

Die breite Palette des Programms umfasst gerade, bogenförmige oder geschwungene Elemente, die vielfältige Kompositionen entstehen lassen und für jede Raumgestaltung und jedes Projekt im Freien geeignet sind.

#### Beistellmöbel

Passend zu Osaka bietet die Kollektion laCividina in der Outdoor-Version auch Möbelergänzungen wie die ebenfalls mit Kataphorese beschichteten Couchtische Accursio und Turi Turi.

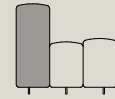
## Standard dimensions

Ingombri complessivi su sc  
Overall dimensions on prod  
Dimensions hors tout sur la  
Gesamtabmessungen auf d

### SVILUPPO UNFOLDED LENGTH LONGUEUR DÉPLIÉE ENTFALTETE LÄNGE

### DIVANI SOFAS CANAPÉS SOFAS

Tutte le curve hanno raggi  
All curves have a radius of  
Toutes les courbes ont un  
Alle Kurven haben einen R



180 cm

**COD. 8801-OUT**  
Sofa 180



230 cm

**COD. 8802-OUT**  
Sofa 230



**COD. 8802-OUTCC**  
Sofa 230 closed curve



280 cm

**COD. 8803-OUT**  
Sofa 280



**COD. 8803-OUTCC**  
Sofa 280 closed curve



330 cm

**COD. 8804-OUT**  
Sofa 330



**COD. 8804-OUTCC**  
Sofa 330 closed curve



380 cm

**COD. 8805-OUT**  
Sofa 380



**COD. 8805-OUTCC**  
Sofa 380 closed curve



430 cm

**COD. 8806-OUT**  
Sofa 430



**COD. 8806-OUTCC**  
Sofa 430 closed curve



480 cm

**COD. 8807-OUT**  
Sofa 480



**COD. 8807-OUTCC**  
Sofa 480 closed curve



530 cm

**COD. 8808-OUT**  
Sofa 530



**COD. 8808-OUTCC**  
Sofa 530 closed curve



580 cm

**COD. 8809-OUT**  
Sofa 580



**COD. 8809-OUTCC**  
Sofa 580 closed curve



630 cm

**COD. 8810-OUT**  
Sofa 630



**COD. 8810-OUTCC**  
Sofa 630 closed curve







o 210 cm  
 210 cm  
 rayon de 210 cm  
 adius von 210 cm

**PANCHE  
 BENCHES  
 BANQUETTES  
 BÄNKE**

Tutte le curve hanno raggio 210 cm  
 All curves have a radius of 210 cm  
 Toutes les courbes ont un rayon de 210 cm  
 Alle Kurven haben einen Radius von 210 cm



**COD. 8811-OUT**  
 Sofa 180



**COD. 8802-OUTCA**  
 Sofa 230 opened curve



**COD. 8812-OUT**  
 Bench 230



**COD. 8812-OUTC**  
 Bench 230 curve



**COD. 8803-OUTCA**  
 Sofa 280 opened curve



**COD. 8813-OUT**  
 Bench 280



**COD. 8813-OUTC**  
 Bench 280 curve



**COD. 8804-OUTCA**  
 Sofa 330 opened curve



**COD. 8814-OUT**  
 Bench 330



**COD. 8814-OUTC**  
 Bench 330 curve



**COD. 8805-OUTCA**  
 Sofa 380 opened curve



**COD. 8815-OUT**  
 Bench 380



**COD. 8815-OUTC**  
 Bench 380 curve



**COD. 8806-OUTCA**  
 Sofa 430 opened curve



**COD. 8816-OUT**  
 Bench 430



**COD. 8816-OUTC**  
 Bench 430 curve



**COD. 8807-OUTCA**  
 Sofa 480 opened curve



**COD. 8807-OUTSSX**  
 Sofa 480 left S



**COD. 8807-OUTSDX**  
 Sofa 480 right S



**COD. 8817-OUT**  
 Bench 480



**COD. 8817-OUTC**  
 Bench 480 curve



**COD. 8817-OUTSSX**  
 Bench 480 left S



**COD. 8817-OUTSDX**  
 Bench 480 right S



**COD. 8808-OUTCA**  
 Sofa 530 opened curve



**COD. 8808-OUTSSX**  
 Sofa 530 left S



**COD. 8808-OUTSDX**  
 Sofa 530 right S



**COD. 8818-OUT**  
 Bench 530



**COD. 8818-OUTC**  
 Bench 530 curve



**COD. 8818-OUTSSX**  
 Bench 530 left S



**COD. 8818-OUTSDX**  
 Bench 530 right S



**COD. 8809-OUTCA**  
 Sofa 580 opened curve



**COD. 8809-OUTSSX**  
 Sofa 580 left S



**COD. 8809-OUTSDX**  
 Sofa 580 right S



**COD. 8819-OUT**  
 Bench 580



**COD. 8819-OUTC**  
 Bench 580 curve



**COD. 8819-OUTSSX**  
 Bench 580 left S



**COD. 8819-OUTSDX**  
 Bench 580 right S



**COD. 8810-OUTCA**  
 Sofa 630 opened curve



**COD. 8810-OUTSSX**  
 Sofa 630 left S



**COD. 8810-OUTSDX**  
 Sofa 630 right S



**COD. 8820-OUT**  
 Bench 630



**COD. 8820-OUTC**  
 Bench 630 curve



**COD. 8820-OUTSSX**  
 Bench 630 left S



**COD. 8820-OUTSDX**  
 Bench 630 right S



laCividina s.r.l.

Headquarters / Production  
Via Spilimbergo 162  
33035 Martignacco  
Udine Italy  
T +39 0432 677433  
F +36 0432 677480  
info@lacividina.com  
lacividina.com

Showroom Martignacco  
Via Lungolavia 1  
33035 Martignacco  
Udine Italy  
T +39 0432 677433

Showroom Milano  
Palazzo Borromeo  
Via Manzoni 41  
20121 Milano  
Italy  
T +39 345 8350810  
milanoshowroom@lacividina.com

