

GHÉNOS COMMUNICATION

# MEDIA COVERAGE

# 2024

LACIVIDINA

laCividina



**GENNAIO**



# Gennaio 2024

## Indice

Prodotto - Mon Petit Coeur	Schone Freizeit	Stampa	01/01/24	Germania
Prodotto - Pantone 2024	Ville&Casali	Stampa	01/01/24	Italia
Prodotto - Taco	Casa Facile	Stampa	01/01/24	Italia
Corporate - Showroom Milano	Friuli il Business	Stampa	01/01/24	Italia
Prodotto - Node+	Come Ristrutturare la Casa	Stampa	01/01/24	Italia
Prodotto - Agetti	DDN Design Diffusion	Stampa	01/01/24	Italia
Corporate - Guida Index 2024	Interni	Stampa	01/01/24	Italia
Prodotto - Nautile	IoArch	Stampa	01/01/24	Italia
Prodotto - Pantone 2024 + Sommario	Style & Co Amiens	Stampa	01/01/24	Francia
Prodotto - Pantone 2024	Style & Co Amiens	Stampa	01/01/24	Francia
Prodotto - Why Not, Osaka, Windmill Wonka	D5 Design Magazine	Web	03/01/24	Svizzera
Corporate - Showroom Milano	Matrix4Design	Web	04/01/24	Italia
Corporate - Showroom Milano	Promote Design	Web	04/01/24	Italia
Prodotto - Pantone 2024	D5 Design Magazine	Web	08/01/24	Svizzera
Corporate - Showroom Milano	Brera Design District Newsletter	Web	10/01/24	Italia
Corporate - Showroom Milano	Office Bit	Web	10/01/24	Italia
Corporate - Showroom Milano	Matrix4Design Newsletter	Web	12/01/24	Italia
Corporate - Showroom Milano	Office Bit Newsletter	Web	17/01/24	Italia
Prodotto - Agetti	Gglam	Web	20/01/24	Italia
Corporate - Showroom Milano	Milano.Zone	Web	23/01/24	Italia
Corporate - Showroom Milano	Archiportale	Web	23/01/24	Italia
Corporate - Showroom Milano	Archiproducts	Web	23/01/24	Italia
Corporate - Showroom Milano	Archiproducts	Web	23/01/24	UK
Prodotto - Filinea	F Magazine	Stampa	24/01/24	Italia
Progetto - Porsche Studio	The Core The Living Harmony	Web	24/01/24	Spagna
Prodotto - Idda, Osaka	Excellence Magazine	Web	24/01/24	Italia
Prodotto - Agetti	Wohnnet	Web	24/01/24	Austria
Progetto - Porsche Studio	Villegiardini	Web	24/01/24	Italia
Prodotto - Bernard	Elle Decoration	Web	24/01/24	UK
Prodotto - Pantone 2024	Design Novel Italia	Web	26/01/24	Italia
Corporate - Azienda	Il Sole 24 Ore	Quotidiani Nazionali Printed	27/01/24	Italia
Corporate - Showroom Milano	Archiportale Newsletter	Web	27/01/24	Italia
Progetto - Porsche Studio	Archiportale	Web	30/01/24	Italia
Progetto - Porsche Studio	Archiproducts	Web	30/01/24	Italia
Progetto - Porsche Studio	Archiproducts	Web	30/01/24	UK
Prodotto - Dorothea	Interni	Web	30/01/24	Italia
Progetto - Porsche Studio	Archilovers	Web	30/01/24	Italia
Prodotto - Dorothea	Hicontract	Web	31/01/24	Spagna

**Super RÄTSEL-Teil • TOP RateSpaß für Sie!**

**NEU & AKTUELL!**

NR. 01/02 2024  
Doppelausgabe



D € 1,49; A € 1,60;  
CH CHF 2,60;  
ES € 1,90; DE € 1,80; FR € 1,90;  
IT € 1,90; LU € 1,80

**NUR 1,49€**

# Schöne FREIZEIT

**Total spannend!**

**Ihr großes  
Glück**



**So verliebt  
durchs neue Jahr**

**Kai  
Pflaume**

**Helene  
Fischer**

**Dramatisch**



**„Bergdoktor“  
Hans Sigl  
Diese Angst  
begleitet ihn**

**Schock!**



**Prinz William  
& Kate  
Gefahr für  
ihre Ehe?**



**Barbara  
Schöneberger**



**Florian  
Silbereisen**



**Kronprinzessin  
Victoria**



**Matthias  
Schweighöfer**

**Promis & Royals verraten**

**„In aller Freundschaft“**



**Andrea  
Kathrin Loewig  
DAS geht ihr  
über alles!**

**MEHR Rezepte!  
So lecker im WINTER!**



# Privat- Geheimnisse

**Schöne  
FREIZEIT**

**Von Kuschelzeit bis Valentinstag**

*Wir gehen mit Liebe durch*



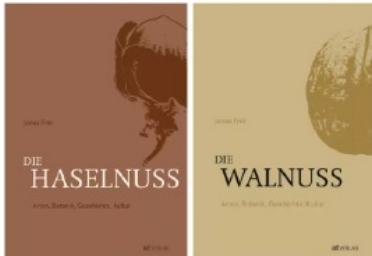
▲ Zeit zu zweit genießen Vater und Sohn vor ihrem Holzspielhaus, denn das „Cosy Hearth Cabin Playhouse“ von KidKraft erweckt das Glamping-Erlebnis zum Leben – ganz bequem im eigenen Wohnzimmer oder Garten. Die niedliche Hütte verfügt über einen Kamin mit prächtiger Flamme, die auf Knopfdruck leuchtet. In der Kinderküche warten Töpfe, Pfannen und Utensilien auf kleine Köche. Serviert wird draußen auf dem angeschlossenen Tisch- und Banksset (um 500 Euro, [www.thelittleplace.com](http://www.thelittleplace.com))



◀ An ein Herz erinnert der von Designer Peter Harvey 1998 entworfene leuchtend rote Drehsessel „Mon Petit Coeur“, der mit Leder oder Stoff bezogen nicht nur eine besondere Sitzgelegenheit abgibt, sondern auch ein Geschenk der Liebe sein kann – zum Beispiel zum nächsten Valentinstag am 14. Februar (ab ca. 2660 Euro, [www.lacividina.com](http://www.lacividina.com))



▶ Im wahren Wortsinn samtweich ist das cognacfarbene edle Samtkissen aus der Schöner Leben.-Kollektion, das in Handarbeit hergestellt wird, inklusive aufwändiger Kederumrandung aus Samtstoff und Reißverschluss. Gefüllt wird das Kissen mit halbweißen Enten- und Gänsefedern (um 55 Euro, Maß: ca. 70x70 cm, waschbar, Federfüllung herausnehmbar, [www.schoener-leben-shop.de](http://www.schoener-leben-shop.de))



▲ Nüsse sind lecker und besonders in der kalten Jahreszeit gesund für Mensch und Tier. Haselnüsse enthalten u. a. gesättigte Fettsäuren, Walnüsse eine Omega-3-Fettsäure. Und wer weiß schon, dass die Haselnuss eines der ersten Gehölze war, die Europa nach den Eiszeiten besiedelt haben? Das und mehr hat der Zürcher Landschaftsarchitekt und Stadtökologe Jonas Frei auch anhand von Fotos und Illustrationen in den beiden Büchern „Die Haselnuss“ und „Die Walnuss“ zusammengetragen. Und mit zwei Säckchen voller Nüsse sind die spannenden Fakten über die nahrhaften Kerne auch ein tolles Geschenk (je um 49 Euro, [at-verlag.ch](http://at-verlag.ch))



▶ Mit seiner unverwechselbaren Form ist der freistehende Edelstahlkamin „Noori Patio Fire Feature – Snow White“ echter Eyecatcher und tolle Outdoor-Wärmequelle in einem (Preis auf Anfrage, [www.myface.eu](http://www.myface.eu))



◀ Ob „Flamme meines Lebens“, „Bester Bruder“ oder ein anderer geliebter Mensch: Mit einer ganz persönlichen Gravur wird das Zippo-Kultfeuerzeug aus den USA zu einem wahren Schatz (um 29,95 Euro, [www.personello.com](http://www.personello.com))



ENGLISH TEXT

N° 1  
GENNAIO  
2024  
EURO 5,90

THE FIRST ITALIAN MAGAZINE FOR DECORATION COUNTRY LIVING AND LUXURY REAL ESTATE

LA PRIMA RIVISTA DI ARREDAMENTO COUNTRY LIVING E IMMOBILI DI PRESTIGIO

VETRINA  
IMMOBILIARE

# LA CASA SENZA TEMPO

*Il classico contemporaneo  
fa tendenza*

Foto: T&A Studio  
Spazio: A. Basso  
Pianta: G. Basso  
Disegno: M. Basso  
Difesa: M. Basso  
Art. L. Casali & C. S.p.A.  
70121/2023



**TONALITÀ**  
Pantone sceglie per il '24  
un delicato color pesca

**ARREDARE**  
Le nuove finestre  
che vedono di più

**INCHIESTA**  
Dove costa meno  
il casale in Italia

**PROGETTO**  
Uno chalet autentico  
con vista sul Monte Bianco

**COUNTRY HOUSE**  
Joie de vivre in Toscana  
in un casale leopoldino

**REPORTAGE**  
Gli amanti del vino  
vanno a Riparbella

« tonalità »



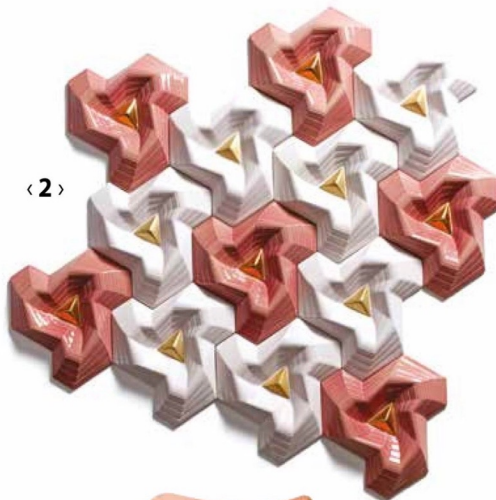
« 1 »

Dopo il brillante Viva Magenta del 2023 e l'ipnotico Very Peri (un viola decisamente audace) del 2022, per quest'anno Pantone (l'istituto americano specializzato nella catalogazione dei colori) ha scelto qualche settimana fa una tinta vellutata e accogliente che richiama la peluria della pesca. "Cercavamo una tonalità che riecheggiasse il nostro innato desiderio di vicinanza e connessione, abbiamo scelto un colore che irradia calore ed eleganza moderna", afferma Leatrice Eiseman, Executive Director di Pantone Color Institute. Il nuovo colore, denominato Peach Fuzz 13-1023, offre un abbraccio tattile e unisce senza sforzo la giovinezza con l'intramontabilità. Questa garbata pennellata di pesca che, tra le altre cose, segna il 25° anniversario del Pantone Color of the Year promette interessanti sviluppi anche nell'universo degli interni e del design. Si tratta infatti di un "inedito" pastello, utile per rinnovare o dare vita a nuovi ambienti confortevoli e accoglienti, una tonalità caratterizzante, ma equilibrata, che può facilmente essere abbinata e composta. Innovativa se declinata su elementi tessili (cuscini, biancheria, tende, tappeti...) e complementi, si può rivelare un'ottima soluzione a parete o a soffitto. Chiaro, ma intenso, è un colore calmo e rassicurante, perfetto per le zone preposte al relax e per la camera da letto. Facile anche da abbinare, Peach Fuzz può regalare nuove vibrazioni ai toni neutri e alleggerire tonalità scure e intense come i verdi più profondi o i blu scuri e saturi. "Leggermente sensuale, con un tocco di tenerezza e gentilezza, Peach Fuzz 13-1023 comunica un messaggio di amore e condivisione", conclude l'autorevole istituto americano.

# Il colore del 2024 è una tinta pesca

di CLAUDIA SCHIERA

*Delicata sfumatura a metà fra l'arancione e il rosa, Peach Fuzz è il nuovo Pantone Color of the Year*



« 2 »



« 3 »

*THE 2024 COLOUR OF THE YEAR IS A PEACH SHADE  
A soft hue halfway between orange and pink, Peach Fuzz is the new Pantone Colour of the Year*

1. **ÉLITIS** Sono disponibili in cinque diverse combinazioni cromatiche i cuscini rettangolari Clio. In raffinato velluto, sono perfetti per arricchire e completare divani, letti e poltrone. 2. **BOSA** La designer Elena Salmistraro firma i rivestimenti Dornette. Elementi decorativi che mettono insieme tradizione e modernità e citano le infinite forme della natura. Realizzati in fine ceramica, sono pensati per dare un tocco luxury alle pareti sia in spazi residenziali sia hospitality. 3. **THONET** È pensata per i più piccoli l'inedita versione della sedia la S 43 K, disegnata da Mart Stam nel 1931. Studiata con un nuovo concept cromatico (curato dallo Studio Besau Marguerre) in quattro tonalità, la seduta cantilever è stata declinata in versione mini. Qui, nella colorazione agata corallo.



4. **G.T.DESIGN** Il tappeto In-Touch disegnato da Deanna Comellini è una delle proposte più sostenibili del brand pioniere del tappeto contemporaneo. Realizzato a mano in Tencel™, fibra fra le più eco-compatibili presenti sul mercato, offre un'interessante esperienza tattile. 5. **WALLPEPPER/GROUP** Ecosostenibilità, funzionalità ed estetica sono le caratteristiche che connotano le carte da parati del marchio. Rivestimenti di alta qualità, realizzati con materiali naturali privi di pvc e certificati che rispondono a qualsiasi richiesta progettuale. Qui, la grafica Keep in touch. 6. **LACIVIDINA** La collezione di poltroncine e divanetti Timo della designer Federica Biasi unisce stile essenziale e forme ispirate alla natura. Le sedute, rese confortevoli dalle imbottiture voluminose, hanno linee geometriche ingentilite da angoli smussati e forme che ricordano il mondo naturale.





# CASA facile

IL MAGAZINE CHE ARREDA CON TE

GENNAIO 2024

€ 2,50

*La forza dei  
Colori 'gentili'*

SCOPRI LE SFUMATURE DI TENDENZA

Ti sveliamo • i segreti della  
palette perfetta • l'arte di  
portare ordine e armonia  
• gli abbinamenti di carattere

*Zona giorno*  
Arredala con le  
'coppie perfette'  
tavolo + sedia  
libreria + poltrona  
madia + quadro

*Il ritorno  
dei decori in  
stile Liberty*

*Arte  
fai-da-te*  
Crea opere  
uniche per  
decorare le  
pareti

**DA IMPARARE • LE REGOLE PER MIXARE PEZZI DI FAMIGLIA E ARREDI MODERNI • COME  
'SPOSARE' LE FINITURE DELLA CUCINA AL PAVIMENTO • I TRUCCHI PER CUCINARE RISPARMIANDO**

Poste Italiane SpA Sped. in A.P.D.L. 353/03 - art. 1, comma 1, C.M.P. Milano Rosario

42401  
9 771123 511276



Periodici S.r.l.

## IN SOGGIORNO

### *Coppie perfette e... a sorpresa!*

*Ci sono arredi e complementi nati per stare insieme, e altri che si combinano inaspettatamente: questa mini guida allo stile ti insegna a coordinare oppure osare*

#### Credenza + specchio e stampa



Cornice a onde luminosa per lo specchio Illu [Normann Copenhagen, cm 55x160 €1.075].

**IDEALE CON...**  
...lo specchio contemporaneo dalla cornice sinuosa bianca e una stampa moderna che si ispira a Matisse.



Papiers Découpés [H&M Home, cm 70x100 €41,99].



Cinzano [Poster Lounge, da cm 20x30 €10,95].

**CI AVEVI PENSATO?**  
A contrasto ci sono il poster pubblicitario vintage e lo specchio dalla cornice in tessuto: il link è il colore.



Specchio Lautrec con cornice in velluto blu marino [Beliani, cm 50x70 €89,99].



MADIA MINIMAL in lignum dark con ante Plana blu e pomice e con basamento in brunito [Zalf, cm 240x45,2x77,7h €1.383].



Boa è lo specchio ovale con cornice in vetro bronzo [Artelinea, cm 76x106h €1.854].

**IDEALE CON...**  
...la stampa che riprende i decori Anni '20 e lo specchio ovale dalla cornice brunita come le ante.



Art Déco I [Desenio, cm 50x70 €29,95].

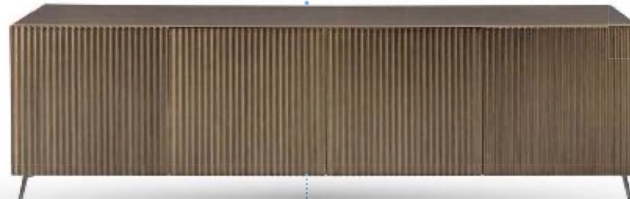


Autumn [Paper Collective, cm 30x40 €40].

**CI AVEVI PENSATO?**  
Le forme sinuose del poster moderno, riprese dagli specchi, dialogano bene con il motivo cannettato.



Galia ha 9 specchi minimali con cornici in metallo dorato [Maisons du Monde, cm 120x120 €199].



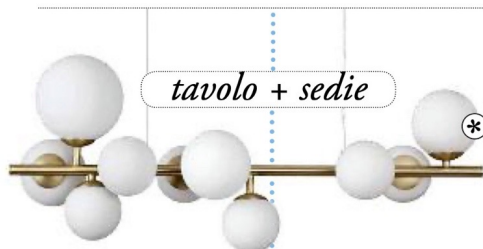
MADIA VINTAGE LOOK Onda in versione bassa a 4 ante finitura Ottone spazzolato a mano [Riflessi, cm 264x52x66h €5.905].

continua →

{ IDEE E SOLUZIONI }

*tavolo + sedie*

**IDEALE CON...**  
...sedute 'classiche'  
imbottite, a poltroncina,  
con struttura in legno  
naturale oppure colorata.



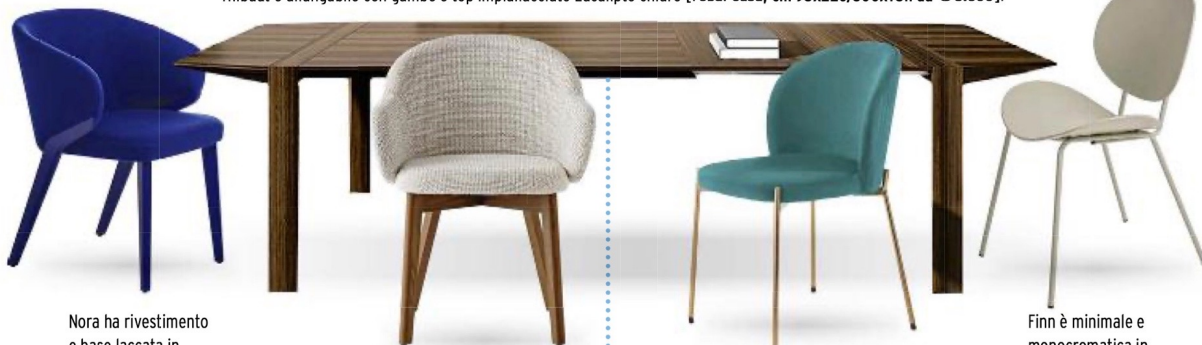
**SOSPENSIONE** Perlage con barre  
finitura ottone satin e boule di diverse  
misure in vetro acidato [Ideal Lux, cm  
81x30x234h max € 476].

**CI AVEVI PENSATO?**

Le sedie con base in metallo e scocche  
sinuose in toni neutri o shock  
ammorbidiscono il tavolo spigoloso.

**TAVOLO RETTANGOLARE**

Thibaut è allungabile con gambe e top impiallacciato Eucalipto chiaro [Febal Casa, cm 95x220/300x75h da € 3.600].



Nora ha rivestimento  
e base laccata in  
blu elettrico  
[Bross, cm 58x  
59x78,5h € 1.086].

Gambe in massello e schienale avvolgente per Holly  
Fab [Calligaris, cm 62cmx57,5x81,5h da € 426].

Gold ha seduta e schienale in velluto turchese su  
gambe dorate [Conforama, cm 55x45x80h € 152].

Finn è minimale e  
monocromatica in  
polipropilene e  
metallo [Casa, cm  
52x50x81h € 59].

**IDEALE CON...**  
...sedute minimali ma comode, mono  
o bicolori, dalla struttura sottile che  
riprende la tonalità del top.



**SOSPENSIONE** Jube ha il paralume in vetro Verde antico  
trasparente e dettagli oro satin [Vistosi, ø cm 38x17h € 1.037].

**CI AVEVI PENSATO?**

Marmo e alluminio si scaldano con  
la poltroncina vintage style e la  
sedia ergonomica in polipropilene.

**TAVOLO ROTONDO**

Francis ha la struttura in alluminio neve e top in marmo crystal  
white opaco [Rimadesio, da ø cm 130x76,8h prezzo dal rivenditore].

Sibilla Soft ha la  
scocca imbottita e  
rivestita in tessuto  
[Connubia, cm 45x  
56x83h € 232].



Taco in acciaio e feltro blu è 100% sostenibile  
[La Cividina, cm 62x58x79h € 958,95].

Stile Fifties per Vic, con scocca a poltroncina [Pedrali, cm 64x53,5x78h € 1.187].

Social® Turn, in  
polipropilene qui in  
azzurro, ha la scocca  
di seduta che ruota  
[Varier, cm 54,5x  
55,7x80,3h € 449].



**il**  
FRIULI

GENNAIO  
2024

# BUSINESS

Mensile dell'economia

*Domenico  
Vettorel*

Dentro le aziende  
la logistica e la  
movimentazione  
dei prodotti  
è sempre più  
strategica

## Il re dei carrelli



Aziende &amp; Mercati

# Casa milanese

**laCividina.** L'azienda dell'imbottito e del complemento d'arredo di Martignacco ha aperto un proprio spazio espositivo nel Palazzo Borromeo d'Adda

Il nuovo spazio espositivo a Milano

L'azienda di Martignacco attiva fin dal 1976 nel settore degli imbottiti ha creato un proprio spazio espositivo a Milano, all'interno delle splendide sale di Palazzo Borromeo d'Adda. Per laCividina si tratta di un primo passo nella capitale italiana del design. Lo showroom è stato ridefinito nella sua architettura da **Luca Botto**, che è anche art director del marchio friulano: i 250 metri quadri - in cui trovano naturale collocazione oltre venti tra collezioni iconiche e pezzi inediti - si rivelano in una naturale successione di 'stanze non stanze', concepite per trasformarsi a seconda delle esigenze e con la medesima flessibilità che da sempre caratterizza la progettualità di laCividina.

"L'apertura del primo showroom permanente rappresenta un importante passo per la nostra azien-

da, che porta il suo design ancora più vicino al mondo dei progettisti - spiega il presidente **Fulvio Bulfoni**, figlio del fondatore -. Oltre al recentissimo quartier generale di Martignacco, inaugurato lo scorso settembre, i nuovi spazi di Palazzo Borromeo d'Adda ci consentiranno di far conoscere ancora meglio le nostre capacità progettuali e costruttive, valorizzando il vero Made in Italy in una location di grande suggestione".

Tra i modelli esposti a Milano, anche la poltroncina Taco, disegnata da **Alessandro Stabile**, recentemente inserita nel prestigioso *Adi Design Index 2023*, l'annuario del miglior design italiano messo in produzione nel corso dell'anno precedente, aggiudicandosi dunque una meritata candidatura alla prossima edizione del celebre premio *Compasso d'Oro ADI*, prevista per il corso di quest'anno.



N. 1 Gennaio/Febbraio 2024

[www.comeristrutturarelacasa.it](http://www.comeristrutturarelacasa.it)

Edibrico srl  
Rivista bimestrale - Anno XXV  
4,00 euro  
ISSN 1127-1922  
P.I. 18/01/2024

# CASA

COME RISTRUTTURARE LA

POSTE ITALIANE S.p.A. - Spedizione in abbonamento postale - Aut. n. 1003/2020 del 06/06/2020 - STAMPE PERIODICHE IN REGIME LIBERO

## Chalet a forma di tenda canadese

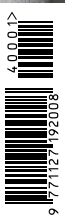
**La copertura che diventa  
parete imprime alla casa  
una forma singolare:  
tutto legno dentro e fuori,  
anche per molti arredi**

## BAGNI MODERNI: IN ESPANSIONE

TORNA DI MODA IL BAGNO  
GRANDE, DEDICATO ANCHE  
AL RELAX, CHE SCONFINA  
NELLA CAMERA DA LETTO

## RISCALDAMENTO A BIOMASSA

CAMINETTI E STUFE CHE  
RISPETTANO L'AMBIENTE,  
SCALDANO TUTTA LA CASA  
E... ANCHE IL CUORE



# Allestire un ufficio domestico

Lavorare da casa, sistematicamente o per brevi periodi, è diventata un'opzione diffusa: questo ci motiva a organizzare, anche dove non era previsto, un piccolo ufficio casalingo che sia piacevole e comodo da utilizzare, ordinato, sufficientemente attrezzato e magari vicino a una fonte di luce naturale, ma anche degnamente rappresentabile nei collegamenti video, perché è nota di rispetto per l'azienda e per le persone con cui si entra in contatto da remoto





**Un divano che è anche ufficio.** Lavorare, socializzare, riposarsi: tutte attività che possono sussistere nello stesso spazio con la micro-architettura disegnata da Ben van Berkel/ UNStudio. Questo progetto si sviluppa da elementi imbottiti componibili che includono schienali, pannelli divisorii isolanti e accessori, tra cui uno scrittoio e tavolini che fungono da supporti aggiuntivi, così anche l'area relax di casa può essere utilizzata all'occorrenza come ufficio domestico.  
[www.lacividina.com](http://www.lacividina.com)







Data: 01/01/24

COVER

290

E 8,00 "ITALY ONLY" FE 13,00 - DE 13,00 - GR E 14,30 PE 15,40 - E E 8,90 - GB GBP 11,00 - B E 10,00 - SKR. 170,00 - CH SFR. 23,00 - NLE 19,00 - A E 10,00 - N NKR. 172,00  
ISSN 1120-9720 - Mensile TAXE PERCUE (TASSA RISCOSSA). UFFICIO CMP/2  
ROSERIO - MILANO Spedizione in abbonamento postale - 45% - DL. 353/2003 (conv. L.27/02/2004 n.46) art.1, comma 1, DCB Milano



# DESIGN DIFFUSION NEWS

PRODUCT • INTERIOR • ARCHITECTURE



*soft furnishings*

ITALIAN  
LIVING  
WORLD ARCHITECTURE  
FESTIVAL

ICONIC DESIGN WITH USM

# Gallery

## SOFTNESS ALERT!

Un inizio di anno in morbidezza. Così vogliamo introdurre la nostra cavalcata relativa al mondo del prodotto con una selezione di arredi che puntano sul comfort, l'ergonomia, la comodità. Che siano divani, poltrone, letti, tappeti, tessuti di rivestimento, le aziende selezionate e le corrispettive soluzioni di altissima qualità – di progetto, di manifattura, di ricerca e utilizzo di innovativi materiali – incarnano il paradigma assoluto della morbidezza, come fossero 'isole felici' su cui accomodarsi e godere di una giornata di relax, di lavoro o di sonno. Esatto, ovunque, poiché la comodità non è solo prerogativa che riguarda l'ambito residenziale, come spesso e erroneamente si può pensare, ma di qualsiasi ambiente. Le aziende infatti – ognuna per il proprio ambito di appartenenza – hanno mostrato e dimostrato tutto il loro know-how. Ampie sedute, schienali accomodanti, avvolgenti braccioli; ma anche morbidi tappeti che accarezzano la camminata, tessuti di rivestimento di poltrone, lenzuola e copripiumini fino a 'vecchi indumenti' riciclati a coprire una sedia in modo originale ma anche sostenibile. È questo – la sostenibilità – un nuovo tassello che arricchisce una produzione e un mercato consolidato in cui l'attenzione all'ambiente si esplica nella ricerca di nuovi orizzonti che prevedono l'utilizzo di materiali da riutilizzare, materie prime e fibre naturali oltreché nuovi metodi di lavorazione e fabbricazione per abbassare le emissioni e rendere il ciclo eco-sostenibile e generare un'economia circolare, nel limite del possibile. Perché è bello sedersi consapevolmente. Ed ora vi invito ad accomodarvi su una morbida poltrona per sfogliare le prossime pagine.

*A soft start of the year. That's how we want to introduce our overview of the world of product, with a selection of furnishings embodying comfort and ergonomics. Be they sofas, armchairs, beds, carpets, upholstery fabrics, the selected companies and their high-quality solutions – in terms of design, manufacture, research and use of innovative materials – perfectly embody the paradigm of softness, as if they were 'happy islands' on which to sit and enjoy a day of relaxation, work or sleep. And they do so everywhere because comfort is not only a prerogative of the residential sphere, as one may often or mistakenly think, but of any environment. In fact, companies – each in its own field – have shown all their know-how. Wide seats, comfortable backrests, enveloping armrests, as well as soft rugs that caress the walk, upholstery fabrics for armchairs, sheets and comforter covers, up to old clothes recycled to cover a chair in an original and sustainable way. Sustainability has, in fact, become a new element adding to a well-established production and market in which attention to the environment is expressed in the search for new horizons including materials to be reused, raw materials and natural fibers, as well as new processing and manufacturing methods to lower emissions, make the cycle eco-friendly and generate a circular economy, as far as possible. Because it is good to sit with consciousness. And now I invite you to take a seat in a soft armchair and leaf through the following pages.*

24

### G.T.DESIGN

Grazie alla visione artistica di Deanna Comellini, la linea di tappeti Kama è nata con la volontà di esplorare il processo di progettazione, dalla ricerca di fibre naturali e filati tecnici ai nuovi sistemi di tessitura. Caratterizzato da una viscosa ricca e spessa tessuta a mano che cattura la luce e la lascia fluttuare sulla sua trama, Kama è prodotto con filati tinti in massa e tessuti a mano su telai tradizionali e, grazie al taglio irregolare delle fibre, ha una trama che appare così 'suntuosa e selvaggia' che prende il nome dal Dio indiano dell'amore 'Kama'. Si compone di tre versioni: Original, Ambient e Perline. [gtdesign.it](http://gtdesign.it)

*Thanks to Deanna Comellini's artistic rather than industrial design vision, the Kama line of rugs is the result of the desire to explore the design process, from the search for natural fibers and technical yarns to new weaving systems. Featuring a rich, thick hand-woven viscose that captures light and lets it float on its weft, Kama is produced with yarns that are solution-dyed and hand-woven on traditional looms and, thanks to the irregular cut of the fibers, has a weave that appears so 'sumptuous and wild' that it is named after the Indian God of love, Kama. It is available in three versions: Original, Ambient and Perline. [gtdesign.it](http://gtdesign.it)*



### LACIVIDINA

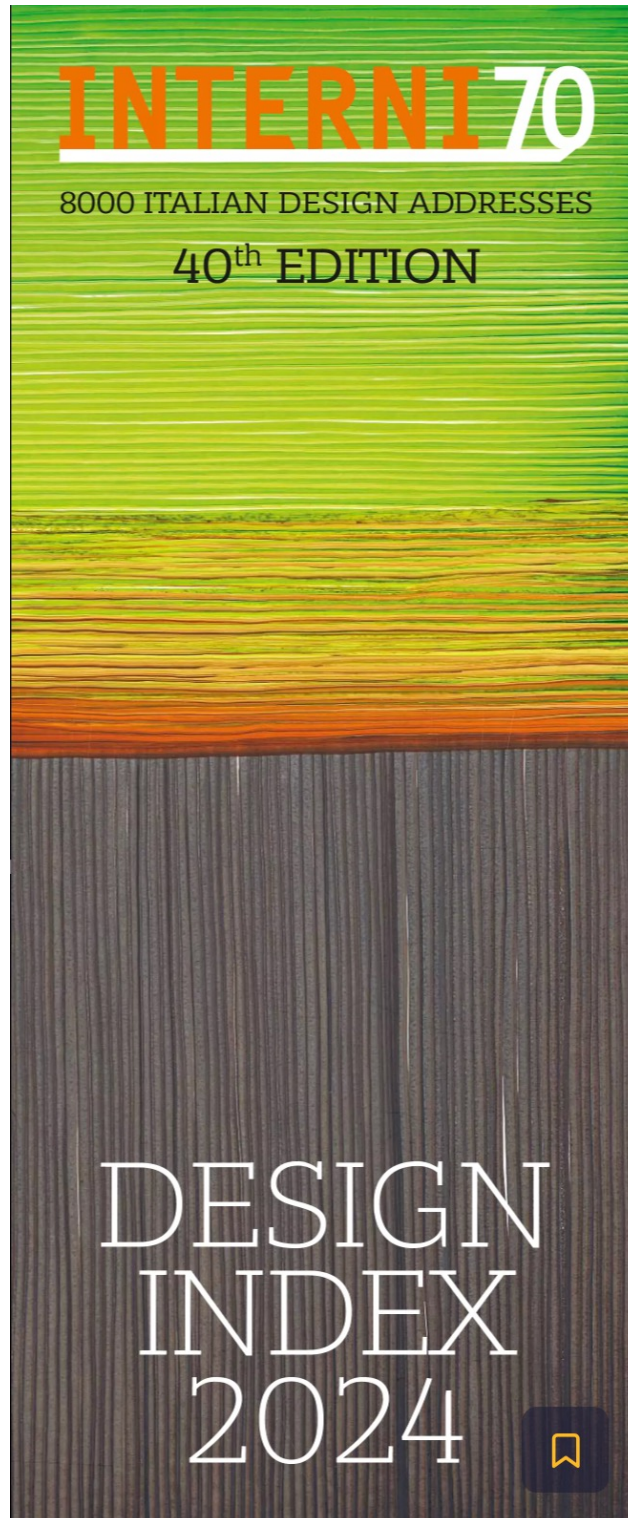
Ideale sia per contesti residenziali che commerciali, Agetti è una poltroncina con caratteristiche architettoniche che sfida le regole della seduta classica: firmata da Garcia Cumini può essere considerata una 'piccola scultura' che concentra su di sé i volumi snelli e la nitidezza delle cuciture, con una costante morbidezza di tutto l'imbottito. Declinabile nelle versioni di poltroncina e divano, ha struttura in massiccio di faggio e schienale, con inclinazione di 70°, che si collega al sedile - ampio e definito - attraverso un sistema di rinforzi in metallo che danno alla seduta stabilità e pulizia del dettaglio. [lacividina.com](http://lacividina.com)

*Ideal for both residential and business spaces, Agetti is an armchair with architectural features challenging the rules of the classic seat: designed by Garcia Cumini, it can be considered a 'small sculpture' which focuses on slender volumes and the sharpness of the seams, with an ever-present and "controlled" softness across the entire upholstery. Available in the armchair and sofa versions, it has massif structure and backrest in beech timber, with a 70° inclination, which connects to the seat - ample and marked - through a system of metal reinforcements that give the seat stability and detail cleanliness. [lacividina.com](http://lacividina.com)*

**INTERNI**

Data: 01/01/24

COVER



# INTERNI70

MOBILI  
E COMPLEMENTI  
*FURNITURE*  
AND  
*ACCESSORIES*



## **KRISTALIA srl**

Via A. Durante 28  
33080 PRATA  
DI PORDENONE PN  
Tel. 0434623678  
Fax 0434624901  
www.kristalia.it  
info@kristalia.it

## **KUBICO srl**

Via Portogallo 3  
73013 GALATINA LE  
Tel. 0836563593  
Fax 0836631312  
www.kubico.it  
info@kubico.it

## **L'ABBATE**

### **by RICCARDO**

### **RIVOLI srl**

Via Brava 19  
33048 SAN GIOVANNI  
AL NATTISONE UD  
Tel. 0432741027  
www.labbateitalia.it  
info@labbateitalia.it

## **L'ARTE NEL POZZO**

### **di ANDREA CORA sas**

Via Sibilla Aleramo 11  
34079 STARANZANO GO  
Tel. - Fax 0481485457  
www.artenelpozzo.it  
info@artenelpozzo.it

## **LA FALEGNAMI**

### **ZAPPALORTO srl**

Via V. Niccoli 1  
50051  
CASTELFIORENTINO FI  
Tel. 057163471  
Fax 0571633933  
www.falegnami.it  
info@falegnami.it

## **LA NORDICA spa**

Via Summano 104  
36030 MONTECCHIO  
PRECALCINO VI  
Tel. 0445804000  
www.

lanordica-extraflame.com

info@lanordica.com

## **LA TAVOLA srl**

Via P. Micca 51  
13100 VERCELLI  
Tel. 0161251959  
www.la-tavola.it  
contact@la-tavola.it

## **LABORATORIO**

### **PARAVICINI**

Via Nerino 8  
20123 MILANO  
Tel. 0272021006  
www.paravicini.it  
customer@paravicini.it

## **LABORATORIO**

### **PESARO**

Via della Produzione 94  
61025  
MONTELABBATE PU  
Tel. 0721481188  
www.

laboratoriopesaro.com

## **LABORATORIO**

### **SAN ROCCO**

Via Traversa  
Valdichiana Est 119  
53049 TORRITA  
DI SIENA SI  
Tel. 0577687553  
www.

laboratoriosanrocco.com

info@

laboratoriosanrocco.com

## **LACIVIDINA srl**

Via Spilimbergo 162  
33035 MARTIGNACCO UD  
Tel. 0432677433  
Fax 0432677480  
www.lacividina.com  
info@lacividina.com

## **LAGO spa**

Via dell'Artigianato II 21  
35010 VILLA  
DEL CONTE PD  
Tel. 0495994299  
www.lago.it  
lago@lago.it

## **LALABONBON**

### **DESIGN CIFSA srl**

Via Enrico Mattei 7  
47039 SAVIGNANO  
SUL RUBICONE FC  
Tel. 0541945621  
Fax 0541945508  
www.lalabonbon.it  
info@lalabonbon.it

## **LANDO srl**

Via Capitelvecchio 122  
36061 BASSANO  
DEL GRAPPA VI  
Tel. 0424848231  
Fax 0424566584  
www.madeinlando.it  
info@madeinlando.it

## **LAPALMA srl**

Via E. Majorana 26  
35010 CADONEGHE PD  
Tel. 049702788  
www.lapalma.it

## **LAQUERCIA 21**

Strada Colle di Sotto 21  
05035 NARNI TR  
www.laquercia21.it  
info@laquercia21.it

## **LAURAMERONI srl**

Via Manzoni 2784  
22040 ALZATE  
BRIANZA CO  
Tel. 031761450  
www.laurameroni.com  
info@laurameroni.com

## **LE FABLIER spa**

Via del Lavoro 2  
37067 VALEGGIO  
SUL MINCIO VR  
Tel. 0456372000  
Fax 0456372001  
www.lefablier.it  
info@lefablier.it

## **LEGAME ITALIA**

Via Umberto Mariotti 190  
51100 PISTOIA  
Tel. 0537527951  
www.legameitalia.com  
info@legameitalia.com

## **LEMA spa**

S. Statale Briantea 2  
22040 ALZATE  
BRIANZA CO  
Tel. 031630990  
Fax 031632492  
www.lemamobili.com  
lema@lemamobili.com

## **LESSMORE**

c/o Studio Camporaso  
V.le Kennedy 15  
21046 MALNATE VA  
Tel. 0332241946  
www.lessmore.it  
lessmore@lessmore.it

## **LIGNE ROSET**

### **ROSET ITALIA srl**

Via Brera 6  
20121 MILANO  
Tel. 3294494152  
www.ligne-roset.it  
ferrara.a@ligne-roset.it

## **LINVISIBILE**

### **by PORTARREDO**

Via C. Besana 1  
44011 ARGENTA FE  
Tel. 0532800960  
linvisibile.it  
info@linvisibile.it

## **LISAR spa**

Via G. Boccaccio 68/72  
22070 CARONATE CO  
Tel. 0331836111  
Fax 0331821420  
www.lisar.it  
info@lisar.it

## **LISPI & CO**

Via della Fornace snc  
06062 CITTA  
DELLA PIEVE PG  
Tel. 0578896278  
www.lispi.it  
info@lispi.it

## **LIU JO LIVING**

### **by ATL GROUP spa**

Via delle Fonde 283  
47032 Bertinoro FC  
Tel. 0543466272  
www.liujoliving.com  
info@liujoliving.com

## **LIVELLARA srl**

Via Bovisasca 59  
20157 MILANO  
Tel. 0239322741  
www.livellara.com  
livellara@livellara.it

## **LIVING DIVANI srl**

Strada del Cavalto 15  
22040 ANZANO  
DEL PARCO CO  
Tel. 031630954  
Fax 031632590  
www.livingdivani.it  
info@livingdivani.it

## **LIVONI**

Via Papa Giovanni 8  
33040 CORNO  
DI ROSAZZO UD  
Tel. 0432759055  
Fax 0432759314  
www.livoni.it  
info@livoni.it

## **LOCHERBER MILANO**

### **COSVAL spa**

V.le delle Industrie 10/5  
20020 ARESE MI  
Tel. 0293580479  
Fax 0293581022  
www.

locherbermilano.com

info@cosvalgroup.com

## **LONGHI spa**

Via Indipendenza 143  
20821 MEDA MB  
Tel. 0362341074  
Fax 0362340271  
www.longhi.it  
longhi@longhi.it

## **LOOPO MILANO**

Via Monte Rosa 21  
20149 MILANO  
www.loopomilano.com  
info@loopomilano.com



# INTERNI70

PUNTI VENDITA  
*SHOWROOMS*



## **ILLULIAN**

Via A. Manzoni 41  
20121 MILANO  
Tel. 026575418  
www.illulian.com  
info@illulian.com

## **IMPATIA**

Via Stampa 8  
20123 MILANO  
Tel. 0351620992  
www.impatia.com  
info@impatia.com

## **INCERAMICA**

Via San Damiano 4  
20122 MILANO  
Tel. 0249370194  
www.inceramica.it  
info@inceramica.it

## **INDA MILANO**

Via G. Tiraboschi 30  
20135 MILANO  
Tel. 0250047054  
www.inda.net  
indamilano@inda.net

## **INODA + SVEJE**

Via Ciovasso 11  
20121 MILANO  
Tel. 0236553859  
shop.inodasveje.com  
info@inodasveje.com

## **INTERNI DESIGN**

### **FACTORY**

Via F. Turati 6/8  
20121 MILANO  
Tel. 0229063421  
www.internionline.it  
milano@internionline.it

## **IRIS CERAMICA**

### **GROUP MILANO**

Via Santa Margherita 4  
20121 MILANO  
Tel. 0238291781  
flagshipstore.  
irisceramicagroup.it/  
showroom-milano

## **ITALGRANITI**

### **FLAGSHIP STORE**

Via Statuto 21  
20121 MILANO  
Tel. 0284567687  
www.italgranitigroup.com  
milano@  
italgranitigroup.com

## **ITLAS STORE**

### **MILANO**

Via Melchiorre Gioia 35  
20124 MILANO  
Tel. 0249711641  
www.itlas.com  
milano@itlas.it

## **IVANO REDAELLI**

### **ATELIER**

Via Durini 17  
20122 MILANO  
Tel. 02799022  
www.internionline.it  
ivanoredaelli@  
internionline.it

## **JAB ANSTOETZ**

### **SOCIETÀ CREAZIONI**

#### **JAB srl**

Via Visconti  
di Modrone 27  
20122 MILANO  
Tel. 02653831  
Fax 026592242  
www.jab.de  
jab-milano@jab.de

## **JAIPUR RUGS**

Piazzale Luigi Cadorna 4  
20123 MILANO  
Tel. 0238262167  
www.jaipurrugs.com/it/  
milano@jaipurrugs.com

## **JANUS ET CIE**

Via Fatebenefratelli 15  
20121 MILANO  
Tel. 0297070530  
www.janusetcie.com  
milano@janusetcie.com

## **JOHNSON FITNESS**

Via P.L. Capponi 5  
20145 MILANO  
Tel. 0236516760  
www.johnsonstore.it  
milano@johnsonstore.it

## **JUANITA SABBADINI**

### **EVOLUTION**

V.le L. Majno 2  
20129 MILANO  
Tel. 0276020171  
www.  
juanitasabbadini.com  
info@

juanitasabbadini.com

## **JRK DESIGN**

### **BRENTANO HUB**

Via Giuseppe Brentano  
20121 MILANO  
Tel. 0243419959  
www.jrk-design.com  
hub@jrk-design.com

## **JVSTORE**

### **JANNELLI & VOLPI**

Corso Garibaldi 81  
20121 MILANO  
Tel. 0220523134  
www.jannellievolpi.it  
store@jannellievolpi.it

## **JVSTUDIO**

### **JANNELLI & VOLPI**

Via Statuto 21  
20121 MILANO  
Tel. 0220523137  
www.jannellievolpi.it  
studio@jannellievolpi.it

## **KARL LAGERFELD**

### **MAISON**

Via Passione 8  
20122 MILANO  
karllagerfeldmaison.com

## **KARPETA**

Via Cappuccio 18  
20123 MILANO  
Tel. - Fax 0284348563  
www.karpeta.it  
design@karpeta.it

## **KARTELL**

### **FLAGSHIP STORE**

#### **MILANO**

Via Carlo Porta 1  
ang. Via F. Turati  
20121 MILANO  
Tel. 026597916  
www.kartell.com  
milano@kartellflag.com

## **KASTHALL**

Piazza Paolo VI  
20121 MILANO  
Tel. 0280500338  
www.kasthall.com  
info@kasthall.it

## **KERAKOLL**

### **BRERA STUDIO**

Via Solferino 16  
20121 MILANO  
Tel. 0262088781  
www.kerakoll.com  
brerastudio@kerakoll.com

## **KITCHEN MILANO**

Via E. De Amicis 45  
20123 MILANO  
Tel. 0258102849  
www.kitchenmilano.com  
info@kitchenmilano.it

## **KNOLL**

### **INTERNATIONAL**

Piazza L.V. Bertarelli 2  
20122 MILANO  
Tel. 0272222952  
www.knolleurope.com  
italy@knolleurope.com

## **KRIPTONITE**

Piazza XXV Aprile 7  
20154 MILANO  
Tel. 026590439  
www.kryptonite.com  
showroom@  
kryptonite.com

## **KULTUR DESIGN**

V.le Vittorio Veneto 4  
20124 MILANO  
Tel. - Fax 0220480168  
www.kulturdesign.it  
kulturdesign@libero.it

## **KVADRAT**

Corso Monforte 15  
20122 MILANO  
Tel. 0276280946  
www.kvadrat.dk  
italy@kvadrat.org

## **LUTILE**

### **E IL DILETTEVOLE**

Via C.M. Maggi 6  
20154 MILANO  
Tel. 0234536086  
www.  
solamentegiovedi.com

solamentegiovedi@  
gmail.com

## **LA VETRAIA**

Corso Magenta 52  
20123 MILANO  
Tel. 0248011512  
www.lavetraia.com  
lavetraia@tiscali.it

## **LACIVIDINA MILANO**

### **SHOWROOM**

Via Manzoni 41  
20121 MILANO  
Cell. 3458350810  
www.lacividina.com  
milanoshowroom@  
lacividina.com

## **LAGO STORE**

Corso Lodi 2  
20135 MILANO  
Tel. 0258306187  
www.milano.lago.it  
milano@lagostore.net

## **LAGO STORE**

Via Galileo Galilei 14  
20124 MILANO  
Tel. 0258306187  
www.milano.lago.it  
milano@lagostore.net

## **LAMINAM**

### **SHOWROOM MILANO**

Via G. Verdi 5  
20121 MILANO  
Tel. 0289092496  
Fax 05361844201  
www.laminam.com  
info@laminam.com

## **LANEROSSI**

Via Mercato 5  
20121 MILANO  
Cell. 3357550322  
lanerossi.com  
info@lanerossi.com







## COSTRUIRE GLI SPAZI DELLA FORMAZIONE

IL VALORE DELLA BELLEZZA

## COLTIVARE LE RELAZIONI

DAI FUJIAN TULOOU AL COHOUSING

## ELEMENTS RELAXING TIME

PROGETTO CMR | GIANNI ARNAUDO | SETTANTA7 | BATLLEIROIG | GROUPE-6 | ANDREA TOGNON  
DOMÈNECH LUSSI | ALFREDO VANOTTI | MARTINO PEDROZZI | DEKLEVA GREGORIČ | RS2  
MORPURGO DE CURTIS | MARCO PIVA | STEFANO BOERI | GIULIA DE APPOLONIA | PROVENZANO

# TIME *Relaxing*

# elements

*a cura di Elena Riolo*

---

La dimensione privata del benessere è nel tempo che dedichiamo a noi stessi, ai nostri interessi e alle nostre relazioni. Un tempo da trascorrere circondati da oggetti che ci riportano all'*otium* dell'infanzia. Arredi e soluzioni progettuali diverse come le proposte che presentiamo in queste pagine.



## LA CASA MODERNA

**FLORES.** Il divano, parte della collezione Mysofa, è una soluzione flessibile e componibile con penisola e rivestimento in microfibra e piedi in metallo verniciato nero opaco, disponibile anche con rivestimento in tessuto o pelle. Le forme generose e rigorose di Flores garantiscono comfort e adattabilità a diversi stili e contesti.

[www.lacasamoderna.com](http://www.lacasamoderna.com)

## RODA

**ONDA.** Grandi chaise longue, poltrone e comodi pouf pensati da Gordon Guillaumier per abbandonarsi al relax outdoor. Le forme morbide e informali di Onda nascono dalla decostruzione delle strutture e dall'imbottitura cui è stato aggiunto un rivestimento impermeabile che impedisce all'acqua di entrare e bagnare l'imbottitura in tessuto idrorepellente, con cuciture termosaldate.

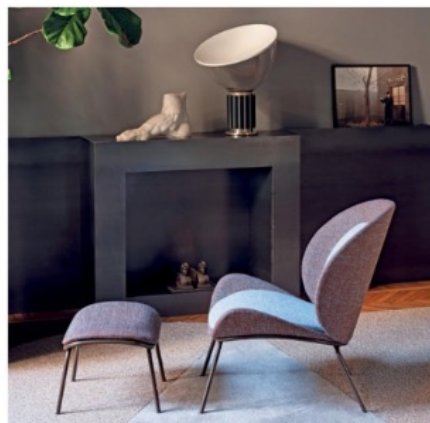
[www.rodaonline.com](http://www.rodaonline.com)



## LACIVIDINA

**NAUTILE.** Come una scultura, la poltrona firmata da Peter Harvey nel 2011 nasce da un unico blocco di materia: il metacrilato, lavorato con la stessa abilità artigianale del marmo. L'apparente semplicità di realizzazione di *Nautile* e le sue forme fluide e rotonde sono frutto di un'attenta cura del dettaglio. Il telaio è rinforzato per l'uso in aree pubbliche.

[www.lacividina.com](http://www.lacividina.com)



## BROSS

**BALTEA.** Struttura e scocca si incrociano tra loro secondo un gioco di linee nella collezione disegnata da Marco Zito. La linea *Baltea* comprende una poltroncina dining e una lounge con base a quattro gambe in tubolare metallico, con finitura nera, bronzo spazzolato o in nuance personalizzabile, anche per un effetto tono su tono con il rivestimento.

[www.bross-italy.com](http://www.bross-italy.com)

# 141 // MI-JAN. | FÉVRIER 2024

# STYLE & CO AMIENS

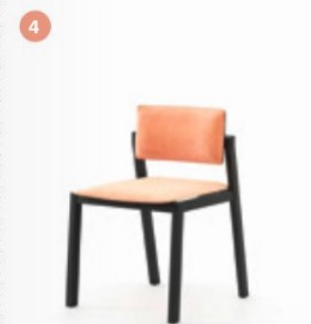
*Pour le  
meilleur...*

# DESIGN  
LA COULEUR DE  
L'ANNÉE 2024

*Home*  
UN CHÂTEAU EN ACCORD  
AVEC SON TEMPS

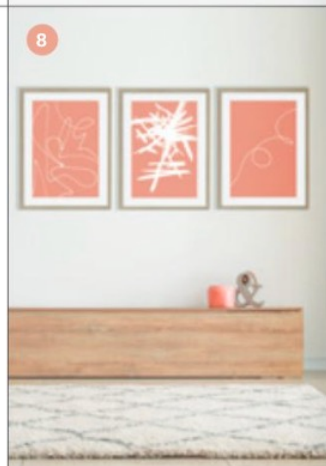
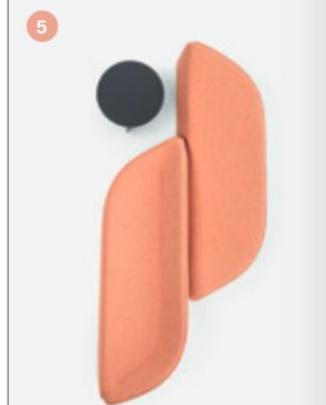
# MARIAGE  
DES PRÉPARATIONS  
TOUT EN DOUCEUR

TENDANCE&CO



## PEACH FUZZ

- 1. Cadre - Poster Store
- 2. Pendentif en verre - Circu
- 3. Papier peint - Sorbet Dreams
- 4. Chaise - Laskasas
- 5. Poufs - LaCividina
- 6. Fauteuil - LaCividina
- 7. Mug - Gisela Graham London
- 8. Cadres - Abstract House





## Why Not & Osaka

laCividina is the company that characterizes every room with upholstered furniture. The designs of **Why Not** and **Osaka** are elegant but at the same time casual. They are going to enrich the rooms with a touch of sparkle and cheerfulness. Furthermore, the sinuous, organic lines of the two pieces give the impression of sitting on small yet brightly colored candy stripes, covered with sugar jellybeans.



Osaka, Photo credit: laCividina



Why Not, Photo credit: laCividina



## laCividina apre il primo showroom a Milano

**laCividina**, azienda friulana dell'imbottito e del complemento d'arredo, allestisce **il suo primo spazio espositivo a Milano**, all'interno delle splendide sale di Palazzo Borromeo in via Manzoni 41.

Progettato da Luca Botto, Art Director del marchio, lo spazio si sviluppa su **250 metri quadri** in cui trovano collocazione **oltre venti tra collezioni iconiche e pezzi inediti**, in una successione di "stanze non stanze" concepite per trasformarsi a seconda delle esigenze.

Sin dall'ingresso, il percorso si sviluppa in modo fluido, confortevole, materico, risultato a cui contribuiscono le precise scelte d'interior curate da **Studio Salaris** e ispirate alla stessa dimora storica. Dal verde Nicosia, al testa di moro, al ruggine, dal celeste al blu passando per l'indaco, dalla resina al parquet in rovere al marmo preesistente, le scelte cromatiche e la selezione accurata di complementi, tappeti e tessuti, offrono sensazioni di tranquillità e calore per un risultato d'impatto.

**La Natura e le sue tonalità sono protagoniste:** nuance polverose e pastello, come il rosa, il beige e il tortora colorano le pareti che diventano scenografie per i vivaci imbottiti de laCividina.

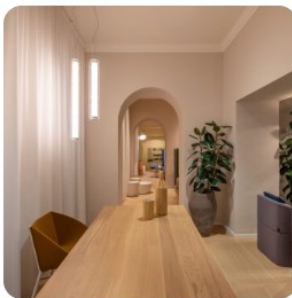
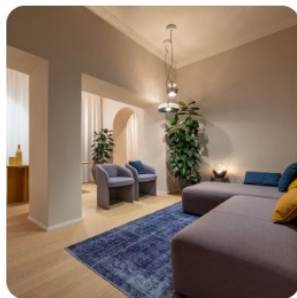
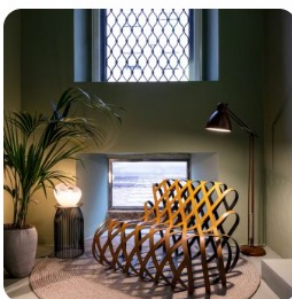
La terza sala è concepita come un palcoscenico d'eccezione per **Osaka**, il sinuoso divano che Pierre Paulin disegnò nel 1967 e che l'azienda ha riproposto nel 2013.

All'illuminazione – curata dal brand partner **Leucos** – spetta il compito di guidare il visitatore nella narrazione dei prodotti, resa ancora più efficace e immersiva da schermi touch screen di **Inside** che ottimizzano consultazioni e fasi progettuali.

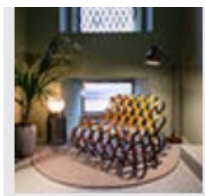
Diversi complementi impreziosiscono tutti gli ambienti: i tappeti di **Carpet Edition**, le creazioni in ceramica di **Paola Paronetto**, i vasi scultorei di **Studio Terrae**.

Nell'ultima stanza, dedicata al mondo ufficio, prendono posto le sedute e i tavoli di **Passoni Design**, e la poltroncina **Taco** di Alessandro Stabile, recentemente inserita nel prestigioso **ADI Design Index 2023** e candidata alla prossima edizione del **Compasso d'Oro ADI**.

**Qualità, cura nei dettagli, perfezione nelle forme, sostenibilità dei materiali:** da oggi i valori di laCividina si possono toccare con mano al numero 41 di via Manzoni a Milano.







## laCividina

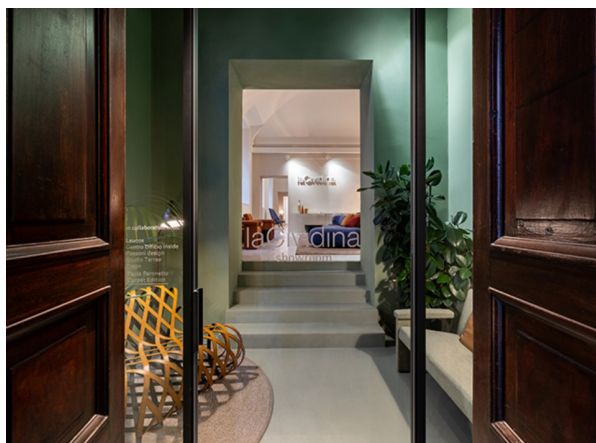
La Nuova "Casa Milanese"

A sei mesi dall'apertura, un nuovo spazio, ampliato e rinnovato nella forma e nel contenuto grazie allo styling dello Studio Salaris

*Oltre venti collezioni e 250 metri quadri a disposizione. L'azienda friulana dell'imbottito e del complemento d'arredo trasforma i suoi nuovi spazi espositivi in un'inedita esperienza di conoscenza, cultura del design e vera sostenibilità*

laCividina, l'azienda nata nel settore della tappezzeria che passo dopo passo si è trasformata da un piccolo laboratorio a un'azienda all'avanguardia, porterà il racconto di quasi cinquant'anni di progetti e cultura dell'imbottito Made in Italy all'interno delle splendide sale di Palazzo Borromeo d'Adda, in via Manzoni 41.

Per l'azienda si tratta del primo spazio espositivo meneghino, ridefinito nella sua architettura da Luca Botto, anche Art Director del marchio: i 250 metri quadri - in cui trovano naturale collocazione oltre venti tra collezioni iconiche e pezzi inediti - si rivelano in una naturale successione di "stanze non stanze", concepite per trasformarsi a seconda delle esigenze e con la medesima flessibilità che da sempre caratterizza la progettualità di laCividina.



«L'apertura del primo showroom permanente rappresenta un importante passo per laCividina, che porta il suo design ancora più vicino al mondo dei progettisti - spiega Fulvio Bulfoni, presidente dell'azienda -. Oltre al recentissimo quartier generale di Martignacco (Udine), inaugurato lo scorso settembre, i nuovi spazi di Palazzo Borromeo d'Adda ci consentiranno di far conoscere ancora meglio le nostre capacità progettuali e costruttive, valorizzando il vero Made in Italy in una location di grande suggestione».

Sin dall'ingresso, il percorso si sviluppa in modo fluido, confortevole, materico; risultato a cui contribuiscono le precise scelte d'interior curate da Studio Salaris e ispirate alla stessa dimora storica. Dal verde Nicosia, al testa di moro, al ruggine, dal celeste al blu passando per l'indaco, dalla resina al parquet in rovere al marmo preesistente, le scelte cromatiche e la selezione accurata di complementi, tappeti e tessuti, offrono sensazioni di tranquillità e calore per un risultato d'impatto. Un ambiente accogliente e intimo in cui la Natura e le sue tonalità diventano così protagoniste assolute: nuance polverose e pastello, come il rosa, il beige e il tortora colorano le pareti che diventano scenografie per i vivaci imbottiti de laCividina. Un mix di colori e texture, in equilibrio perfetto, dettato dai paradigmi della Natura.

La terza sala si trasforma in palcoscenico d'eccezione per Osaka, il sinuoso divano che Pierre Paulin disegnò nel 1967 e che l'azienda ha riproposto magistralmente nel 2013. Oggi laCividina celebra un altro emozionante traguardo, quello dei dieci anni dalla riedizione di questo complemento iconico e lo fa assegnandogli uno spazio interamente dedicato e un nuovo rivestimento. Un tributo al capolavoro di Paulin, che testimonia la grande abilità di laCividina a spingersi oltre nel design dell'imbottito, conservando in ogni progetto la via della perfezione artigianale.

All'illuminazione - curata dal brand partner Leucos - il compito di guidare il visitatore nella narrazione dei prodotti, resa ancora più efficace e immersiva da schermi touch screen di Inside che ottimizzano consultazioni e fasi progettuali, e danno la possibilità di vivere l'ambiente in comfort e tranquillità.



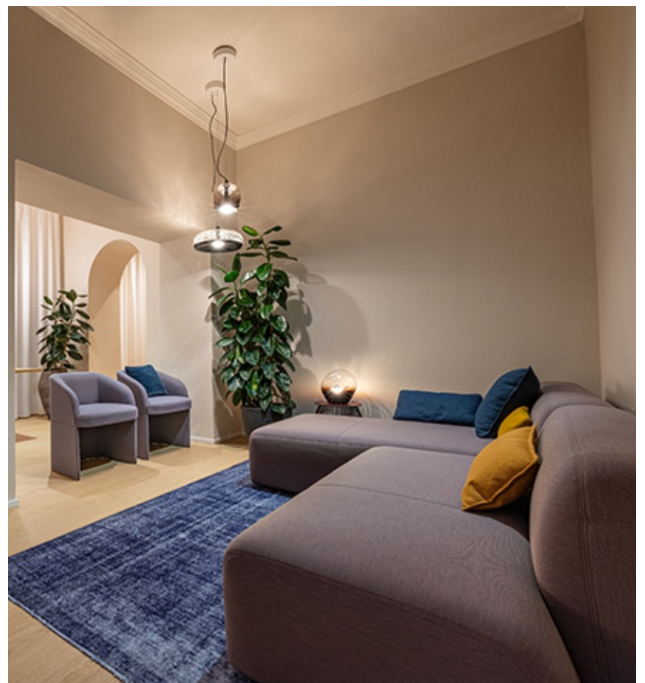
Diversi complementi, sapientemente selezionati da Alessandra Salaris e il suo team, impreziosiscono tutti gli ambienti: i tappeti di Carpet Edition, in cui il contrasto e l'equilibrio tra i colori creano l'armonia e la bellezza dell'irregolarità; le creazioni in ceramica di Paola Paronetto, oggetti realizzati attraverso procedure sperimentali lunghe e molto laboriose; i vasi scultorei di Studio Terrae che accolgono le piante in una combinazione tra design, alta qualità artigianale e funzionalità.

Nell'ultima stanza, dedicata al mondo ufficio, prendono posto le sedute e i tavoli di Passoni Design, e la poltroncina Taco, di Alessandro Stabile, recentemente inserita nel prestigioso ADI Design Index 2023, l'annuario del miglior design italiano messo in produzione nel corso dell'anno precedente, aggiudicandosi dunque una meritata candidatura alla prossima edizione del celebre premio Compasso d'Oro ADI, prevista per il 2024.

Qualità, cura nei dettagli, perfezione nelle forme: le proposte de laCividina sono un concentrato di queste caratteristiche alle quali si aggiunge, sin dalla sua fondazione, l'utilizzo di materiali sostenibili come il legno per le scocche, le imbottiture e tessuti per i rivestimenti.

Oggi l'azienda esprime l'autentico Made in Italy grazie a una cultura manageriale evoluta e a un'efficace organizzazione della produzione e attraverso la progettazione e realizzazione di collezioni di divani e poltrone di design per il settore contract e residenziale.

Valori che da oggi si potranno toccare con mano, al 41 di via Manzoni.



## Explore the Hottest Interior Trends with Color of the Year Accents

### The Timo Collection

Embracing fine lines and graceful volumes, the Timo collection of armchairs and sofas curated by designer Federica Biasi for [laCividina](#) embodies essential elegance fused with natural inspiration. These chairs and sofas boast voluminous upholstery ensuring comfort while showcasing geometric lines gently softened by rounded edges, echoing the organic shapes found in nature. Aptly named after the fragrant Mediterranean plant, the Timo collection mirrors its namesake's sweet aroma, akin to the hue of Pantone 2024.



Photo credit: laCividina

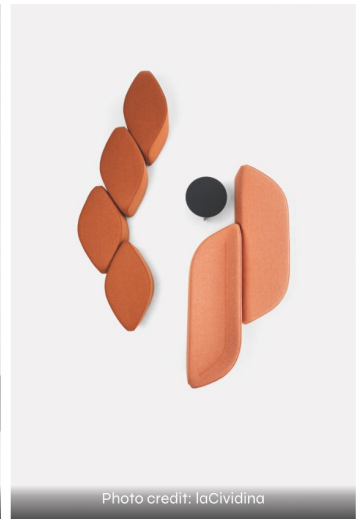


Photo credit: laCividina

Designed by Constance Guisset, the Waves collection represents a modular marvel: organic forms transitioning into artistry. Each piece embodies landscapes and florals, adorning the canvas with sinuous lines and vibrant hues. The Waves serve not only as individual elements but as a composition, offering modules of diverse shapes and volumes, some even featuring low backs. These modules interlock seamlessly, providing the flexibility to furnish waiting areas or exhibition spaces in an elegantly unconventional manner. The structural ingenuity includes concealed magnets within each element, allowing footstools to connect effortlessly.

# Brera Experience

**Protagonisti, approfondimenti,  
incontri e storie dal distretto  
più iconico di Milano.**

**Dal design alla moda, dall'arte  
al lifestyle.**

Alla scoperta di



## La Cividina

-

Via Mazoni 41,  
Milano

La Cividina attraverso il suo nuovo showroom a Milano offre un'esperienza di conoscenza, di cura del dettaglio e di sfide verso un design da sempre sostenibile. Uno spazio in cui trovano espressione progetti iconici realizzati in mezzo secolo di design e cultura dell'imbottito made in Italy.

[Scopri di più](#)

## Nuova sede milanese per laCividina

*Oltre venti collezioni e 250 metri quadri a disposizione. L'azienda friulana dell'imbottito e del complemento d'arredo trasforma i suoi nuovi spazi espositivi in un'inedita esperienza di conoscenza, cultura del design e vera sostenibilità.*



laCividina, l'azienda nata nel settore della **tapezzeria** che passo dopo passo si è trasformata **da un piccolo laboratorio a un'azienda all'avanguardia**, porterà il racconto di quasi cinquant'anni di progetti e cultura dell'imbottito Made in Italy all'interno delle splendide sale di Palazzo Borromeo d'Adda, in via Manzoni 41.

Per l'azienda si tratta del primo spazio espositivo meneghino, ridefinito nella sua architettura da Luca Botto, anche Art Director del marchio: i 250 metri quadri – in cui trovano naturale collocazione oltre venti tra collezioni iconiche e pezzi inediti – si rivelano in una naturale successione di “stanze non stanze”, concepite per trasformarsi a seconda delle esigenze e con la medesima flessibilità che da sempre caratterizza la progettualità di laCividina.



«L'apertura del primo showroom permanente rappresenta un importante passo per laCividina, che porta il suo design ancora più vicino al mondo dei progettisti – spiega **Fulvio Bulfoni**, presidente dell'azienda -. Oltre al recentissimo quartier generale di Martignacco (Udine), inaugurato lo scorso settembre, i nuovi spazi di Palazzo Borromeo d'Adda ci consentiranno di far conoscere ancora meglio le nostre capacità progettuali e costruttive, valorizzando il vero *Made in Italy* in una location di grande suggestione».

Sin dall'ingresso, il percorso si sviluppa in modo fluido, confortevole, materico; risultato a cui contribuiscono le precise scelte d'interior curate da **Studio Salaris** e ispirate alla stessa dimora storica. Dal verde Nicosia, al testa di moro, al ruggine, dal celeste al blu passando per l'indaco, dalla resina al parquet in rovere al marmo preesistente, le scelte cromatiche e la selezione accurata di complementi, tappeti e tessuti, offrono sensazioni di tranquillità e calore per un risultato d'impatto. Un **ambiente accogliente e intimo** in cui **la Natura e le sue tonalità diventano così protagoniste assolute**: nuance polverose e pastello, come il rosa, il beige e il tortora colorano le pareti che diventano scenografie per i vivaci imbottiti de laCividina. Un mix di colori e texture, in equilibrio perfetto, dettato dai paradigmi della Natura.

La terza sala si trasforma in palcoscenico d'eccezione per **Osaka**, il sinuoso divano che **Pierre Paulin** disegnò nel 1967 e che l'azienda ha riproposto magistralmente nel 2013. Oggi laCividina celebra un altro emozionante traguardo, quello dei dieci anni dalla riedizione di questo complemento iconico e lo fa assegnandogli uno spazio interamente dedicato e un nuovo rivestimento. Un tributo al capolavoro di Paulin, che testimonia la grande abilità di laCividina a spingersi oltre nel design dell'imbottito, conservando in ogni progetto la via della perfezione artigianale.



All'illuminazione – curata dal brand partner **Leucos** – il compito di guidare il visitatore nella narrazione dei prodotti, resa ancora più efficace e immersiva da schermi touch screen di **Inside** che ottimizzano consultazioni e fasi progettuali, e danno la possibilità di vivere l'ambiente in comfort e tranquillità.

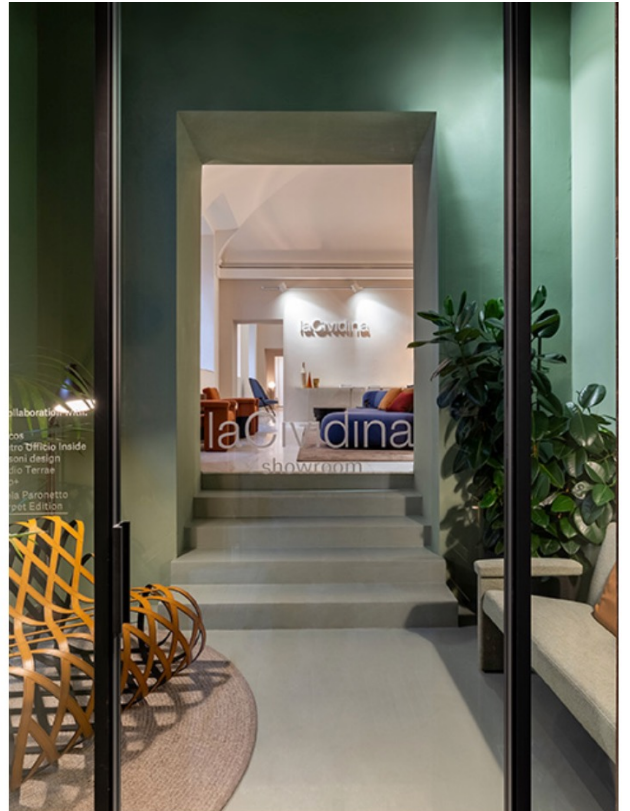
Diversi complementi, sapientemente selezionati da Alessandra Salaris e il suo team, impreziosiscono tutti gli ambienti: i tappeti di Carpet Edition, in cui il contrasto e l'equilibrio tra i colori creano l'armonia e la bellezza dell'irregolarità; le creazioni in ceramica di Paola Paronetto, oggetti realizzati attraverso procedure sperimentali lunghe e molto laboriose; i vasi scultorei di Studio Terrae che accolgono le piante in una combinazione tra design, alta qualità artigianale e funzionalità.

Nell'ultima stanza, dedicata al mondo ufficio, prendono posto le sedute e i tavoli di Passoni Design, e la poltroncina Taco, di Alessandro Stabile, recentemente inserita nel prestigioso **ADI Design Index 2023**, l'annuario del miglior design italiano messo in produzione nel corso dell'anno precedente, aggiudicandosi dunque una meritata candidatura alla prossima edizione del celebre premio **Compasso d'Oro ADI**, prevista per il 2024.

**Qualità, cura nei dettagli, perfezione nelle forme:** le proposte de laCividina sono un concentrato di queste caratteristiche alle quali si aggiunge, sin dalla sua fondazione, l'utilizzo di **materiali sostenibili** come il legno per le scocche, le imbottiture e tessuti per i rivestimenti.

Oggi l'azienda esprime l'**autentico Made in Italy** grazie a una cultura manageriale evoluta e a un'efficace organizzazione della produzione e attraverso la progettazione e realizzazione di collezioni di divani e poltrone di design per il settore contract e residenziale.





## COVER STORY



### **laCividina apre il primo showroom a Milano**

laCividina, azienda friulana dell'imbottito e del complemento d'arredo, allestisce il suo primo spazio espositivo a Milano, all'interno delle splendide sale di Palazzo Borromeo in via Manzoni.

[Leggi di più](#)

## OfficeBit *Flash*

ULTIME NOTIZIE DAL MONDO DELL'UFFICIO



### **Nuova sede milanese per laCividina**

Oltre venti collezioni e **250 metri quadri** a disposizione. L'azienda friulana trasforma i suoi **nuovi spazi espositivi** in un'inedita esperienza di conoscenza, cultura del...

[LEGGI >](#)

## DESIGN SCULTOREO PER LA COLLEZIONE AGETTI DE LACIVIDINA

---

Dalla prima collaborazione tra Garcia Cumini e laCividina nasce Agetti, una poltroncina con caratteristiche architettoniche e che sfida le regole della seduta classica.

---

Gli elementi che la compongono ne definiscono con immediatezza l'identità: nitida e senza esuberanze, contenuta e capace di inserirsi nei contesti residenziali e commerciali con eguale efficacia.

---

La piccola scultura di Garcia Cumini concentra su di sé i volumi snelli e la nitidezza delle cuciture, con una costante morbidezza "controllata" di tutto l'imbottito. Tutto ciò è apprezzabile in una struttura con dimensioni volutamente contenute, declinabili nelle versioni di poltroncina e divano. Con Agetti, laCividina esprime la sua natura pragmatica, precisa e solida, portando le proprie capacità realizzative, tecnologiche e artigianali ai massimi livelli.

---

**Le inclinazioni**Agetti è anche la traduzione di un'opera di ingegneria del legno. La sua struttura in massiccio di faggio segue le regole della scuola friulana dell'imbottito.

Lo schienale, elemento peculiare che colpisce per la sua inclinazione di 70°, si collega al sedile – ampio e definito – attraverso un sistema di rinforzi in metallo che danno alla seduta stabilità e pulizia del dettaglio.

I braccioli proseguono la via concettuale di Agetti e si interrompono creando un momento di rottura e uno spazio di vuoto naturale.

---

**La morbidezza corre su linee rigorose**Agetti è una poltroncina concreta nel suo design essenziale così come nell'accentuato (e forse inaspettato) comfort, ottenuto con lavorazioni e interventi di precisione: le cuciture corrono perfettamente dritte sulle linee, le cinghie elastiche rinforzate vengono inserite anche nello schienale per renderlo straordinariamente accogliente, i tessuti diventano protagonisti di morbidezza al tatto ed estetica distintiva.

## Il nuovo showroom laCividina a Milano, in via Manzoni 41



23/01/2024 –

Inaugura il nuovo **showroom laCividina a Milano**, nelle storiche sale di Palazzo Borromeo d'Adda, in via Manzoni 41. Uno spazio di 250mq ridefinito nella sua architettura da Luca Botto, Art Director del marchio, con lo...

## Il nuovo showroom laCividina a Milano

Un percorso fluido di "stanze non stanze" scandisce le sale di Palazzo Borromeo d'Adda. Il progetto d'interior a cura di Luca Botto e Studio Salaris



23/01/2024 - Inaugura il nuovo **showroom laCividina a Milano**, nelle storiche sale di Palazzo Borromeo d'Adda, in via Manzoni 41. Uno spazio di 250mq ridefinito nella sua architettura da Luca Botto, Art Director del marchio, con lo styling a cura di Studio Salaris.

Per l'azienda si tratta del primo spazio espositivo meneghino, in cui trovano naturale collocazione oltre venti tra collezioni iconiche e arredi inediti, in una naturale successione di "stanze non stanze" concepite per trasformarsi a seconda delle esigenze.

Sin dall'ingresso, il percorso si sviluppa in modo fluido, confortevole, materico; risultato a cui contribuiscono le precise scelte d'interior curate da Studio Salaris e ispirate alla stessa dimora storica. Dal verde Nicosia, al testa di moro, al ruggine, dal celeste al blu passando per l'indaco, dalla resina al parquet in rovere al marmo preesistente, le scelte cromatiche e la selezione accurata di complementi, tappeti e tessuti, offrono sensazioni di tranquillità e calore per un risultato d'impatto. Un ambiente accogliente e intimo in cui la Natura e le sue tonalità diventano così protagoniste assolute: nuance polverose e pastello, come il rosa, il beige e il tortora colorano le pareti che diventano scenografie per i vivaci imbottiti de laCividina.

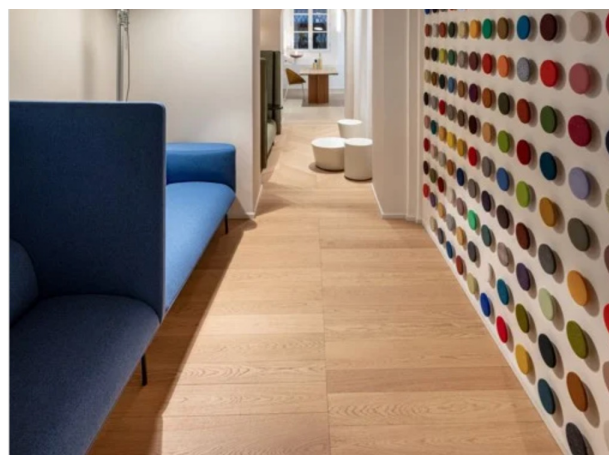
La terza sala si trasforma in palcoscenico d'eccezione per [Osaka](#), il sinuoso divano che Pierre Paulin disegnò nel 1967 e che l'azienda ha riproposto nel 2013. Oggi laCividina celebra un altro emozionante traguardo, quello dei dieci anni dalla riedizione di questo complemento iconico e lo fa assegnandogli uno spazio interamente dedicato e un nuovo rivestimento. Un tributo al capolavoro di Paulin, che testimonia la grande abilità di laCividina a spingersi oltre nel design dell'imbottito, conservando in ogni progetto la via della perfezione artigianale.

All'illuminazione - curata dal brand partner Leucos - il compito di guidare il visitatore nella narrazione dei prodotti, resa ancora più efficace e immersiva da schermi touch screen di Inside che ottimizzano consultazioni e fasi progettuali, e danno la possibilità di vivere l'ambiente in comfort e tranquillità.

Diversi complementi, selezionati da Alessandra Salaris e il suo team, impreziosiscono tutti gli ambienti: i tappeti di Carpet Edition, in cui il contrasto e l'equilibrio tra i colori creano l'armonia e la bellezza dell'irregolarità; le creazioni in ceramica di Paola Paronetto, oggetti realizzati attraverso procedure sperimentali lunghe e molto laboriose; i vasi scultorei di Studio Terrae che accolgono le piante in una combinazione tra design, alta qualità artigianale e funzionalità.

Nell'ultima stanza, dedicata al mondo ufficio, prendono posto le sedute e i tavoli di Passoni Design, e la poltroncina [Taco](#), di Alessandro Stabile, recentemente inserita nell'ADI Design Index 2023, l'annuario del miglior design italiano messo in produzione nel corso dell'anno precedente, aggiudicandosi dunque una meritata candidatura alla prossima edizione del celebre premio Compasso d'Oro ADI, prevista per il 2024.

*«L'apertura del primo showroom permanente rappresenta un importante passo per laCividina, che porta il suo design ancora più vicino al mondo dei progettisti – spiega Fulvio Bulfoni, presidente dell'azienda –. Oltre al recentissimo quartier generale di Martignacco (Udine), inaugurato lo scorso settembre, i nuovi spazi di Palazzo Borromeo d'Adda ci consentiranno di far conoscere ancora meglio le nostre capacità progettuali e costruttive, valorizzando il vero Made in Italy in una location di grande suggestione».*







## Il nuovo showroom laCividina a Milano

Un percorso fluido di "stanze non stanze" scandisce le sale di Palazzo Borromeo d'Adda. Il progetto d'interior a cura di Luca Botto e Studio Salaris



23/01/2024 - Inaugura il nuovo **showroom laCividina a Milano**, nelle storiche sale di Palazzo Borromeo d'Adda, in via Manzoni 41. Uno spazio di 250mq ridefinito nella sua architettura da Luca Botto, Art Director del marchio, con lo styling a cura di Studio Salaris.

Per l'azienda si tratta del primo spazio espositivo meneghino, in cui trovano naturale collocazione oltre venti tra collezioni iconiche e arredi inediti, in una naturale successione di "stanze non stanze" concepite per trasformarsi a seconda delle esigenze.

Sin dall'ingresso, il percorso si sviluppa in modo fluido, confortevole, materico; risultato a cui contribuiscono le precise scelte d'interior curate da Studio Salaris e ispirate alla stessa dimora storica. Dal verde Nicosia, al testa di moro, al ruggine, dal celeste al blu passando per l'indaco, dalla resina al parquet in rovere al marmo preesistente, le scelte cromatiche e la selezione accurata di complementi, tappeti e tessuti, offrono sensazioni di tranquillità e calore per un risultato d'impatto. Un ambiente accogliente e intimo in cui la Natura e le sue tonalità diventano così protagoniste assolute: nuance polverose e pastello, come il rosa, il beige e il tortora colorano le pareti che diventano scenografie per i vivaci imbottiti de laCividina.

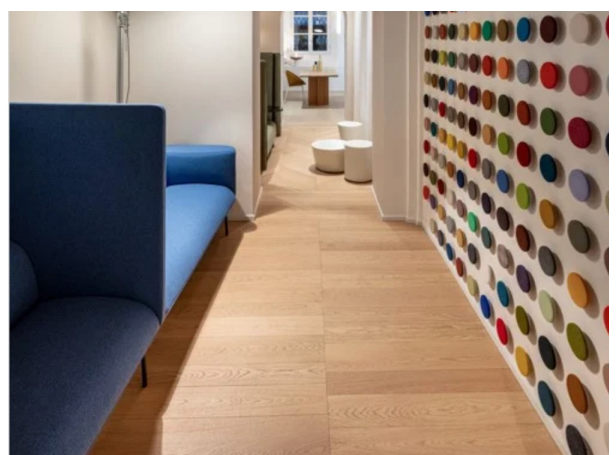
La terza sala si trasforma in palcoscenico d'eccezione per [Osaka](#), il sinuoso divano che Pierre Paulin disegnò nel 1967 e che l'azienda ha riproposto nel 2013. Oggi laCividina celebra un altro emozionante traguardo, quello dei dieci anni dalla riedizione di questo complemento iconico e lo fa assegnandogli uno spazio interamente dedicato e un nuovo rivestimento. Un tributo al capolavoro di Paulin, che testimonia la grande abilità di laCividina a spingersi oltre nel design dell'imbottito, conservando in ogni progetto la via della perfezione artigianale.

All'illuminazione - curata dal brand partner Leucos - il compito di guidare il visitatore nella narrazione dei prodotti, resa ancora più efficace e immersiva da schermi touch screen di Inside che ottimizzano consultazioni e fasi progettuali, e danno la possibilità di vivere l'ambiente in comfort e tranquillità.

Diversi complementi, selezionati da Alessandra Salaris e il suo team, impreziosiscono tutti gli ambienti: i tappeti di Carpet Edition, in cui il contrasto e l'equilibrio tra i colori creano l'armonia e la bellezza dell'irregolarità; le creazioni in ceramica di Paola Paronetto, oggetti realizzati attraverso procedure sperimentali lunghe e molto laboriose; i vasi scultorei di Studio Terrae che accolgono le piante in una combinazione tra design, alta qualità artigianale e funzionalità.

Nell'ultima stanza, dedicata al mondo ufficio, prendono posto le sedute e i tavoli di Passoni Design, e la poltroncina [Taco](#), di Alessandro Stabile, recentemente inserita nell'ADI Design Index 2023, l'annuario del miglior design italiano messo in produzione nel corso dell'anno precedente, aggiudicandosi dunque una meritata candidatura alla prossima edizione del celebre premio Compasso d'Oro ADI, prevista per il 2024.

*«L'apertura del primo showroom permanente rappresenta un importante passo per laCividina, che porta il suo design ancora più vicino al mondo dei progettisti – spiega Fulvio Bulfoni, presidente dell'azienda –. Oltre al recentissimo quartier generale di Martignacco (Udine), inaugurato lo scorso settembre, i nuovi spazi di Palazzo Borromeo d'Adda ci consentiranno di far conoscere ancora meglio le nostre capacità progettuali e costruttive, valorizzando il vero Made in Italy in una location di grande suggestione».*





## The New laCividina Showroom in Milan

A succession of "rooms not rooms" defines the historic rooms of Palazzo Borromeo d'Adda. The interior project by Luca Botto and Studio Salaris



23/01/2024 - The new **laCividina showroom opens in Milan**, in the historic rooms of Palazzo Borromeo d'Adda, in via Manzoni 41. A 250 square metres space redefined in its architecture by Luca Botto, Art Director of the brand, with styling by Studio Salaris.

For the company, this is the first Milanese exhibition space, in which over twenty iconic collections and new furnishings find a natural location, in a natural succession of "rooms not rooms" designed to transform according to needs.

Right from the entrance, the pathway develops in a fluid, comfortable, material way; a result to which the precise interior choices curated by Studio Salaris and inspired by the historic residence itself contribute. From Nicosia green, to dark brown, to rust, from light blue to blue passing through indigo, from resin to oak parquet to pre-existing marble, the chromatic choices and the careful selection of complements, carpets and fabrics, offer sensations of tranquillity and warmth for an impactful result. A cosy and intimate environment in which Nature and its tones thus become the absolute protagonists: dusty and pastel nuances such as pink, beige and dove grey colour the walls, which become the backdrop for the lively laCividina upholstery. A perfectly balanced mix of colours and textures, dictated by the paradigms of Nature.

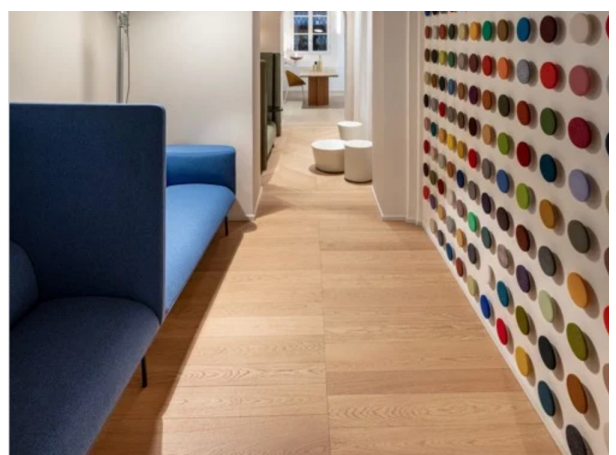
The third room is transformed into an exceptional stage for Osaka, the sinuous sofa that Pierre Paulin designed in 1967 and that the company masterfully reissued in 2013. Today laCividina celebrates another exciting milestone, that of ten years since the re-release of this iconic complement, and does so by assigning it an entirely dedicated space and a new covering. A tribute to Paulin's masterpiece that testifies to laCividina's great ability to go further in upholstery design, preserving the path of handcrafted perfection in every project.

The lighting - provided by brand partner Leucos - has the task of guiding the visitor through the narration of the products, made even more effective and immersive by Inside's touch screens that optimise consultations and design phases, and give the visitor the opportunity to experience the environment in comfort and tranquillity.

Various complements, skilfully selected by Alessandra Salaris and her team, embellish all the rooms: the Carpet Edition rugs, in which the contrast and balance of colours create harmony and the beauty of irregularity; Paola Paronetto's ceramic creations, objects made through long and laborious experimental procedures; Studio Terrae's sculptural vases that accommodate plants in a combination of design, high quality craftsmanship and functionality.

In the last room, dedicated to the office world, are the chairs and tables by Passoni Design, and the Taco armchair, by Alessandro Stabile, recently included in the prestigious ADI Design Index 2023, the yearbook of the best Italian design put into production during the previous year, thus winning a well-deserved nomination for the next edition of the famous ADI Compasso d'Oro award, scheduled for 2024.

*"The opening of the first permanent showroom represents an important step for laCividina, which brings its design even closer to the world of designers," explains Fulvio Bulfoni, company president. "In addition to the very recent headquarters in Martignacco (Udine), inaugurated last September, the new spaces in Palazzo Borromeo d'Adda will allow us to make our design and construction skills even better known, enhancing the true Made in Italy in a highly evocative location".*







F

Data: 24/01/24  
COVER



**L**

N.3 SETTIMANALE 23.01.2024  
€ 1,20 IN ITALIA

**DONNE  
CORAGGIOSE**  
DISABILE, MODELLA,  
MISS, ATTRICE

**Dating:**  
**le nuove App**  
VOGLIA DI FAVOLA

**Cucina**  
VOGLIA DI BURGER

**Viaggi**  
VOGLIA DI ISOLE

EMILY  
**Blunt**

AMARE NON  
FA RIMA CON  
RINUNCIARE

**30 anni  
di un mito**  
SIAMO TUTTE  
SPICE GIRLS

**La guerra  
dei Delon**  
GIÙ LE MANI  
DA PAPÀ ALAIN

**Strage  
di Erba**  
IL SILENZIO  
DI ELENA  
VITTIMA  
TRE VOLTE

**Moda**

L'ANNO  
CHIC

IL MEGLIO DALLE SFILATE  
PER UN 2024 BONTON



CAIROEDITORE

LIVING

**IN BILICO**  
Lampada con diffusore in tessuto, Skyneest Motion di Flos.  
[flos.com](http://flos.com)



**FANTASIA**  
Tappeto in lana e seta con frange, Beijos Miami Affair di Illulian.  
[illulian.com](http://illulian.com)



**CELESTIALE**  
Mobile in metallo con lavello e piastra a induzione, Frame Kitchen di Fantin.  
[fantin.com](http://fantin.com)



**INTRECCI**  
Sedia in legno curvato a tre gambe, PKO A di Fritz Hansen.  
[fritzhanzen.com](http://fritzhanzen.com)



**IRRESISTIBILE**  
Piumone in piumino D800 Classic Winter di Daunenstep.  
[daunenstep.it](http://daunenstep.it)



# DESIGN & POESIA

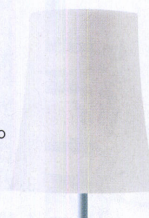
FORME EVOCATIVE E TONALITÀ PASTELLO PORTANO IN CASA LA MAGIA DI UNA FIABA, PER RISCOPRIRE LA LEGGEREZZA

**ISPIRAZIONE MARE**  
Tavolino con piano in vetro e base in acciaio, Drummer di Roche Bobois.  
[roche-bobois.com](http://roche-bobois.com)



**SORPRENDENTE**  
Poltrona in tondino d'acciaio intrecciato, Filinea di La Cividina.  
[lacidivina.com](http://lacidivina.com)

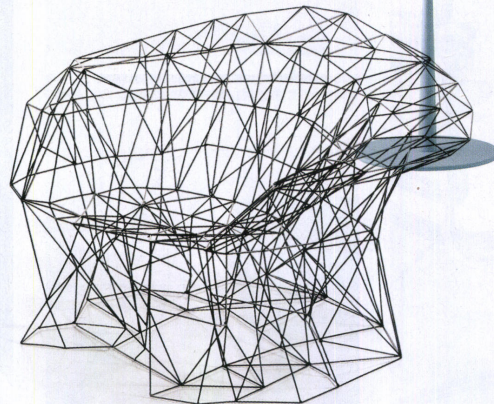
**DA TAVOLO**  
Lampada in alluminio e policarbonato, Birdie Easy di Foscarini.  
[foscarini.com](http://foscarini.com)



**IL BAR IN CASA**  
Carrello in legno con struttura in metallo, Chariot di Casamania.  
[casamania.it](http://casamania.it)



**DOPPIO USO**  
Bistecchiera in ghisa con lato liscio e lato a griglia, Massive di Tescoma.  
[tescomaonline.com](http://tescomaonline.com)



## “Colaboración Innovadora entre laCividina y UNStudio para Porsche Studio en Changsha, China”

En Changsha, China, UNStudio eligió el mobiliario y las configuraciones modulares personalizadas de laCividina para redefinir los espacios de exposición de Porsche. Crearon entornos fluidos diseñados para interactuar y ofrecer privacidad según las distintas necesidades de uso.

Las salas de exposición automotrices evolucionaron hacia espacios experienciales y personalizados. Con el proyecto “Porsche Studio”, laCividina y UNStudio reinterpretan estos espacios, integrando valores de marca en el diseño interior.

El “Porsche Studio” no es solo una sala de automóviles, sino un espacio polivalente con zonas de exposición, cafetería, salón de descanso, personalización y merchandising. Las áreas son versátiles gracias a cortinas móviles y el sistema Node+ de laCividina, permitiendo diferentes funciones y privacidad.



Node+ es un sistema complejo con elementos tapizados, respaldos y accesorios que crean micro ambientes para descanso, trabajo, intimidad y socialización. La versatilidad del sistema se adapta al espacio disponible, homenajeando los elegantes interiores de Porsche.

LaCividina se distingue como la solución ideal para equipar las salas de exposiciones, combinando artesanía italiana contemporánea y originalidad.



## January design inspirations

LaCividina – Osaka



**Osaka** de **laCividina** è un divano componibile disegnato da Pierre Paulin nel 1967. Si tratta di un sistema di sedute caratterizzato da linee sinuose e organiche. Rieditato da laCividina nel 2013, il divano Osaka permette di creare infinite soluzioni, semplicemente affiancando tra di loro i suoi elementi dritti e curvi.

LaCividina – Idda



**Idda** – nome con cui i catanesi si riferiscono all'Etna – è un tavolino in acciaio, disegnato da **Antonino Sciortino** per **laCividina**, che rievoca la silhouette capovolta del vulcano Etna, accarezzato da sinuose colate di lava. Idda è disponibile in diverse finiture colore.



## Agetti: Skulpturelles Sitzen

Das Designerduo Garcia Cumini hat für das italienische Label laCividina einen Sessel entworfen, der die Regeln des klassischen Sitzens aushebelt. Unser Produktipp der Woche.

Unverfälschte Ästhetik, hochwertige Materialien, perfekte Verarbeitung und außergewöhnliche italienische Handwerkskunst. LaCividina entwirft und fertigt Designersessel und -sofas, die die authentischsten Qualitäten verkörpern, die man mit dem Label „Made in Italy“ verbindet. Ein Beispiel dafür ist der vom für „Slow Design“ stehenden Duo Garcia und Cumini entworfene Sessel Agetti, ein Meisterwerk der italienischen Holztechnik.

Sein Gestell aus massiver Buche folgt den Regeln der friaulischen "Schule der Polsterung". Die markante Rückenlehne weist eine Neigung von 70 Grad auf und ist durch Metallverstärkungen mit dem breiten und gut definierten Sitz verbunden. Diese sorgen für Stabilität und eine sehr klare Linienführung. Die Armlehnen sind unterbrochen und vermitteln so das Gefühl einer natürlichen Leere, eines Bruchs. Von der Seite betrachtet sieht der niedrige Sessel aus, wie ein Sessel, der vor einem kleinen Tisch steht.



### Weichheit entlang strenger Linien

Agetti ist ein Sessel, der in seinem Design ebenso konkret ist wie in seinem akzentuierten (und vielleicht unerwarteten) Komfort, welcher durch präzise Verarbeitung erreicht wird: Sämtliche Nähte verlaufen perfekt gerade entlang der Linien, in der Rückenlehne sind verstärkte elastische Bänder eingesetzt, um sie außerordentlich gemütlich zu machen, und die Stoffe werden zu Protagonisten der Weichheit der Berührung und der unverwechselbaren Ästhetik.

MODELLE & TECHNISCHE DETAILS GIBT ES HIER

## laCividina arreda lo showroom di Porsche insieme a UNStudio

**A** **Changsha**, in **Cina**, gli arredi flessibili e le configurazioni customizzate de **laCividina**, sono stati scelti da **UNStudio** per reinterpretare gli spazi espositivi della celebre casa automobilistica Porsche, attraverso la creazione di ambienti fluidi progettati per interagire tra loro e offrire privacy a seconda delle differenti necessità di utilizzo.



Oggigiorno, nel settore automotive gli showroom si sono evoluti rispetto alla sola esposizione e vendita di automobili, per diventare dei veri e propri spazi in cui offrire al cliente un'esperienza personalizzata. Questi spazi si sono trasformati sempre più in "un posto dove andare", quasi "un circolo per persone affini": il luogo in cui potersi riunire, connettere e diventare parte di una rete di persone con gli stessi interessi.





Di conseguenza, i valori del brand devono essere visibili anche nel design degli interni. Con il progetto "**Porsche Studio**", **laCividina** e **UNStudio** rispondono a questa esigenza raccontando un nuovo modo di interpretare gli spazi espositivi. Alla base della collaborazione c'è la volontà di andare oltre alla tradizionale concezione di autosalone e creare uno *spazio multifunzionale capace di offrire un'esperienza unica ai clienti Porsche*.

Accanto alle due aree espositive dedicate alle automobili, lo showroom ospita anche una caffetteria, un rilassante salottino, una zona per la personalizzazione e uno spazio per esporre il merchandising. Tutti gli ambienti possono essere schermati da un sistema di tende mobili, che consente alle singole aree di assumere funzioni diverse e di creare la giusta privacy quando necessario. Lo spazio, infatti, si presenta come una pianta aperta, ma con piccole nicchie e una precisa disposizione dei mobili che permettono di definire le diverse aree.

Tutto ciò è stato reso possibile soprattutto grazie al sistema **Node+** e ai tavolini **Accursio** de **laCividina**. **Node+** è un sistema articolato e complesso che comprende elementi imbottiti, schienali, pareti divisorie e accessori con cui si progettano micro-architetture da dedicare al relax e al lavoro, alla privacy e alla socializzazione. I pannelli divisori isolano e proteggono; braccioli, schienali e cuscini si posizionano liberamente; lo scrittoio diventa una postazione di lavoro; i tavolini fungono da supporto aggiuntivo.



Questa flessibilità ha permesso a UNStudio di creare configurazioni che rispondono a diverse necessità di utilizzo, in base alla collocazione della seduta, che – di fatto – definisce così anche la funzione stessa dello spazio. Come UNStudio ha confermato con il sistema **Node+** è stato poi possibile creare soluzioni proporzionali allo spazio a disposizione, mentre la scelta dei rivestimenti è un omaggio alle finiture degli eleganti interni Porsche. **Gli arredi de laCividina si confermano la soluzione ideale per allestire lo showroom del domani.**



## 32 of the best modern armchairs

*From timeless classics to contemporary designs, browse our pick of the most stylish lounge chairs out there*



### **‘Bernard’ armchair by Nina Mair**

Austrian architect and designer Nina Mair’s latest launch for Italian brand LaCividina is the user-friendly ‘Bernard’ collection. The lounge chair is the highlight of the series – its back and armrest are the same height, allowing sitters to choose the direction they want to face without having to move the furniture. *From approx £1,130, [lacividina.com](http://lacividina.com)*

# Peach Fuzz: il colore pantone 2024

Linee sottili, volumi leggeri, trasversalità. **La collezione di poltroncine e divanetti Timo della designer Federica Biasi per laCividina** unisce stile essenziale e forme ispirate alla natura. Le sedute, rese confortevoli dalle imbottiture voluminose, hanno linee geometriche ingentilite da angoli smussati e forme che ricordano il mondo naturale, da cui il nome della collezione, che richiama una delle piante mediterranee più amate per il suo profumo dolce, come il colore Pantone 2024!

**Waves** invece - disegnata da **Constance Guisset** - è una collezione modulare: forme organiche che si fanno artistiche, in cui paesaggi e fiori invadono la tela con linee sinuose e colori pieni. Waves è elemento singolo ma è soprattutto composizione. Moduli con forme e volumi diversi, anche con piccolo schienale, da affiancare a piacere per arredare in modo elegante e inconsueto luoghi d'attesa o spazi espositivi. Ogni elemento nasconde nella struttura un magnete, grazie al quale i pouf si agganciano tra di loro.



€ 2,50 in Italia — Sabato 27 Gennaio 2024 — Anno 160<sup>o</sup>, Numero 26 — [hsok24ore.com](http://hsok24ore.com)

Edizione chiusa in redazione alle 22



# Il Sole 24 ORE

Fondato nel 1865  
Quotidiano Politico Economico Finanziario Normativo

**Verso il 1° febbraio**  
Conto alla rovescia:  
ultimi giorni  
per l'iscrizione  
a Telefisco 2024



**Riforma fiscale**  
Niente concordato  
in caso di decadenza  
e se gli Isa non  
sono applicabili

Gian Paolo Ranocchi



FTSE MIB 30379,33 +0,73% | SPREAD BUND 10Y 152,80 -0,70 | SOLE24ESG MORN. 1264,74 +1,26% | SOLE40 MORN. 1109,44 +0,96% | **Indici & Numeri** → p. 25-29

GAZA, ACCOLTE PARTE DELLE RICHIESTE DEL SUD AFRICA

## Corte dell'Aja: prevenire atti di genocidio Netanyahu: inaccettabile

Alberto Magnani — a pag. 6



La Corte dell'Aja. I giudici

**GUTERRES «NORRIDITO»**  
Israele accusa  
12 dipendenti  
dell'Agenzia Onu  
per l'attacco del 7  
ottobre. Licenziati

Roberto Da Rin — a pag. 6

**IL GIORNO DELLA MEMORIA**  
Mattarella:  
«Israele non  
impedisca al  
popolo palestinese  
di avere uno Stato»

Lina Palmieri — a pag. 8

### PANORAMA

#### ENTRATE

**E-commerce,  
arriva la stretta  
contro l'evasione  
Iva sull'import**

Non solo concordato preventivo per le partite Iva. Arriva anche una stretta per contrastare il fenomeno dell'evasione Iva attraverso il commercio elettronico. L'obiettivo è di andare a colpire e quindi di evitare le frodi e gli abusi che si manifestano intorno all'esenzione dal pagamento dell'imposta sul valore aggiunto al momento dell'importazione della merce all'interno dell'Unione europea. L'Erario punta a recuperare ogni anno 1,3 milioni di Iva.

— a pagina 2

# BTP Valore, premio al 7 per mille

### Titoli di Stato

Durata allungata a sei anni, aumenta il bonus fedeltà, dopo tre anni cedole più alte

Terza emissione del Tesoro dal 26 febbraio al 1° marzo rivolta agli investitori retail

Partirà tra un mese, il 26 febbraio, l'offerta del nuovo BTP Valore rivolta ai risparmiatori, terzo della serie inaugurata nel 2023 con due emissioni che hanno raccolto quasi 35,4 miliardi di cui 1,3 milioni di sottoscrizioni. Il titolo ha durata di sei anni contro i quattro e cinque dei precedenti. Aumenta al 7 per mille il premio-fedeltà per chi tiene il titolo fino a scadenza. Confermate le cedole trimestrali e i due "scalini" per i rendimenti che aumenteranno dal quarto anno in poi.

Longo e Trovati — a pag. 3

### BANCA D'ITALIA

Panetta: «La Ue deve emettere eurobond»

Carlo Marroni — a pag. 3

## Start up in calo del 3,6% È la prima volta dal 2018

### Imprese e innovazione

Nel 2023 le start up regolarmente iscritte alla sezione speciale del Registro delle imprese sono diminuite del 3,6% rispetto all'anno prece-

dente. È il primo arretramento dal 2018: da allora il numero è cresciuto, fino alla frenata dello scorso anno, che scontò probabilmente un tasso di sopravvivenza assottigliato da inflazione, rincari delle materie prime, restrizione del credito come conseguenza dell'aumento dei tassi.

Carminè Fotina — a pag. 7



Allarme. Sale la preoccupazione delle aziende per i continui attacchi dei ribelli Houthis alle navi da trasporto nel Canale di Suez

## Banche, la Borsa vede il risiko Volumi record da Bpm a Bper

### Credito in manovra

Il risiko bancario è fermo all'operazione Iper-Carige di due anni fa, ma sui mercati sembra già ripartito. A dirlo i numeri di Borsa con volumi record di scambi e alcuni dei potenziali attori di questo possibile round di M&A. **Davide Mangano** — a pag. 10

### PRIVATIZZAZIONI

Poste, cedibile una quota fino al 29,6%

Laura Serafini — a pag. 19

**3,7**

**MILIARDI DI INCASSO**  
Il Mef può decidere di vendere fino al 29,6% di Poste Italiane con un incasso potenziale di 3,7 miliardi

### FONDAZIONE KESSLER

Intelligenza artificiale: piano triennale per l'Italia



Presidente Fbk, Ferruccio Resta

Per non perdere il treno dell'intelligenza artificiale bisogna correre senza gli ostacoli della burocrazia e del protezionismo normativo europeo. È il dilikat che arriva dall'evento organizzato dalla fondazione Bruno Kessler, che ha messo a punto un piano triennale per lo sviluppo dell'AI. **Biagio Simonetta** — a pag. 11

### OGGI IN EDICOLA

Storia della Shoah

**Storia della Shoah**  
Come è accaduto l'impensabile

— a 12,90 euro più il prezzo del giornale

### Motori 24

**Novità in arrivo**  
Porsche, al debutto la Macan elettrica

Mario Cianfrone — a pag. 14

### Food 24

**Made in Italy**  
Raddoppia l'import di grano duro

Alessio Romeo — a pag. 16

### ABBONATI AL SOLE 24 ORE

25% di sconto. Per info: [hsok24ore.com/abbonamento](http://hsok24ore.com/abbonamento) Servizio Clienti 02.39.300.600

## GIDIEMME

BREVETTI & MARCHI D'IMPRESA

"Tutelare i marchi e i brevetti, nell'era della globalizzazione, rappresenta un passo obbligato per tutte le imprese che decidono di immettere sul mercato un proprio prodotto innovativo o di imporsi sui loro concorrenti con un brand forte"

- Marchi
- Brevetti Modelli Design
- Diritti d'Autore
- Nomi a dominio
- Assistenza Legale
- Valorizzazione e Valutazione
- Contrattualistica
- Contraffazioni
- Corsi di formazione
- Naming

GIDIEMME S.R.L. • Sede Legale  
Via Giardini, 474/M • 41124 Modena  
Tel 059 353332  
[www.gidiemme.it](http://www.gidiemme.it) • [info@gidiemme.it](mailto:info@gidiemme.it)

Il Sole 24 Ore Sabato 27 Gennaio 2024 - N. 26

5



Design e Arredo. Produzione di imbottiti nello stabilimento laCividina (in Friuli)

laCividina

### Divani spediti in India con l'aereo per rispettare i tempi di consegna

Alla fine, l'unica opzione per rispettare i termini della consegna è stata spedire in India i prodotti per via aerea. Una scelta estrema per chi esporta mobili, spiega Fabio Bulfoni, presidente e proprietario dell'azienda friulana laCividina, specializzata nella produzione di imbottiti di design. «In genere questo mezzo si utilizza solo per consegne urgenti e per carichi contenuti, mentre in questo caso parliamo di una fornitura da 40 metri cubi, che ha comportato un elevato aggravio dei costi di trasporto a carico del nostro cliente indiano, che aveva però la necessità tassativa di consegnare la merce al cliente finale entro la data fissata», spiega l'imprenditore. «Questo caso ci ha colpito solo indirettamente, perché la merce era già stata acquistata e fattorata pagata, ed è stato certamente quello più eclatante, ma da quando è esplosa la crisi nel Mar Rosso le difficoltà sono quotidiane». L'azienda esporta l'85% della produzione e una buona parte dell'export è diretta, attraverso la rotta di Suez, verso i mercati del vicino ed estremo Oriente. Al di là del singolo episodio, dunque, la difficoltà nel

reperimento dei container, unita all'impennata dei costi di nolo e all'allungamento delle rotte commerciali con i partner asiatici: «Non lavoriamo con intermediari, contractor e progettisti e alcuni di noi cominciano a mettere in discussione accordi presi sei mesi fa anche di più, che dovrebbero essere finalizzati in queste settimane - spiega Bulfoni -. Preferiscono fermare i progetti con noi e rivolgersi a fornitori regionali, perché non hanno la garanzia di poter ritirare la merce proveniente dall'Europa e non vogliono compromettere i rapporti con i loro clienti finali». Al tempo stesso, Bulfoni osserva un rallentamento nella stipula di nuovi accordi: l'incertezza sulla durata di questa situazione spinge i buyer asiatici a cercare altri marchi. Un problema che, al momento, si sente soprattutto nel canale B2B e meno in quello del retail, ma i ritardi e l'aumento dei costi potrebbero spingere anche i rivenditori a sostituire con altri brand quelli made in Italy, dato che l'azienda lavora in Asia soprattutto attraverso rivenditori multinazionali.

GLM  
© RIPRODUZIONE RISERVATA



Componenti elettrici. A caccia di nuovi fornitori per continuare a produrre

Bdg-El

### Corsa verso fornitori alternativi per tamponare i mancati arrivi di merce

Costi di trasporto più elevati e poi ritardi nelle consegne di componenti. Che si traducono in acquisti effettuati in emergenza da fornitori alternativi, dunque ancora una volta in costi aggiuntivi. Per le varesine Bdg-El. Pmi da 30 addetti attiva nella componentistica elettrica ed elettronica dedicata al settore degli elettrodomestici, il blocco parziale del canale di Suez si traduce in problemi concreti. «Ogni anno - spiega il direttore generale e azionista Carlo Del Grande - acquistiamo merce per 3-4 milioni di euro che transita da Suez, per noi quello è uno snodo importante. Quello che accade ora è che veniamo informati dei ritardi solo a ridosso delle consegne, quando la nave partita dall'Asia, arriva in prossimità del Mar Rosso, decide se transitare oppure cambiare rotta». Ritardi di almeno 15 giorni nelle forniture che spingono l'azienda ad attrezzarsi in emergenza. «Se la pianificazione logistica salta - spiega - dobbiamo tamponare la situazione comprando altre, ovviamente a costi più alti. Per

la merce di peso ridotto e non particolarmente ingombrante siamo pensando di usare il trasporto aereo, sul resto proviamo a fare scorte aggiuntive lavorando con altri distributori. Il piccolo vantaggio, da un certo punto di vista, è quello di operare in un periodo non particolarmente brillante dal lato della domanda, quindi ci sono margini per intervenire. Il nodo principale per l'azienda, così come per molti altri piccoli fornitori, è quello di non poter affrontare ad armi pari la negoziazione con il cliente, quasi sempre di maggiori dimensioni. Clienti che non accettano ritardi nelle consegne e che sono pronti a far scattare delle penali. «Per ora non ci siamo mai fermati e stiamo rispettando i tempi ma i nostri costi intanto crescono. Da un lato perché siamo costretti a comprare ciò che troviamo senza troppi margini negoziali, dall'altro perché comunque quando una nave allunga la rotta per circumnavigare l'Africa ci fa pagare i costi aggiuntivi del carburante».

L.O.R.  
© RIPRODUZIONE RISERVATA



rischio 5,3 miliardi di euro di approvvigionamenti. Tale è il valore delle importazioni di materie prime agricole che l'Italia ogni anno fa arrivare dall'Asia e dall'Oceania. Dal Mar Rosso passano oltre 3 milioni di tonnellate di prodotti destinati alle nostre tavole, pari al 95% di tutte le materie prime agroalimentari importate dall'Italia. Per esempio, transita attraverso il Canale di Suez il 67% di tutto il riso che arriva nel nostro Paese. A seguire, ci sono il 47% degli olive-

gatali, il 45% del pomodoro trasformato, il 35% di tè e caffè, il 14% dei prodotti ittici, l'11% della frutta a guscio e il 10% degli alimenti per animali. «Il passaggio per il canale di Suez rappresenta il 52% del valore complessivo delle importazioni italiane via mare - spiega Riccardo Fargione, coordinatore del centro studi Divulga - in entrata si registrano difficoltà nell'approvvigionamento di prodotti e mezzi tecnici per l'agricoltura, come i fertilizzanti, oltre al danno

provocato nel rallentamento nell'export di prodotti agroalimentari italiani verso l'estero e in particolare l'Asia e l'Oceania». Le esportazioni nazionali di alimenti mese a rischio dagli attacchi degli Houthis ammontano invece a 5,5 miliardi di euro, calcola la Coldiretti. Tra i prodotti interessati ci sono frutta e verdura fresca - la più a rischio poiché facilmente deperibili - per un valore attorno al miliardo di euro, ma anche pasta e prodotti da forno per 800 milioni, dolci per altri 400 milioni e vino per oltre mezzo miliardo, con la Cina che si contende con gli Usa il primato nel consumo di rossi di cui l'Italia è tra i primi tre Paesi fornitori. Il made in Italy diretto in Medio Oriente, India e Sudest asiatico scenta ora un aumento dei costi di trasporto simile in quasi 10 centesimi per ogni chilogrammo, che incide sulla competitività delle imprese nazionali.

Legno-arredo in allarme Anche le imprese del legno-arredo guardano con preoccupazione alla situazione nel Mar Rosso, secondo le elaborazioni del centro studi di FederlegnoArredo, nei primi dieci mesi del 2023 le importazioni giunte in Italia passando per il canale di Suez hanno raggiunto un valore di circa 4,9 miliardi di euro,

pari al 19% dell'import complessivo. Il valore dei beni esportati in transito per la medesima rotta è stato invece quantificato in 2,5 miliardi (il 15% del totale). «Il problema delle merci in uscita è facile da quantificare: il costo dei noli internazionali, a patto di trovare i container, è triplicato e incide soprattutto sul prezzo di vendita finale dei mobili esportati in Medio Oriente, in Asia e Oceania», osserva Paolo Fantoni, vice-presidente di FederlegnoArredo. Più complesso è il tema sul fronte importazioni. «La scarsità di un qualche materiale o componente, infatti, fa scattare un aumento delle speculazioni e dell'inflazione che, al momento, sono solo parzialmente visibili - spiega Fantoni -. Per quanto riguarda il nostro settore, nel solo mese di gennaio abbiamo visto aumenti del 10-12% dei componenti derivanti dalla chimica, oltre ad alcune criticità sulla componentistica, ad esempio cerniere e parti metalliche, destinate soprattutto al settore fitouture». Anziché, questi ultimi, che colpiscono soprattutto le produzioni medio-basse, destinate alla grande distribuzione, mentre i produttori di fascia medio-alta sono favorite da catene di approvvigionamento locali.

© RIPRODUZIONE RISERVATA

## 6,2 miliardi

L'EXPORT DI ELETTRONICA Le esportazioni coinvolte valgono 6,2 miliardi di euro (23% del totale settoriale). Quota che sale al 27% (5,4 miliardi) dal lato degli acquisti.

## Shock nell'elettronica Colpite dalla crisi sette aziende su dieci

### Il sondaggio Anie

Il presidente Girardi: «Rischi di danni alla produzione, ora agire e priorità nazionale»

#### Luca Orlando

«Risolvere il problema è una priorità nazionale e direi anche europea. Il rischio è che tutto questo si traduca in un calo di produzione industriale, in un momento di mercato già non facile». Preoccupazioni legittime, quelle di Filippo Girardi, presidente della Federazione Anie, in particolare alla luce del sondaggio appena realizzato tra oltre 200 associati della filiera elettronica ed elettrotecnica. Con ben sette aziende su dieci ad evidenziare problemi e conseguenze negative per effetto delle tensioni nel canale di Suez e del conseguente blocco parziale della navigazione mercantile. L'analisi mette in luce anzitutto il valore in gioco: 6,2 miliardi di euro guardando alle esportazioni coinvolte, il 23% del totale settoriale. Quota che sale al 27% (5,4 miliardi) dal lato degli acquisti.

da un'azienda su cinque. Così come ancora poco battuta, la causa della rapidità con cui si manifestato il problema, è la strada del cambio dei fornitori, possibilità segnalata solo dal 16% delle aziende sondate. «Le ricadute dirette sulle imprese sono già visibili - aggiunge Girardi - e lo stesso, nella mia azienda che produce batterie, vedo consegne in arrivo che passano da 25 ad almeno 40 giorni, con costi di trasporto che in qualche caso sono anche triplicati. Spesso i contratti con i clienti impongono la possibilità di agire sui costi in modo immediato e questo significa che per alcune imprese ci sono anche rischi di realizzare commesse in perdita».

Tema non banale, quello dei potenziali ritardi nell'elettronica, tenuto conto che si tratta di una filiera che a cascata va ad impattare su migliaia di attività produttive. È ancora vivo, del resto, l'impatto sulle produzioni dell'autonome legato alla scarsità nell'offerta di semiconduttori.

«Le ricadute a valle saranno inevitabili - spiega Girardi - perché l'elettronica è pervasiva. La preoccupazione è quella di vedere questa difficoltà tradursi in una nuova frenata della produzione industriale. Sarebbe il nemesi shock in pochi anni: tra Covid, guerra, energia e crisi della supply chain è ormai da tempo che le imprese non sperimentano un periodo di stabilità».

Il pericolo paventato, in una fase critica in cui i clienti ricercano fonti alternative di materiali e componenti, è quello di essere penalizzati in via non solo temporanea.

«Altre aree potrebbero beneficiare di questa difficoltà che l'intera Europa sperimenta. Credo che affrontare questo tema sia un aspetto importante. Ogni guerra è fuori luogo ed è bene cercare soluzioni di tipo politico. Agendo con urgenza, tenendo conto dell'impatto di questo blocco, anche in termini di export, i mercati raggiunti attraverso il canale di Suez sono infatti aree strategiche e ci destinano oltre il 20 per cento delle vendite estere totali del nostro settore».

«Altre aree potrebbero beneficiare di questa difficoltà che l'intera Europa sperimenta. Credo che affrontare questo tema sia un aspetto importante. Ogni guerra è fuori luogo ed è bene cercare soluzioni di tipo politico. Agendo con urgenza, tenendo conto dell'impatto di questo blocco, anche in termini di export, i mercati raggiunti attraverso il canale di Suez sono infatti aree strategiche e ci destinano oltre il 20 per cento delle vendite estere totali del nostro settore».

© RIPRODUZIONE RISERVATA

### LA POSTA IN GIOCO

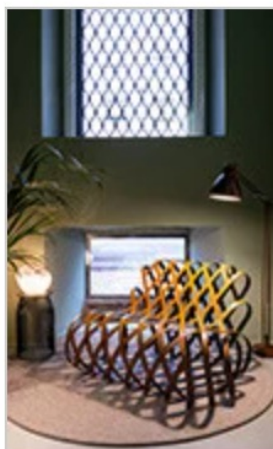


Import della moda Secondo la Camera nazionale della moda, nel 2023 l'import del settore ha raggiunto un valore di 500 miliardi, di cui circa un terzo (150 miliardi) di tutto il (l'Italia) passa per il Mar Rosso

Filiera legno-arredo Il Centro studi di Fila ha quantificato in 1,9 miliardi di euro (il 19% del totale) le importazioni del settore legno-arredo nei primi dieci mesi del 2023 transitate per il Mar Rosso

Agroalimentare Il centro studi Divulga ha calcolato che il comparto agroalimentare importa materie prime agricole dall'Asia e dall'Oceania, in transito attraverso Suez, per un valore di 5,3 miliardi di euro

Elettronica Un'indagine condotta da Anie tra i suoi associati rivela che la crisi del Mar Rosso mette a rischio, per il settore elettronico ed elettrotecnico, importazioni per 5,4 miliardi, pari al 27% degli acquisti dall'estero delle aziende



**Il nuovo  
showroom  
laCividina a  
Milano**

Un percorso  
fluido di "stanze  
non stanze"  
scandisce le sale  
di Palazzo  
Borromeo  
d'Adda. Il  
progetto  
d'interior a cura  
di Luca Botto e  
Studio Salaris

## laCividina arreda il nuovo showroom Porsche firmato UNStudio

A Changsha, in Cina, un open space flessibile scandito dal sistema di arredi e divani modulari Node+



Porsche showroom - photo Aaron&Rex

30/01/2024 - **UNStudio** sceglie i **divani modulari Node+ laCividina** per arredare il nuovo **showroom Porsche a Changsha**, in Cina. Uno spazio scandito da ambienti fluidi, progettati per interagire tra loro e offrire privacy a seconda delle differenti necessità di utilizzo.

Gli showroom del settore automotive si sono evoluti rispetto alla sola esposizione e vendita di automobili, per diventare dei veri e propri spazi in cui offrire al cliente un'esperienza personalizzata.

Di conseguenza, i valori del brand devono essere visibili anche nel design degli interni. Con il progetto "Porsche Studio", laCividina e UNStudio rispondono a questa esigenza raccontando un nuovo modo di interpretare gli spazi espositivi.



Alla base della collaborazione c'è la volontà di andare oltre alla tradizionale concezione di autosalone e creare uno spazio multifunzionale capace di offrire un'esperienza unica ai clienti Porsche.

Accanto alle due aree espositive dedicate alle automobili, lo showroom ospita anche una caffetteria, un rilassante salottino, una zona per la personalizzazione e uno spazio per esporre il merchandising. Tutti gli ambienti possono essere schermati da un sistema di tende mobili, che consente alle singole aree di assumere funzioni diverse e di creare la giusta privacy quando necessario. Lo spazio, infatti, si presenta come una pianta aperta, ma con piccole nicchie e una precisa disposizione dei mobili che permettono di definire le diverse aree.

Tutto ciò è stato reso possibile soprattutto grazie al [sistema Node+](#) e ai tavolini [Accursio](#) de laCividina. Node+ è un sistema articolato e complesso che comprende elementi imbottiti, schienali, pareti divisorie e accessori con cui si progettano micro-architetture da dedicare al relax e al lavoro, alla privacy e alla socializzazione.

I pannelli divisorii isolano e proteggono; braccioli, schienali e cuscini si posizionano liberamente; lo scrittoio diventa una postazione di lavoro; i tavolini fungono da supporto aggiuntivo. Questa flessibilità ha permesso a UNStudio di creare configurazioni che rispondono a diverse necessità di utilizzo, in base alla collocazione della seduta, che - di fatto - definisce così anche la funzione stessa dello spazio.

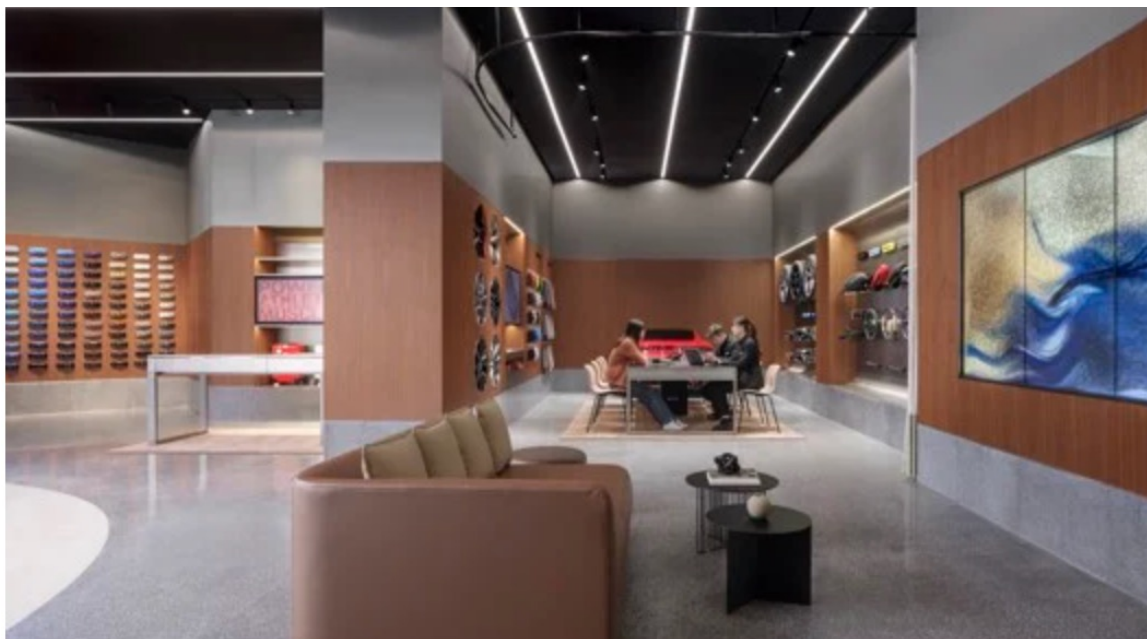
Con il sistema Node+ è stato poi possibile creare soluzioni proporzionali allo spazio a disposizione, mentre la scelta dei rivestimenti è un omaggio alle finiture degli eleganti interni Porsche.





## laCividina arreda il nuovo showroom Porsche firmato UNStudio

A Changsha, in Cina, un open space flessibile scandito dal sistema di arredi e divani modulari Node+



Porsche showroom - photo Aaron&Rex

30/01/2024 - **UNStudio** sceglie i **divani modulari Node+ laCividina** per arredare il nuovo **showroom Porsche a Changsha**, in Cina. Uno spazio scandito da ambienti fluidi, progettati per interagire tra loro e offrire privacy a seconda delle differenti necessità di utilizzo.

Gli showroom del settore automotive si sono evoluti rispetto alla sola esposizione e vendita di automobili, per diventare dei veri e propri spazi in cui offrire al cliente un'esperienza personalizzata.

Di conseguenza, i valori del brand devono essere visibili anche nel design degli interni. Con il progetto "Porsche Studio", laCividina e UNStudio rispondono a questa esigenza raccontando un nuovo modo di interpretare gli spazi espositivi.

Alla base della collaborazione c'è la volontà di andare oltre alla tradizionale concezione di autosalone e creare uno spazio multifunzionale capace di offrire un'esperienza unica ai clienti Porsche.

Accanto alle due aree espositive dedicate alle automobili, lo showroom ospita anche una caffetteria, un rilassante salottino, una zona per la personalizzazione e uno spazio per esporre il merchandising. Tutti gli ambienti possono essere schermati da un sistema di tende mobili, che consente alle singole aree di assumere funzioni diverse e di creare la giusta privacy quando necessario. Lo spazio, infatti, si presenta come una pianta aperta, ma con piccole nicchie e una precisa disposizione dei mobili che permettono di definire le diverse aree.

Tutto ciò è stato reso possibile soprattutto grazie al [sistema Node+](#) e ai tavolini [Accursio](#) de laCividina. Node+ è un sistema articolato e complesso che comprende elementi imbottiti, schienali, pareti divisorie e accessori con cui si progettano micro-architetture da dedicare al relax e al lavoro, alla privacy e alla socializzazione.

I pannelli divisorii isolano e proteggono; braccioli, schienali e cuscini si posizionano liberamente; lo scrittoio diventa una postazione di lavoro; i tavolini fungono da supporto aggiuntivo. Questa flessibilità ha permesso a UNStudio di creare configurazioni che rispondono a diverse necessità di utilizzo, in base alla collocazione della seduta, che - di fatto - definisce così anche la funzione stessa dello spazio.

Con il sistema Node+ è stato poi possibile creare soluzioni proporzionali allo spazio a disposizione, mentre la scelta dei rivestimenti è un omaggio alle finiture degli eleganti interni Porsche.





## laCividina Furnishes the New Porsche Showroom by UNStudio

In Changsha, China, a flexible open space defined by the Node+ modular furniture and sofa system



Porsche showroom - photo Aaron&Rex

30/01/2024 - **UNStudio** chooses **laCividina Node+ modular sofas** to furnish the new Porsche showroom in Changsha, China. A fluid environments designed to interact with each other and offer privacy according to different usage needs.

Today, in the automotive field, showrooms have evolved from just displaying and selling cars to becoming spaces in which to offer the customer a personalised experience.

Consequently, the brand values must also be visible in the interior design. With the “Porsche Studio” project, laCividina and UNStudio are responding to this need by telling a new way of interpreting exhibition spaces.

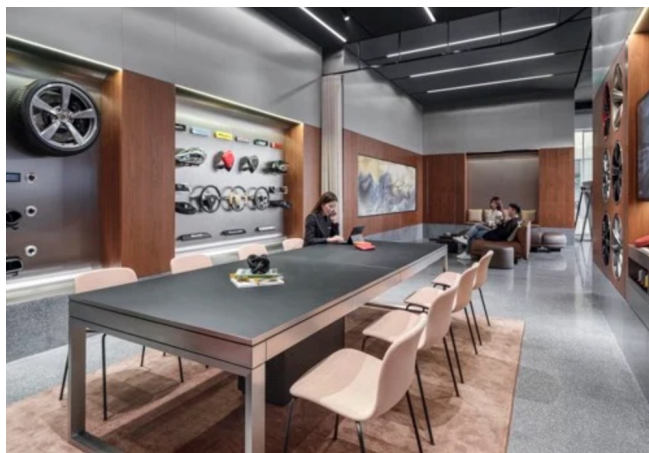


Underlying the collaboration is the desire to go beyond the traditional car showroom concept and create a multifunctional space capable of offering a unique experience to Porsche customers.

Next to the two exhibition areas dedicated to cars, the showroom also houses a cafeteria, a relaxing lounge, a personalisation area and a merchandising display area. All areas can be screened by a system of movable curtains, which allows the individual areas to take on different functions and create the right amount of privacy when needed. The space, in fact, is presented as an open plan, but with small niches and a precise arrangement of furniture to define the different areas.

This is made possible above all thanks to the [Node+ system](#) and [Accursio coffee tables](#) from laCividina. Node+ is an articulated and complex system comprising upholstered elements, backrests, partitions and accessories with which micro-architectures are designed to be dedicated to relaxation and work, privacy and socialisation.

The partition panels insulate and protect; armrests, backrests and cushions can be freely positioned; the desk becomes a workstation; the occasional tables serve as additional support. This flexibility has allowed UNStudio to create configurations that meet different usage needs, depending on the location of the seat, which - in effect - also defines the very function of the space. As UNStudio confirmed with the Node+ system, it was then possible to create solutions proportional to the available space, while the choice of upholstery is a tribute to the finishes of the elegant Porsche interiors.





## La gen Z e il design



Dorothea, disegnato da Andrea Steidl per LaCividina, è un sistema modulare capace di evolvere oltre il confine della linearità, sperimentando composizioni organiche, vive e spontanee - Ph. courtesy LaCividina

# Porsche Showroom | UNStudio

UNStudio chooses laCividina Node+ modular sofas to furnish the new Porsche showroom in Changsha, China. A fluid environments designed to interact with each other and offer privacy according to different usage needs.

Today, in the automotive field, showrooms have evolved from just displaying and selling cars to becoming spaces in which to offer the customer a personalised experience.

Consequently, the brand values must also be visible in the interior design. With the "Porsche Studio" project, laCividina and UNStudio are responding to this need by telling a new way of interpreting exhibition spaces.

Underlying the collaboration is the desire to go beyond the traditional car showroom concept and create a multifunctional space capable of offering a unique experience to Porsche customers.

Next to the two exhibition areas dedicated to cars, the showroom also houses a cafeteria, a relaxing lounge, a personalisation area and a merchandising display area. All areas can be screened by a system of movable curtains, which allows the individual areas to take on different functions and create the right amount of privacy when needed. The space, in fact, is presented as an open plan, but with small niches and a precise arrangement of furniture to define the different areas.

This is made possible above all thanks to the Node+ system and Accursio coffee tables from laCividina. Node+ is an articulated and complex system comprising upholstered elements, backrests, partitions and accessories with which micro-architectures are designed to be dedicated to relaxation and work, privacy and socialisation.

The partition panels insulate and protect; armrests, backrests and cushions can be freely positioned; the desk becomes a workstation; the occasional tables serve as additional support. This flexibility has allowed UNStudio to create configurations that meet different usage needs, depending on the location of the seat, which - in effect - also defines the very function of the space. As UNStudio confirmed with the Node+ system, it was then possible to create solutions proportional to the available space, while the choice of upholstery is a tribute to the finishes of the elegant Porsche interiors.

## DOROTHEA

Sistema modular de asientos

La inspiración natural y la modularidad avanzada vuelven a ser protagonistas en la colaboración entre Andrea Steidl y laCividina. El sofá Dorothea es un sistema de asientos que rompe los esquemas tradicionales de composición de los muebles tapizados. La estética de esta acolchada se inspira en el Lithops Dorotheae del mismo nombre, la conocida planta suculenta de las "piedras vivas": el asiento plano y asimétrico está envuelto por un respaldo escultural que actúa como elemento portante del sistema. Más delgado en la parte central, aumenta de grosor en sus extremos, generando una acogedora fluidez de líneas suaves y volúmenes nítidos. Las formas orgánicas, declinadas en nueve módulos favorecen composiciones complejas y originales que van más allá de la clásica modularidad lineal que caracteriza a los asientos actuales. Como en la naturaleza, los elementos individuales se unen espontáneamente y, siguiendo la tangencia de sus propias curvas, evolucionan hacia colonias que aprovechan al máximo la dimensionalidad del espacio.

