

GHÉNOS COMMUNICATION

MEDIA COVERAGE

2024

LACIVIDINA

laCividina



FEBBRAIO



Febbraio 2024

Indice

Prodotto - Taco	Italia!	Stampa	01/02/24	UK
Prodotto - Shooting Agetti	Interni	Stampa	01/02/24	Italia
Prodotto - Pantone 2024	Marie Claire	Stampa	01/02/24	Spagna
Prodotto - Pantone 2024	Stilvoll Wohnen	Stampa	01/02/24	Germania
Prodotto - Pantone 2024	Gardenia	Stampa	01/02/24	Italia
Prodotto - Pantone 2024	Home!	Stampa	01/02/24	Italia
Prodotto - Pantone 2024	Salon interior	Stampa	01/02/24	Russia
Prodotto - Osaka	DesignGel	Web	01/02/24	Germania
Prodotto - Pantone 2024	Vpocket Magazine	Stampa	01/02/24	Italia
Prodotto - Pantone 2024	Vpocket Magazine	Stampa	01/02/24	Italia
Prodotto - Pantone 2024	Madre	Stampa	01/02/24	Italia
Prodotto - Pantone 2024	I Love Parquet	Stampa	01/02/24	Italia
Prodotto - Pantone 2024	Interiores	Stampa	01/02/24	Spagna
Prodotto - Couchette	Interiores	Stampa	01/02/24	Spagna
Prodotto - Waves	Interiores	Stampa	01/02/24	Spagna
Prodotto - Dep	Area	Stampa	01/02/24	Italia
Corporate - Showroom Milano	Pambianco	Stampa	01/02/24	Italia
Shooting - Keisho	Living	Stampa	01/02/24	Italia
Prodotto - Osaka	On Diseno	Stampa	01/02/24	Spagna
Prodotto - Mon Petit Coeur	Style Legends	Web	02/02/24	Italia
Prodotto - Pantone 2024	Telva	Web	02/02/24	Spagna
Prodotto - Mon Petit Coeur	Dettagli Home Decor	Web	05/02/24	Italia
Progetto - Porsche Studio	Archiportale Newsletter	Web	05/02/24	Italia
Prodotto - Pantone 2024	Oggi	Stampa	08/02/24	Italia
Corporate - Showroom Milano	Pambianco	Web	13/02/24	Italia
Corporate - Showroom Milano	Affari Italiani	Quotidiani Nazionali Web	13/02/24	Italia
Corporate - Showroom Milano	Pambianco Newsletter	Web	13/02/24	Italia
Prodotto - Mon Petit Coeur	D5 Design Magazine	Web	14/02/24	Svizzera
Prodotto - Taco	Hicontract	Web	15/02/24	Spagna
Corporate - Showroom Milano	Pambianco	Web	15/02/24	Italia
Corporate - Showroom Milano	Pambianco Newsletter	Web	16/02/24	Italia
Prodotto - Pantone 2024	Ars City	Web	19/02/24	Italia
Prodotto - Mon Petit Coeur	Carnet De Notes	Web	22/02/24	Italia
Prodotto - Osaka	IDFM Newsletter	Web	22/02/24	Italia
Prodotto - Osaka	IDFM	Web	22/02/24	Italia
Prodotto - Pantone 2024	Florida Design	Web	26/02/24	USA
Corporate - Showroom Milano	Elle Decor	Web	28/02/24	Italia
Corporate - Showroom Milano	Interni	Web	29/02/24	Italia

ITALIA!

Data: 01/02/24
COVER

ITALIA!™

Issue 207 February/March 2024 £6.99

www.italytravelandlife.com

CULTURE PEOPLE FOOD WINE PROPERTY TRAVEL

EXPLORE FLORENCE

Make a welcome return to the Renaissance City

WINTER IN ITALY

SKI THE DOLOMITES

Enjoy a high altitude
fine dining food safari

Beautiful Baroque

Visit the enchanting
Val di Noto in Sicily

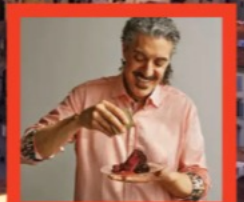
DISCOVER ROME'S MOST
NOTORIOUS FOUNTAIN

NATURE'S GRAND PARADISE

Slow travel through Valle d'Aosta

Taste white wines from Tuscany

*Living
Italia!*
Read our NEW 2024
guide to living
in Piedmont



EASY BAKES
DELICIOUS ITALIAN
TREATS BY GIUSEPPE
DELL'ANNO

THE UK'S AWARD-WINNING MAGAZINE ABOUT ITALY



FEBRUARY/MARCH ITALIA!

THIS MONTH *Top Picks*

Time to relax and browse through this issue's round-up of **Italian-inspired** gifts and ideas

SOAP STARS >

A set of six soaps, made in Italy with the finest natural ingredients, £28.50, www.joannawood.com



< PENCIL IT IN

This personalised lined Italian leather pencil case will last for years, £125, www.anyasushko.com



IN THE CAN >

On-the-go organic Puglian wines, £10.50 for three 187ml cans, www.coppercrew.com



TRAVEL LIGHT

Practical Aries Vegan Backpack in six cool colours, £110, uk.mattandnat.com



▲ STAR BRIGHT

9ct gold Italian-made Ianthe Star ring, £825, www.libertylondon.com

▼ CRUNCH TIME

Perfect for bruschetta, savour the flavour of these handmade Ligurian Linguette flatbreads, £2.40, www.mr-organic.com



▲ TIME FOR TEA

Gift boxed set of two Sicily porcelain tea cups, €40.98, www.easylifeboutique.com



Prices correct at time of printing

▲ HEAVEN SCENT
Spritz yourself to Italy, £125/50ml, www.michaelanthonyperfumes.co.uk



▼ INTO THE BLUE

'Swimming In Paradise', inspired by the waters of Rio Barbaia, Italy, £750, www.lohndynergallery.com



DESIGN CHIC

The minimalist Taco chair by Alessandro Stabile for La Cividina. Prices start from €860, www.lacividina.com

INTERNI

Data: 01/02/24
COVER

INTERNI 70

THE MAGAZINE OF INTERIORS
AND CONTEMPORARY DESIGN
N°2 JANUARY-FEBRUARY
GENNAIO-FEBBRAIO 2024

MONTHLY ITALY/MENSILE ITALIA € 10
DISTRIBUTION 17 JANUARY 2024
AT € 21,50 - BE € 18,50 - CH CHF 19,80 - DE € 23,50
DK kr 165 - E € 17 - F € 18 - NL € 20,99
MC, Côte D'Azur € 18,10 - PT € 17 - US \$ 30
Poste Italiane SpA - Sped. in A.P.D.L. 353/03
art.1, comma1, DCB Verona

GRUPPO  MONDADORI

FRENCH TWIST



INTERNATIONAL
ENGLISH ISSUE



SHAPE BY SHAPE

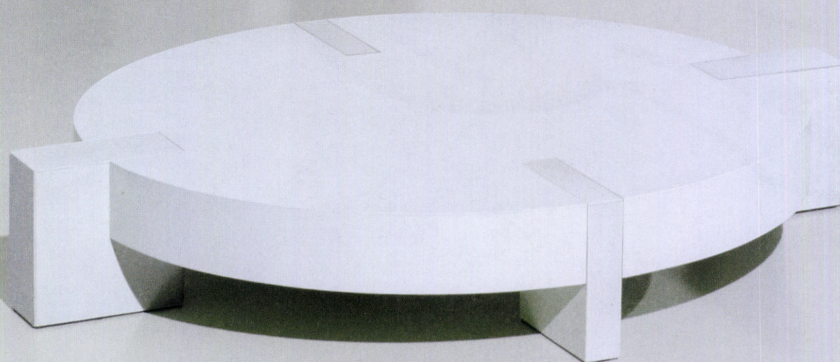
Inspirations translated into furnishings generated by **nature** and **architecture**, technology and material, art and travel: creative flair produces **bold and original** forms

by Nadia Lionello - photos Simone Barberis



The chair from the Ruban series by Estudio Persona for **Pierre Frey** is based on a ribbon as an ornamental and structural element. A single line develops the contours of the seat, entirely covered in white or orange bourette Menerbes linen fabric, for a striking graphic effect. Focusing on the material nature of stone, Ugo Cacciatori, in collaboration with **Henge**, has created Test-tree, a jointed floor lamp produced by artisans. The tubular parts, in hollowed ice-color onyx, are connected by means of joints in burnished brass, with an adjustable head and a crossed base in brass. A luminous sculpture, thanks to the light source that runs along the entire structure. Clack raincoat in technical fabric by **Gentucca Bini**

DesignING
SHOOTING



Rigorous, sculptural, with architectural character, the Agetti chair has been created by Garcia Cumini for **LaCividina**. Structure in solid beech with reinforced elastic belting, inserted in the back at an angle of 70°, polyurethane filler, covered in fabric in a range of different colors. The combination of geometric shapes and the use of sand-blasted and polished concrete suggest the Brutalist aesthetic in the Ducale sculptural table designed by Elisa Ossino for **Cimento**. The contrast between rough and smooth finishes reflects a particular focus on sensorial experience.

marie claire

Data: 01/02/24

COVER



FEBRERO 2024

marie claire

**DE AYER
A HOY**
Mujeres en
la ciencia

**PELO
RUBIO**
Manual para
conseguir el
tono perfecto

ENTREVISTAS

Michelle
JENNER

+

Carolyn
MURPHY

+

Alfonso
GOIZUETA

MÁS DE **50**
ideas para
**CELEBRAR
EL AMOR**

BELLEZA
serena

La plenitud más allá de los 50

LIFESTYLE
Decoración

EL COLOR DEL AÑO

PANTONE HA PRONOSTICADO QUE EL 'PEACH FUZZ', EL TONO MELOCOTÓN SUAVE AQUÍ PRESENTE, PREDOMINARÁ EN 2024. ESTE COLOR QUE IRRADIA CALMA Y CALIDEZ INVADIRÁ LAS ESTANCIAS DE NUESTRO HOGAR, TANTO EN OBJETOS DE DECORACIÓN COMO EN MOBILIARIO.

por **Sandra Escriña**



Dormitorio

1. Lámpara de mesa de cerámica, de **Weswing** (109 €).
2. Decoración de estrella de papel, de **Hause Doctor** (19 €).
3. Cesta en forma de conejito, de **Lorena Canals** (109 €).
4. Albornoto circular, de **Lorena Canals** (109 €).
5. Sillaca con respaldo bajo en tejido de poliéster y algodón, de **El Corte Inglés Home** (695 €).
6. Libro *Le livre de la cuisine végétarienne*, de **Phaidon** (32 €).
7. Cojín decorativo, de **El Corte Inglés Home** (25,95 €).
8. Jarrones rosas en distintas tallas, de **WOW Concept** (36 €).
9. Sillón inspirado en formas florales en tejido bouclé, de **Weswing** (759 €).
10. Cajn de tortuga, de **Lorena Canals** (35 €).
11. Ilustración de bichos pintada con acuarela dorada, de **Mina Popens** (14 €).
12. Varita de bambú forrada de tela con un cojín de estrella de mar, de **Lorena Canals** (27 €).



FOTOS: WESTWING, D.R.

Salón

1. Banquetas Frame con forma sólida, de **Fanlin** (c.p.v.). 2. Vela perfumada con esencia de azahar, de **Loewe** (80 €). 3. Jarrón de porcelana estampado con detalle en oro de 18 quilates, de **La DoubleJ** (201 €). 4. Vajilla Spinwash, de **El Corte Inglés Home** (desde 3,95 €). 5. Cojín de pelo, de **Mimma Gallery** (45 €). 6. Set de cuencos de dolomita, de **Westwing** (29,99 €). 7. Banco tapizado modular, de **La Chivina** (1347 €). 8. Libro *Cooking for Your Kids: At Home with the World's Greatest Chefs*, de **Phaidon** (35 €). 9. Jarrón de cerámica, de **VALTTY Store** (440 €). 10. Sofaca de tela con brazos, de **La Chivina** (1935 €). 11. Mantel individual de algodón, de **El Corte Inglés Home** (5,95 €). 12. Poflaveja de cristal, de **Mimma Gallery** (35 €). 13. Mantel de lino con estampado Yichy, de **Gabrielle Paris** (110 €).

Stilvoll WOHNEN

THE ART WE LIVE IN

Häuser mit
Charakter



Spring
Vibes

Von außergewöhnlich bis zart

Lieblingsplätze
Sitzgelegenheiten für alle Fälle

Der richtige Grund
Vielfältige Fußböden

Nr. 2
2024

€ 6,00



SPOTLIGHT



Peach Fuzz

Jedes Jahr im Dezember wird die „Pantone Color of the Year“ gekürt. „Peach Fuzz“ ist die Trendfarbe 2024: Ein samtiger Pfirsichton, der für Zugehörigkeit, Neuausrichtung und Kreativität steht und eine einladende Stimmung schafft. Egal, ob an der Wand, im Wohndekor oder als Möbelstück: Diese Farbe bereichert mit einer behaglichen Präsenz.

1 Der Bezug des rechteckigen Kissens „Cary pink“ im klassischen Bonbon-Streifenmuster auf elfenbeinfarbenem Hintergrund ist aus reiner Seide und besonders hochwertig verarbeitet. Dank des verdeckten Reißverschlusses ist der Bezug waschbar. Gesehen bei Sweetpea & Willow. | 2 Das Lowboard „S 50“ glänzt mit edlen Materialien. Für die Deckplatte stehen Linoleum, schwarzes Glas oder edler Marmor zur Auswahl. Hier treffen modern interpretierter Glamour und eine harmonische Formensprache aufeinander. Zu kaufen bei Müller Möbel. | 3 Die Pendelleuchte „Mushroom Pendant“ besteht aus Glas und ist inspiriert von „Alice im Wunderland“ – ein Abenteuer, das Lewis Carroll bereits 1865 über das Mädchen im himmelblauen Kleid schrieb. Von Circo, gesehen bei Luxury of Homes für ca. 815 Euro. | 4 Das Wandobjekt „Massimo“ von Westwing setzt gekonnt Akzente an einer weißen Wand oder auf einer Steinmauer – farblich und nicht zuletzt durch seine Dreidimensionalität. | 5 Die hochwertige, mundgeblasene Vase von Vaisselle wird von erfahrenen Glasbläsern unter Verwendung der traditionellen, venezianischen Murano-Technik gefertigt. Das Ergebnis: eine einzigartige Silhouette in frischen Farben. Das Modell kostet ca. 750 Euro. Erhältlich über Liberty. | 6 Mit dem kleinen Sessel aus der Kollektion „Timo“ hat die Designerin Federica Biasi für La Cividina einen essentiellen Stil mit Formen, welche von der Natur inspiriert sind, vereint. Die Kollektion umfasst weitere Sessel und Sofas mit geometrischen Linien und abgerundeten Ecken.

NUMERO 478



FEBBRAIO 2024

€ 4,50 (in Italia)

Gardenia

UN MENSILE DI FIORI, PIANTE, ORTI E GIARDINI

DA SCOPRIRE

Una siepe di primavera

CON I COLORATI
COTOGNI GIAPPONESI

IN INGHILTERRA
LA COLLEZIONE
DI BUCANEVE
DEL CASTELLO

A PALERMO
IL PARCO DI
VILLA TASCA

IN VENETO
FIORI COME
PENNELLE
DI COLORE

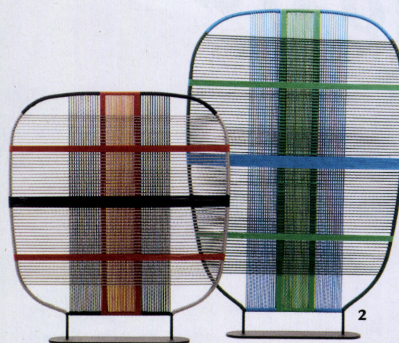
IN CASA
LE NUOVE
ALOCASIE
EFFETTO
GIUNGLA

**ABITARE
PRANZARE
ALL'APERTO**



idee

A CURA DI NATALIA FEDELI



Peach Fuzz
colore Pantone 2024
vola in giardino...

1 Colazione in terrazzo

Sono di ARPER sia il tavolo rotondo Leaf che la sedia Catifa. Entrambi con gambe in acciaio, hanno piano in fibra cellulosica impregnata con resine termoindurenti e scocca in polipropilene. Il tavolo misura 79x74 cm (628 €), la sedia 56,5x50,5x80 cm (187 €).

ARPER www.arper.com

2 Sognando Venezia

Shades of Venice di SABA è un divisorio con struttura in metallo e intreccio in corde nautiche di vari colori. Alto 140 e 190 cm, misura 130x21 cm (da 2.192 €).

SABA www.sabaitalia.it



3 Alla ricerca del sole

Oona Deck Chair di ATELIER SANDEMAR è una poltrona con seduta e schienale in legno di rovere, gambe e braccioli in acciaio verniciato. È dotata di ruote per spostarla facilmente. Misura 60x75x70 cm. Prezzo su richiesta.

ATELIER SANDEMAR
ateliersandemar.se

4 La borraccia-vaso

Restaurate e decorate a mano da Loredana Cangini de LA BOTTEGA DI BETTI, queste borracce in alluminio della Prima e Seconda guerra mondiale possono contenere un mazzolino di fiori. La cinghia permette anche di appenderle alla parete. Da 75 €.

LA BOTTEGA DI BETTI
www.labottgadibetti.com



Rosa 'Sweet Honey'



5 Dal piatto alla tazzina

Un giardino rigoglioso e variopinto di fiori esotici caratterizza la collezione Oriente Italiano di GINORI 1735, che comprende un servizio da tavola completo, con zuccheriera, teiera e tazzine da caffè (128 € il set di due).

GINORI 1735 ginori1735.com

idee



6 Fiori di parete

Soft Velvet, design di Alice Carmen Goga per WALLPEPPER®/GROUP, è una carta da parati prodotta con materiali eco-compatibili e privi di pvc. Ideale per rivestimenti su misura e senza limiti di altezza (da 109 € il metro quadrato).

WALLPEPPER®/GROUP
wallpeppergroup.com



Dahlia 'Kelsey Annie Joy'

7 Seduti sulla maglia

La poltrona Pod di PAOLA LENTI ha struttura in acciaio inossidabile, imbottitura in polietilene espanso riciclabile, fodera interna in poliestere idrorepellente e rivestimento esterno in maglia a costa inglese. Misura 100x130x70 cm. Prezzo su richiesta.

PAOLA LENTI paolalenti.it

8 Giradischi da viaggio

Crosley Voyager di MORONI GOMMA è un giradischi leggero, caratterizzato da design e decoro floreale vintage. Dotato di potenti altoparlanti stereo, può essere collegato via Bluetooth per trasmettere la musica in modalità wireless (142 €).

MORONI GOMMA moronigomma.it

9 Sassi di luce

Pria, design di Maurizio Quarngale per 9010, è un segnapassi da giardino. Realizzato in Betaly®, composto di cementi, marmi e sabbie, misura 22x33x14 cm ed è alimentato a Led (450 €).

9010 www.9010.it

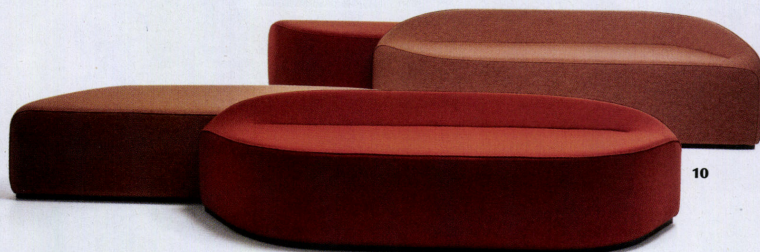
10 Panche di carattere

Di LACIVIDINA, la panca Waves fa parte di una collezione di sedute modulari, pouf, anche con piccolo schienale, di forme e volumi diversi. Ogni modulo, con telaio rinforzato e poliuretano espanso, è rivestito in tessuto e ha nella struttura un magnete grazie al quale i moduli si agganciano tra loro. Misura 193x58x38 cm. Prezzo su richiesta.

LACIVIDINA lacividina.com



... e in casa ama vestire di fiori le pareti



Home!

Data: 01/02/24
COVER



POSTE ITALIANE S.P.A. - SPEDIZIONE IN ABBONAMENTO POSTALE - D.L. 353/2003
(CONVERTITO IN LEGGE 27/02/2004 N. 46) ART. 1, COMMA 1, LO/MI

ANNO 9 N.13 MENSILE
FEBBRAIO 2024 €2,50 €3,50 Italia

dossier
DIVANI &
POLTRONE

la felicità in casa

Home!

interior

A PARIGI, 54 MQ
FORMATO FAMIGLIA

décor

DESIGN COLLECTIVE
A NEW YORK

personal shopper

DUE CAMERETTE
IN UNA - TRASFORMARE
IL CORRIDOIO

soluzioni

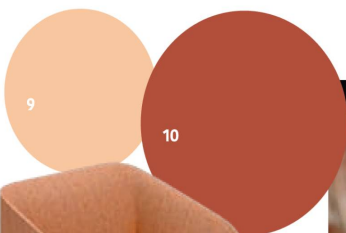
10 IDEE GREEN
PER CASE SOSTENIBILI

P.1. 27/01/24



Lezioni di stile

DOSARE IL COLORE, SCEGLIERE GLI IMBOTTITI, VESTIRE GLI SPAZI



concept

- 1. SCORREVOLE** Armadio della collezione Binaria di **Fantini**. www.fantini.com **2. PLISSÉ** Lampada Liberty Matin di **Hay**. Da €275. www.hay.dk **3. GLOSSY** Piastrelle Tribick Apricot di Sartoria. €102,50 al mq. **Terratinta Group**. www.terratintagroup.com **4. MICROFANTASIA** Cuscino Garfagnana, linea Tuscan Cottage di **Di Maestro**, €59. www.dimaestro.it **5. CONTEMPORANEA** Pittura KK87 Modern Yellow, color collection di **Kerakoll**. www.kerakoll.com **6. SOSTENIBILE** Letto Jack-e di **Bolzan**, in frassino certificato, con testata e pediera in tessuto o cuoio. www.bolzan.com **7. MADRE NATURA** Quarzo naturale Cristallo Juliet di **Antolini**, ideale come rivestimento. www.antolini.com **8. COMFORT NATURALE** Poltrona Timo, **Lacividina**, <https://lacividina.com> **9. VELLUTATA** Pittura della collezione Metropolitan, codice D8.20.72 di **Sikkens**. www.sikkens.it **10. MATTONE** Biopittura 309 per interni di **Oikos**, 100% acrilica. www.oikos-group.it **11. FIORITA** Increspature 2, stampa Fine Art Giclée di **Romina Rezza**. €135. www.rominarezza.com

SALON

INTERIOR

№ 2 / 2024

итоги года
тренды
прогнозы

журнал
№ 300

**Наступившее
будущее**

16+



ТОП-ЛИСТ
ПРЕДМЕТОВ ДИЗАЙНА

ИНТЕРЬЕРЫ
ЗАВТРАШНЕГО ДНЯ

ИНТЕРВЬЮ
С ЭКСПЕРТАМИ

тренды



PEACH FUZZ – EINE SANFTE UMARMUNG



Designerin Sabine Marcelis stellt Pierre Paulins Klassiker, das Osaka-Sofa (LaCividina) in Pfirsichrohe ins Zentrum ihres Rotterdamer Lofts
Foto: Christopher Regild

VPOCKET

Data: 01/02/24
COVER



FREE MAGAZINE
YEAR 15 | VOL 2
FEB 2024



A TU PER TU
Antonia Sautter

VISIONI
*Alaska
on the road*

COSE DI CASA
*Pantone 2024:
Peach Fuzz*

**ARTE E
CONTROPARTE**
*Giulio Paolini,
la mostra a Verona*

GINEVRA

LAMBORGHINI



VPOCKET
Quando vuoi
Dove vuoi



PANTONE®
13-1023

13-1023: PER IL 25° ANNO DI SEGUITO IL PANTONE COLOR INSTITUTE DETTA LE SUE REGOLE IN FATTO DI COLORI, E HA DECISO CHE QUEST'ANNO TUTTI HANNO BISOGNO DI CALORE, DELICATEZZA, CONFORTO E GENTILEZZA, MA CON UN PIZZICO DI SENSUALITÀ.

Peach
fuzz



1



2



3

cd
cosedicacasa

Una sequenza di numeri, un codice che ai più risulta completamente estraneo se non addirittura incomprensibile.

Ma questa serie di cifre influenzerà tutto il 2024, e senza che voi lo sappiate suggestionerà ogni ambito della vostra vita: fashion, design, arredamento, beauty, make-up, persino automotive. A contrasto rispetto al Pantone dell'anno precedente, Viva Magenta, che esplodeva in una vibrante intensità, **Peach Fuzz** risulta essere delicato, soave, morbido, quasi impalpabile.



A cura dell'Arch. **Michela Magagnato**
Working experience at Design Department
of Brunel University of London



15

PANTONE®
13-1023

Peach
fuzz



16



cd
cosedicasa

COLLEZIONI

- 1 | **Brabbu Design Forces**
Pantone Color of the Year 2024 | Sedute Begonia
- 2 | **We Love Cushions** William Morris Collection,
velluto pesca scuro con frange
- 3 | **La Cividina** Collezione di pouf Waves,
disegnata da Constance Guisset, ispirata al mare
- 4 | **Circu** Pantone Color of the Year 2024 |
Spazio gioco Milo nei toni Peach Fuzz
- 5 | **Covet House** Pantone Color of the Year 2024 |
Soggiorno color Peach Fuzz e arancione con divano Klaude
- 6 | **Horm** Tide in edizione speciale Peach Fuzz,
disegnato da Karim Rashid
- 7 | **Maison Valentina** Pantone Color of the Year 2024 |
Vasca da bagno Newton color Peach Fuzz
- 8 | **Maison Valentina** Pantone Color of the Year 2024 |
Ambiente elegante di lusso che combina
elementi dorati e marmo Peach Fuzz
- 9 | **Müller möbelfabrikation GmbH & Co.KG**
Sistema di scaffalature modulari MATCH
- 10 | **Caffe Latte** Pantone Color of the Year 2024 |
Console Peach Fuzz e specchio blu navy
- 11 | **Gisela Graham London** Candele da cena Twist
- 12 | **QUU Design** QUU Group XL,
cluster di 5 lampade a sospensione
- 13 | **Brabbu Design Forces**
Pantone Color of the Year 2024 | Sedie da bar NAJ
- 14 | **Covet House** Pantone Color of the Year 2024 |
Cameretta con poltrona Peach Fuzz Marco e tavolino Botti
- 15 | **La Cividina** Collezione di sedute Waves,
disegnata da Constance Guisset, ispirata al mare
- 16 | **Desenio** Poster soggetto astratto geometrico

MADRE

Data: 01/02/24
COVER

MADRE

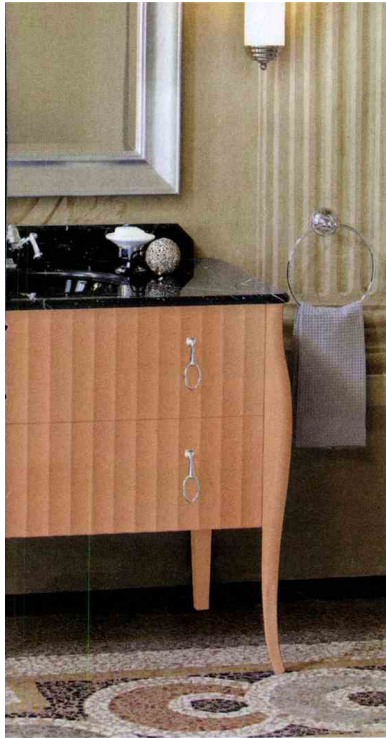
il mensile
della famiglia

Febbraio 2024 - n. 2
Anno 136 (1.656)
€ 4,50
www.rivistamadre.it

Attualità
Giornata
del malato

Esteri
Guerre
dimenticate

Alleati
per la vita



Bagno in stile decò

Charlotte Singolo di Gentry Home è un mobile da bagno laccato e semilucido, elegante e prezioso, che rievoca atmosfere decò. I materiali sono nobili come lo stile richiede, con superfici decorate e arricchite da dettagli preziosi, come le maniglie. Prezzo su richiesta.

Le poltroncine versatili

Perfette in soggiorno o per conversare in assoluta comodità intorno al tavolo da pranzo, le sedute imbottite si vestono di una tonalità pastello delicata e calda. Una sfumatura rilassante che ben si adatta anche allo spazio notte, per sedie e poltroncine su cui appoggiare gli abiti la sera oppure da tenere nella cabina armadio o, ancora, per arredare l'angolo *beauty*, compagne della toeletta per il trucco.

A destra, la poltroncina Timo disegnata da Federica Biasi per La Cividina ha linee geometriche ingentilite da angoli smussati e volumi leggeri. La seduta è resa confortevole dalle imbottiture voluminose. A sinistra, il rivestimento *bouclé* della sedia di Riflessi, morbido e ricco al tatto, interpreta il colore *Peach Fuzz*, enfatizzandone le note avvolgenti.



Spugne griffate

La collezione Blumarine si caratterizza per la sua semplicità e raffinatezza. In spugna di altissima qualità, soffice e assorbente, la coppia di asciugamani è impreziosita da un bordo con la lettera B del logo in cristalli Swarovski. Da abbinare l'accappatoio nelle stesse varianti di colore: perla, bianco, grigio, ghiaccio, nocciola, beige, rosa pesca. Da 53,20 € su www.isolastore.it.

www.iloveparquet.com

I LOVE PARQUET

n. 61
Febbraio 2024



**STEP INTO
TOMORROW**

**I PAVIMENTI
(IN LEGNO)
DEL FUTURO**

100%

DESIGN



◀ Waves

Una collezione modulare: forme organiche che si fanno artistiche, in cui paesaggi e fiori invadono la tela con linee sinuose e colori pieni. Waves è elemento singolo ma è soprattutto composizione. Moduli con forme e volumi diversi, anche con piccolo schienale, da affiancare a piacere per arredare in modo elegante e inconsueto luoghi d'attesa o spazi espositivi. Ogni elemento nasconde nella struttura un magnete, grazie al quale i pouf si agganciano tra di loro.

iacividina.com

Rococò style ▶

Il divano KK48650 Addition di Kaare Klint offre lusso imbottito e flessibilità artigianale per qualsiasi interno, grazie al suo design modulare e alla sua costruzione intelligente. Ispirato a un divano rococò francese, il suo design è un'audace testimonianza di semplificazione e funzionalità. Disponibile con e senza schienale, le due versioni possono esser abbinare per creare la seduta ideale per ogni spazio.

carlhansen.com



◀ Him & Her

In un'ode alla giocosa audacia del design contemporaneo, queste sedie richiamano un'intima complicità tra estetica e funzione. Create in una serie limitata di 99 pezzi, Him & Her Peach Fuzzsi si distinguono per il loro design esclusivo, firmato dall'inimitabile ingegno di Fabio Novembre. Sono pezzi che trascendono la tradizionale funzione di seduta per diventare veri e propri ambasciatori di un nuovo linguaggio estetico, che unisce la tenerezza del colore con linee che sfidano le convenzioni.

casamania.it

INTERIORES

Data: 01/02/24

COVER

INTERIORES

Ideas y Tendencias

INTERIORES

AÑO 24 NÚMERO 266 PVP 5 €

**PASIÓN Y
EMOCIÓN**
VIVIR CON ARTE



AÑO 24 NÚMERO 266

MAMPARAS DE DUCHA



COLORES EN TENDENCIA / ARTESANÍA Y DISEÑO / LOS MEJORES SUELOS

Colores en **TENDENCIA**

ÉSTOS SON LOS CROMATISMOS EN TENDENCIA DE ESTE 2024. UN CAMINO QUE RECORREMOS DESDE LA DULZURA DE LOS TONOS MELOCOTÓN (PANTONE 2024) Y LOS ROSAS A LA CONTUNDENCIA DE LOS AZULES Y LOS VERDES. SIN OLVIDARNOS DE LOS GRISES, AMARILLOS O NARANJAS QUE NOS ACOMPAÑAN SIEMPRE. NO TE PIERDAS NUESTRA RECOPILOCIÓN

Realización Carlota Irazo

CALOR A LA MODA
Radiador Loft, diseño
de Andrea Crosetta
para Antrax IT (aluminio;
20 x 150 cm;
desde 990€).



GRAN SELECCIÓN



EL NUEVO MELOCOTÓN

1. Alfombra lavable Planet Bee (140 cm de Ø; CPV), de **Lorena Canals**. **2.** Baltea, la silla de Marco Zito para **Bross** (59,5 x 84 x 56 cm; desde 989€). **3.** In-Touch, una propuesta de Deanna Comellini para **G.T.Design** (desde 200 x 300 cm; 3.623€). **4.** Revestimiento adhesivo mural salmón Chaouen Peach (PVC; uno 9€/rollo de 0,45 x 200 cm). De **Leroy Merlin**. **5.** Mueble Tide, en edición especial, de Karim Rashid para **Horm** (madera y MDF; 192 x 66 x 60 cm; desde 5.019€). **6.** Butaca Timo, de Federica Biasi para **La Cividina** (50 x 72 x 65 cm; desde 1.409€). **7.** Luminaria Mireille Lights On, de **Westwing Collection** (vidrio y metal; 55 x 55 cm; altura regulable de 90 a 150 cm; 379€). **8.** Lantern M, de Stephen Burks para **Dedon** (fibra ecológica; 34 x 47 cm; unos 634€ en *Mohd*). **9.** Taburetes Frame (metal; desde 33, 5 x 66 x 33,5 cm; 496€), de Salvatore Indriolo para **Fantini**.



TODO AL ROSA

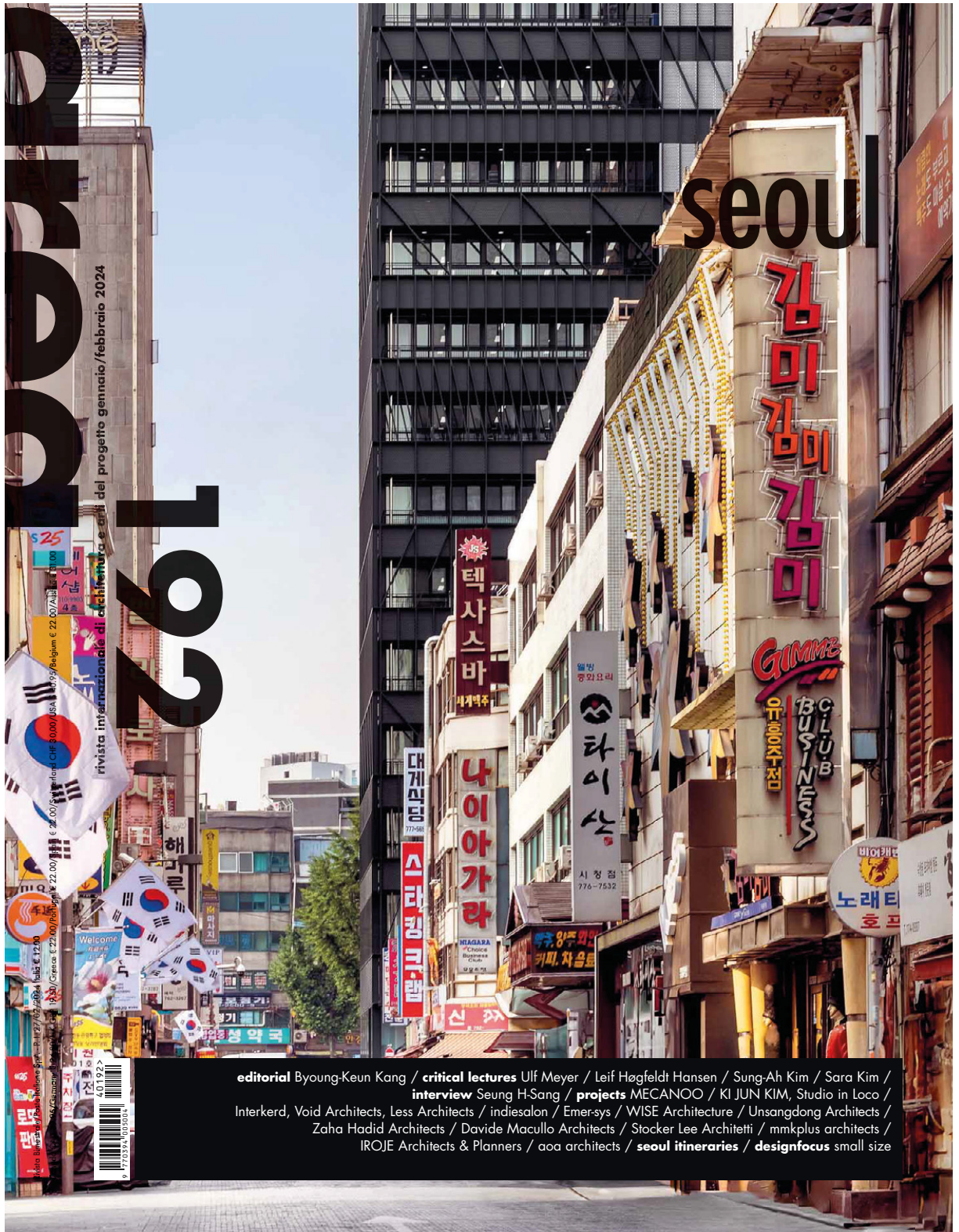
1. Sillón Esosoft, de la colección Living, obra de Antonio Citterio para **Cassina** (71 x 74 x 88 cm; 2.510€). **2.** Jarras en relieve en dos tonos de rosa, de la serie Host de **VIVIE** (vidrio; 23 cm; 1.500 ml; unos 35€/u.). **3.** Amur es una silla para espacios singulares (PVC y acero; 46 x 86 x 51 cm; unos 80€), de **The Masie**. **4.** Embrace, diseño de Jaime Hayón y obra del escultor Raúl Rubio para **Lladró** (porcelana; 25 x 57 x 25 cm; 1.210€). **5.** Sofá Couchette, de Lucidi Pevero para **La Cividina** (módulo básico de 198 x 80 x 70 cm; desde 3.535€). Éste lo vimos en el espacio de **Welcome Design**. **6.** Candelabro Yumalay (vidrio rosa 100% de borosilicato; 8 x 8,5 x 8 cm; unos 9€), de **Kave Home**. **7.** Escultura Dragón Tianlong, de **Lalique** (vidrio; 15,6 x 9 x 5,2 cm; 750€). **8.** Sillón infantil de rizo en color crudo, rosa y amarillo mostaza, modelo Málaga, de **Maisons du Monde** (45 x 41 x 41 cm; unos 70€).

GRAN SELECCIÓN



EL VERDE QUE ABRIGA

1. Sofá modular y angular de 54º, es el modelo Afuera SF2483, de Alfredo Häberli para **Andreu World** (262 x 73 x 192 cm; CPV). **2.** Pufés Waves de Costance Guisset para **La Cividina** (170 x 150 x 44 cm; desde 2.080€). **3.** Lámpara de techo Coralie, de **Westwing Collection** (madera de fresno; 80 x 87 cm; 279€). **4.** Manta Vintage (100% lana de oveja; hecha en Portugal; 180 x 130 cm; 145€), de **Katira**. **5.** Ecoline es un revestimiento mural textil sobre base no tejida, de la colección Essentials Totems (149€/m), de **Arte**. **6.** Céramique Down es una lámpara de Ronan Bouroullec para **Flos** (cerámica y policarbonato; 20,5 x 48,9 cm; 870€). **7.** Quillan es una colección exclusiva que **Formica**, en conmemoración de su 110 aniversario, ha realizado para **La Redoute Intérieurs**: aquí, la isla de cocina (145 x 90 x 75 cm; 899€). **8.** Manta de gasa de algodón y lino (210 x 160 cm; unos 90€), de **Maisons du Monde**. **9.** Aparador Heritage, una pieza china centenaria y original, restaurada por **Luzio** (madera de pino; 101 x 93 x 45 cm; 1.245€).



rivista internazionale di architettura e arti del progetto gennaio/febbraio 2024

2024

seoul

editorial Byoung-Keun Kang / **critical lectures** Ulf Meyer / Leif Høgfjeldt Hansen / Sung-Ah Kim / Sara Kim / **interview** Seung H-Sang / **projects** MECANOO / KI JUN KIM, Studio in Loco / Interkerd, Void Architects / indiesalon / Emer-sys / WISE Architecture / Unsangdong Architects / Zaha Hadid Architects / Davide Macullo Architects / Stocker Lee Architetti / mmkplus architects / IROJE Architects & Planners / aoo architects / **seoul itineraries** / **designfocus** small size



design
focus

small size

essay

II Alfonso Morone

showroom

VI Ceramiche Refin

interview

X Antonella De Faveri, Daniela De Faveri/De Faveri, Eclisse
XVI Luciano Marson/Pieces of Venice
XX Alessandro Stabile, Martinelli Vanzetta/One To One

zoom

XXII Valtorta 32
XXVI The chalet

project

XXX Hiyoshi Pavilion/Jorge Almazán + Keio University Studiolab

object

XXXII Tivoli Tech/Cristina Celestino, Fornace Brioni
XXXIII Clap|3D/Déco
XXXIV Strap/Victor Carrasco, Paola Lenti
XXXV Chaise_21/Gary Berche, Natacha Kopec, KNGB®

review

XXXVI Federica Calò

Edited by Chiara Scalco

XXXVI design focus review

Wave AGB

Un nuovo modello di maniglia frutto di uno studio attento e preciso che risponde alle richieste più esigenti. Wave è stato pensato con un design minimale e le sue caratteristiche permettono di ottimizzare gli spazi in fase di progettazione. La sua linea essenziale e la complanarità esaltano il design della porta minimal, permettendo di armonizzare lo stile della porta con l'arredo della stanza, preservando sempre la massima ergonomia e la funzionalità di chiusura.

A new kind of handle, the result of attentive, accurate study responding to the most demanding requirements. Wave features minimalist design with features optimising the use of space. Its simple line and flush mounting underline the door's minimalist design, harmonising the style of the door with the furnishings in the room while preserving ideal ergonomics and practicality for the door's basic function of closing off spaces.

agb.it



Nesting Tables Carl Hansen & Søn

design Hans J. Wegner

Tavoli in armonia con l'ambiente circostante e che hanno, al contempo, uno stile fortemente innovativo. Ne sono un esempio i Nesting Tables, creati per essere funzionali e salvaspazio. Sono costituiti da tre tavoli che possono essere utilizzati insieme o separatamente. Grazie al loro aspetto leggero e discreto, i tavoli si integrano facilmente con qualsiasi stile di arredo e conferiscono al design un aspetto organico e piacevole.

Tables that blend into their surroundings despite their truly innovative style: Nesting Tables are a set of three tables that can be used together or separately, designed to be practical and save space. Their light, discrete look goes perfectly with all kinds of furniture. The legs are rounded and tapered, while the slender curves of the supports at the front and back give the design a pleasing organic look.

carlhansen.com



Dep La Cividina

design Luca Botto

Una forma solida e severa è reinterpretata, trasformando ogni spigolo in una morbida rotondità. Ne nasce Dep, una famiglia di poltrone, poltroncine e divanetti dalla forte presenza ma dall'aspetto gentile e accogliente. Dep è imbottita con poliuretano espanso ignifugo e indeformabile a quote differenziate ad alta densità. Possiede cuciture rinforzate con supporto in fibra di carbonio e un telaio che viene rinforzato per uso in aree pubbliche.

A solid, stark form has been reworked to give a sense of rounded softness to every corner: the result is Dep, a family of small and large armchairs and sofas that makes a big impression but also has a cosy, welcoming appearance. Dep is padded with flame-retardant expanded polyurethane foam and high-density undeformable expanded polyurethane. It has reinforced seams with carbon fibre supports and a frame that can be reinforced for use in public places.

lacividina.com



Innova 2.0 mini^{NR} Innova

Innova 2.0 mini^{NR} è la rivoluzionaria linea di condizionatori domestici compatti, senza unità esterna e dal ridottissimo impatto ambientale, che utilizza il propano come refrigerante naturale: un composto di origine naturale con un bassissimo GWP e un ridotto effetto climalterante. A fronte di ingombri estremamente compatti Innova 2.0 mini^{NR} ha una larghezza di soli 81 cm. I flussi dell'aria sui componenti interni al condizionatore sono completamente separati.

Innova 2.0 mini^{NR} is a revolutionary line of compact home air conditioners which require no external units, have a greatly reduced environmental impact, and use propane as a natural coolant: a compound of natural origin with a very low GWP and a reduced climate-altering effect. Innova 2.0 mini^{NR} is extremely compact, only 81 cm wide. Air flows on the air conditioner's internal components are completely separate, and the cooling circuit forms a single hermetically sealed body.

innovaenergie.com

PAMBIANCO

Data: 01/02/24
COVER

PAMBIANCO MAGAZINE

DESIGN

NUMERI, FATTI E PROTAGONISTI DELL'ARREDO E DELL'ARCHITETTURA

ATTUALITÀ
È l'ora del design biofilico

DOSSIER
La casa en plein air
è su misura

SCENARIO
I nuovi wallpaper intelligenti

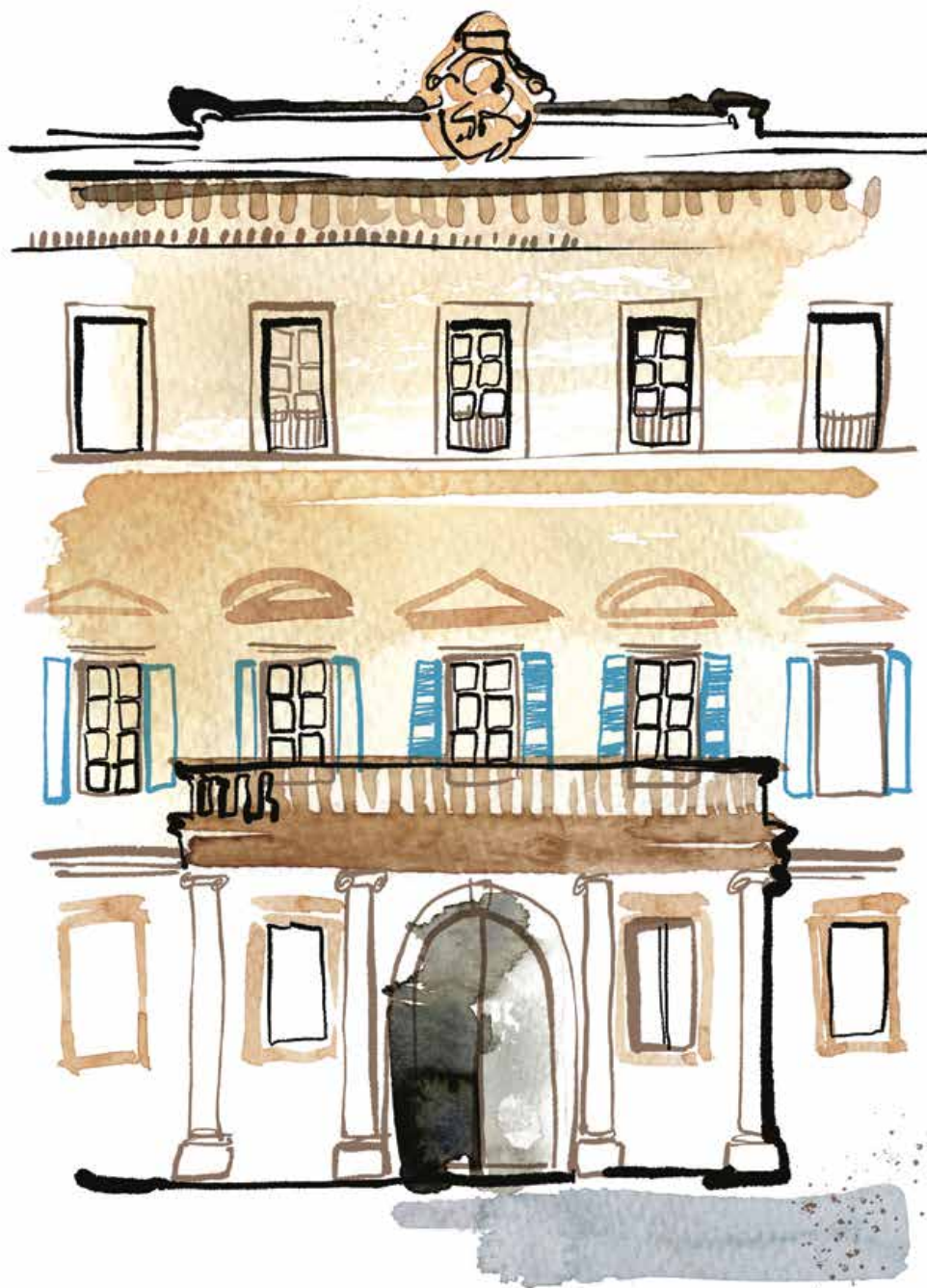


Poste Italiane - in caso di mancato recapito inviare al CNP di Roserio per la restituzione al mittente previo pagamento dei ANNO IX - N°1 FEBBRAIO - MARZO 2024



COVER BY TIGER TATESHI

attualità



Un acquerello di Cinzia Zenocchini che raffigura la facciata di Palazzo Borromeo d'Adda, sede de laCividina al civico 41 di via Manzoni

attualità

Quadrilatero moda, via **MANZONI** a Milano è nel mirino dei brand dell'**ARREDAMENTO**

Nel corso degli ultimi due anni stanno aprendo store e showroom del design negli spazi precedentemente occupati dai marchi del fashion. In arrivo ulteriori opening che daranno un nuovo volto alla strada.

di Nicolò Ferraris

È il cuore della Milano neoclassica. Arteria che collega Piazza della Scala a Piazza Cavour, via Manzoni è il trait d'union che unisce due luoghi simbolo della città quali la Galleria Vittorio Emanuele e via Montenapoleone, vetrine aspirazionali per qualsiasi brand che punti ad affermarsi. Nel fervido gioco a scacchi del mercato immobiliare meneghino, nel giro di pochi anni si è assistito a un radicale riassetto commerciale della via. Chiusi gli store di brand del fashion come **Marcelo Burlon**, **Kenzo**, **Bikkembergs**, **Drumohr** ed **Elena Mirò** sono state inaugurate, negli ultimi due anni, quelli di **Fendi Casa**, **Boffi & De Padova**, **Meridiani** e **laCividina** aggiungendosi così alle consolidate **Poltrona Frau** e **LG Signature Kitchen Suite**. Prossime opening in calendario anche **Talenti** e **Davide Groppi**.

UN'AREA DI GRANDE TENDENZA

“La penetrazione di molti brand del design in via Manzoni è un dato incontrovertibile”, dichiara **Maristella Brambilla**, partner di **18 Montenapoleone Retail Consultancy & Brokerage**. “Un fenomeno che però non riesco a collegare automaticamente a un presunto declino della vocazione fashion della via che, ricordiamolo, resta un asse fondamentale del Quadrilatero e come tale mantiene la sua grande attrattività per tutti i marchi di un certo rilievo”. “Certo – prosegue Brambilla – alcune insegne di abbigliamento non ci sono più, qualcuna perché aveva contratti di affitto in scadenza, altre per scelte di marketing complessive che prescindono dalla location specifica. In ogni caso più che di una radicale sostituzione di un settore a dispetto di un altro parlerei di virtuosa convivenza: moda e design divideranno insieme, in futuro, questo splendido palcoscenico del bello che è via Manzoni”.

attualità

Questo fenomeno è inoltre legato anche alla “staticità” di via Durini, lo storico hub del design milanese. Lì operano attività consolidate ed è difficile che si liberino gli spazi o che se ne rendano disponibili di nuovi. Manzoni, ne rappresenta una sorta di prosecuzione e di corrispettivo ideale. Inoltre, qualora gli spazi si saturassero, le attigue Piazza Cavour e via Turati ne sono la naturale prosecuzione. Come tra l'altro testimoniano le recenti aperture di **Poliform**, **Mohd**, **Interni**, **Kartell** e la prossima di **Baxter**.

LE RAGIONI DI UNA SCELTA: STORIA, PUBBLICO INTERNAZIONALE E GRANDI SPAZI

Nel 2022 l'apertura in via Manzoni di Fendi Casa in uno spazio espositivo di più di 700 metri quadrati distribuiti su due livelli ha fatto da elemento trainante, portando gradualmente al riassetto degli spazi della via. “La cornice di via Manzoni – ha dichiarato **Andrea Sasso**, Chairman e CEO di IDB – rappresenta nel panorama milanese uno spazio ideale. Abbiamo scelto di inaugurare qui il flagship di Meridiani, e questa primavera nella stessa location aprirà Davide Groppi. Oggi gli store di design devono essere spazi multifunzionali ma anche luoghi suggestivi con installazioni e allestimenti ad hoc”.

Anche per laCividina il fascino dell'antico è stato un elemento fondamentale nella decisione di aprire uno showroom a Palazzo Borromeo d'Adda. I 250 metri quadrati, pur non avendo una vetrina direttamente accessibile dalla strada, dispongono di sette finestre che si affacciano sulla via. “Abbiamo trovato il giusto compromesso – precisa **Fulvio Bulfoni**, presidente dell'azienda – tra spazio e visibilità. I nostri interlocutori principali sono architetti e interior designer, ed è per questo che disporre di una vetrina con affaccio diretto su strada non è indispensabile”.

Manzoni è inoltre una zona capace di attrarre un vasto pubblico internazionale e alto spendente. “Rispetto a Brera e via Durini – ha dichiarato **Edoardo Cameli**, direttore commerciale di Talenti – Manzoni è una via più marcatamente legata al segmento luxury”.

OLTRE IL DESIGN CONTEMPORANEO: ARTE, TAPPETI E ANTIQUARIATO

Negli ultimi tempi l'antiquariato non è più solo una questione di collezionismo o di ricerca di “beni rifugio”, ma oggi gli oggetti antichi – dai tappeti orientali a pezzi d'arredo di pregio – si fondono con l'arredamento moderno e di design. Non stupisce che anche aziende attive in questo settore ambiscano – oggi ancora di più – a collocarsi in questa zona. “Via Manzoni è stata il punto di riferimento della nostra sede di Milano – ha puntualizzato **Pietro De Bernardi**, amministratore delegato della casa d'aste **Pandolfini** – da quando nel 2011 abbiamo deciso di aprire un secondo spazio oltre alla sede di Firenze. Decidere di puntare su questa via è stato immediato, non solo perché rappresenta il centro nevralgico della città, ma è per noi anche un punto di snodo culturale, economico e di incontro con tutti i nostri clienti”.

Un'altra realtà che non solo ha scelto la zona, ma ha deciso di continuare a investirci aprendo un ulteriore store è **Sahrai**, maison attiva nella creazione di tappeti. Nel 2021 l'azienda ha affiancato allo showroom del civico 45 uno spazio al 38 stavolta interamente dedicato a pezzi antichi e da collezione.

Lungimirante è stato invece **Mirco Cattai**, un altro antiquario specializzato sempre in antichi tappeti orientali e presente nella via ormai da molto tempo. “Sono in via Manzoni da trent'anni – ha dichiarato Cattai, testimone e memoria storica di decenni di cambiamenti a livello commerciale – prima ero al civico 40 e da quindici anni sono al numero 12. La via è cambiata moltissimo in questo arco di tempo, soprattutto da quando la Galleria Vittorio Emanuele è tornata a splendere in seguito ai bandi per aggiudicarsi gli spazi commerciali”.

CORRIERE DELLA SERA

Living®

Data: 01/02/24
COVER

CORRIERE DELLA SERA

N. 1/2

©

2024

Living

DESIGN INTORNO AL MONDO

*Residenza d'artista in Cappadocia, Dolomiti
contemporanee, Marcio Kogan a San Paolo,
l'anima green di Copenhagen*



17 febbraio con il Corriere della Sera 2,20 € (Corriere della Sera € 1,50 + Living € 0,70). Non vendibile separatamente



WWW.LIVING.CORRIERE.IT

TUTTO UN ALTRO LOFT

*Colori autunnali, forme organiche, luce intima.
Più spazio all'eleganza*

NUOVE

Arabeschi tessili, oasi di ficus e felci, design timeless. Pochi elementi ben calibrati abitano le stanze senza invaderle, circondati dal calore del legno e di intonaci materici

ARMONIE

STYLING ALESSANDRO PASINELLI
FOTO BEPPE BRANCATO





Lampadario Perla in metallo nero e nickel, **Linea Light**. Letto Aldgate rivestito in pelle, design Rodolfo Dordoni per Molteni&C. Lenzuola Doppio Ajour in raso di cotone, **plaid** panna in cashmere Tulleries a spina di pesce e bordo in pelle scamosciata di daino, e **plaid** Pure cashmere prugna, tutto Frette. Cuscino realizzato con velluto jacquard Nouvelles Vagues di Dedar. Tavolino Keisho in frassino tinto noce con top e base laccati ottone, Andrea Steidl per La Cividina. Scatola Bombom Pirulito in ceramica di argilla rossa smaltata, Joana Vasconcelos per Roche Bobois. Tappeto Akira in lana Ghazni annodata a mano in Pakistan, Battilossi



Equipamientos culturales / Cultural facilities

Arquitectura e Interiorismo / Architecture and Interior Design: Centro Cultural Buenavista. *Buenavista Cultural Centre*. Madrid / Casa de la Cultura de Boadilla. *Boadilla House of Culture*. Boadilla del Monte, Madrid / Nueva escuela de música Zubiaur. *New Zubiaur music school*. Amorebieta-Etxano, Bizkaia / Biblioteca pública de Córdoba. *Córdoba public library*. Córdoba / Pabellón Robert Olnick. *Robert Olnick Pavilion*. Cold Spring, New York. USA / Biblioteca Neus Català i Pallejà. *Neus Català i Pallejà Library*. Sant Martí Sarroca, Barcelona / Escuela de Arte Valladolid. *Valladolid Art School*. Valladolid / Biblioteca Municipal de Nigrán. *Nigrán Municipal Library*. Nigrán, Pontevedra / Traje a medida. *Bespoke Suit*. Sant Cugat del Vallès, Barcelona / Canals i Junyer 2.0. *Arquitectura postpandemia. "Canals i Junyer" 2.0. Post-Pandemic Architecture*. Barcelona / Un cuarto en llamas. *A room on fire*. Madrid.

Informe técnico / Technical report: Contract e instalaciones colectivas. *Mobiliario y textiles / Contract and communal facilities. Furniture and textiles.*



INFORME TÉCNICO
TECHNICAL REPORT

**Contract e instalaciones colectivas.
Mobiliario y textiles**
*Contrat and communal facilities.
Furniture and textiles*

BANCADAS Y SISTEMAS DE ASIENTO
BENCHES AND SEATING SYSTEMS

ARPER, RALIK	129
COR, DROP	118
DAUPHIN, ALLORA POUF	118
EXTREMIS, MANILLE	143
GEMS, SMITH	124
HOBBY FLOWER, ASHI	119
INCLASS, LIN WOOD	125
LACIVIDINA, DOROTHEA	124
MADE DESIGN, NISEKO	119
OFITRES, HAT	118
RS BARCELONA, GRADA CREW	143
ROCHE BOBOIS, BOMBOM	143
SYSTEMTRONIC, BANCO JARDINERA CROMA	119

BUTACAS Y SOPÁS
EASY CHAIRS AND SOFAS

ACTUI, OWWI	129
ANDREU WORLD, BOLETE LOUNGE BIO®	129
BLASCO&VILA, MANT	125
CASADESÚS, HERMANN	127
CLASSICON, ODIN	128
FORTY BY GRUPO ISMOBEL, GRACE	133
HAWORTH, CARDIGAN LOUNGE	133
HJELLE, HAL	128
LIVING DIVANI, CLAN SOFA	128
SEGIS, SKYLAN	124
SELLEX, SLAM LOUNGE PIRAMIDAL	130
WAGNER, W-LOUNGE CHAIR 2	130

MESAS Y TABURETES
TABLES AND STOOLS

ARTEK, ATELIER BAR STOOL	139
ESPATTIO, BISTRÓ	121
HAY, REY BAR STOOL	139
HORM, MARIEN	120
INTERSTHUL, SU232	138
LAMMHULTS, CIAO	123
MANERBA, KOKORO COFFE TABLES	123
MAGIS, PIPE	138
OFFECT, NOMOLE	138
OFIFRAN, LEVANTE	121
OMELETTE, NUA SIDE TABLE	123
ONDARRETA, JUNO	120
PEDRALI, FOLK	139
PEROBEL, OTTO	122
POINT, NECK	121
WEWOOD, TRIPLEX SIDE	122
ZEITRAUM, CURTAIN COUCH	122
ZEUS, TAVOLO	120

MOBILIARIO AUXILIAR Y ACCESORIOS
OCCASIONAL FURNITURE AND ACCESSORIES

BK CONTRACT, INGRAVITTA	116
BLÅ STATION, MOODBORD	117
DE CASTELLI, AIRFRAME	116
LIGNE ROSET, MARECHIARO	116
RONDA DESIGN, CADDY	117
USM, HALLER RETAIL	117

SILLAS Y SILLONES
CHAIRS AND ARMCHAIRS

AKABA, LUR	134
ARTIFORT, MUSHROOM®	126
AUDO COPENHAGEN, MERKUR	137
BILLIANI, FLEURON	133
BONALDO, YOUPI	130
DE LA ESPADA, ELYSIA	131
EMECO, NAVY WOOD	137
ENEA, MATE C	135
EXPORMIM, LOOP	137
FRAG, CLUBBY	126
FRITZ HANSEN, PK4 LOUNGE CHAIR	131
HERMAN MILLER, COMMA CHAIR	136
MAGIS, PIPE	138
MIDJ, STACK	136
MARA, LOTO RECYCLED CHAIR	135
MAXALTO BY B&B ITALIA, APOLLO	127
MOBBOLI BY DELAOLIVA, PEACH	132
NUBE, GLOVE	126
OPINION CIATTI, MAMMAMIA	135
PAOLA LENTI, SABRINA	132
PLANK, LAND	131
POIAT, LAVITTA	136
PORRO, ROMBY ARMCHAIR	132
PROSTORIA, OMNIA	127
THONET, S64V	134
VICCARBE, NOHA	134
VITRA, EAMES PLASTIC ARMCHAIR RE SOBRE TRAVESAÑO	125

TEXTILES
TEXTILES

AGORA, ATLANTIS & ARGOS	142
ALDECO, BELLE TERRE	140
CALMA OUTDOOR, MASIA	142
CREVIN, OMBRA	140
NOW CARPETS, MAJI	141
SPRANDLING, KIZUNA	142
TEIXIDORS, ARAN	140
WARLI, EQUIPMENT COLLECTION	141
WOOP RUGS, WOOPXNTGRATE	141



Smith

Banco de la colección Michelin, que juega con los límites del volumen y las costuras, compuesto por una estructura de madera sostenible y recubierto con espumas de poliuretano de alta densidad. Como detalle distintivo, presenta un zócalo en forma de aro de acero inoxidable pulido.

Bench from the Michelin collection that plays with the limits of the volume and the seams, comprising a sustainable wood structure covered in high-density polyurethane foams. Its hallmark is a ring-shaped plinth in polished stainless steel.

Diseño/Design: **Lázaro Rosa-Violán**



GEMS
Balmes, 172
08006 Barcelona, Spain
T/+34 933 172 162 | +34 937 313 377
www.gemsbarcelona.com | gems@gemsbarcelona.com



Skylan

Sofá de 3 plazas recto o curvo y con o sin respaldo. Consta de una estructura de metal y asiento en madera contrachapada, poliuretano indeformable y forro acoplado con quata de poliéster. También disponible en versión butaca de 1 o 1,5 plazas, se puede tapizar en piel, polipiel o tela.

Straight or curved 3-seater sofa with or without backrest. It consists of a metal structure and seat in plywood, non-deformable polyurethane and lining fitted with polyester wadding. Also available in a 1- or 1.5-seater lounge chair version. It can be upholstered in leather, synthetic leather or fabric.

Diseño/Design: **Altherr Desile Park**

SEGIS
Loc. Fosci - Via Umbria, 14
53036 Poggibonsi (SI) Italy
T/+39 057 980 333
www.segis.it | segis@segis.it

Dorothea

Asiento con estructura de madera que rompe los patrones compositivos tradicionales. Las formas orgánicas de sus nueve módulos —cinco asientos y cuatro respaldos de diferentes tamaños— fomentan composiciones complejas y originales que van más allá de la clásica modularidad lineal.

Seat with wooden structure that breaks with traditional compositional patterns. The organic shapes of its nine modules —five seats and four backrests in different sizes— encourage complex and original compositions that go beyond classic linear modularity.

Diseño/Design: **Andrea Steidl**



LACIVIDINA
Via Spilimbergo, 162
33035 Martignacco, Italy
T/+39 0432 677433
www.lacividina.com | info@lacividina.com

San Valentino, idee regalo di design | Oltre gli schemi

Composta da due cilindri colorati connessi tra di loro da una sfera magnetica che fa da giunto e consente al cilindro superiore di ruotare, questo piccolo oggetto, forte della sua grande sostenibilità, è anche inno all'amore per il nostro pianeta. Un complemento d'arredo per rendere l'atmosfera romantica è sicuramente la poltrona girevole Mon Petit Coeur di laCividina che rappresenta il cuore, il simbolo eterno dell'amore. Dalla forma compatta, dinamica e avvolgente, ha un'estetica seducente ed è perfetta per essere comprata in coppia. Invece USM Modular Furniture propone il sistema modulare USM Haller, una struttura polivalente formata da tubi e sfere cromate e che è possibile personalizzare secondo le proprie esigenze.

Los colores que serán tendencia en 2024 para decorar tu casa



El banco que lo resume todo

Para una entrada rompedora o un salón con personalidad, **La Cividina** ha diseñado su colección modular **Waves**, que puede adoptar las formas que tú quieras y conseguir mezclas únicas en torno al color *Peach fuzz*. La colección, diseñada por **Constance Guisset**, consta de formas orgánicas que se vuelven artísticas, en las que los elementos esconden un imán en la estructura, gracias al cual los pufs se enganchan entre sí.

A San Valentino rivela il tuo amore
con un regalo di design!

Regalo di design in rosso



Un complemento d'arredo per rendere l'atmosfera romantica è sicuramente la poltrona girevole **Mon Petit Coeur** di [laCividina](#) che rappresenta il **cuore**, il simbolo eterno dell'amore. Dalla forma compatta, dinamica e avvolgente, ha un'estetica seducente ed è perfetta per essere comprata in coppia.



**laCividina
arreda il nuovo
showroom
Porsche
firmato
UNStudio**
A Changsha, in
Cina, un open
space flessibile
scandito dal
sistema di arredi
e divani modulari
Node+

L'ADDIO A SANDRA MILO
Ricordo di una diva e di una donna che straboccava d'amore
di Alessandro Penna

OGGI
IL SETTIMANALE DEGLI ITALIANI
N° 95
08.02.2024
WWW.OGGI.IT

LORELLA CUCCARINI
«Quando si arriva come me a 40 anni di carriera, non c'è destra né sinistra. Amadeus mi ha chiamata perché stavolta voleva intorno degli amici». E che Festival sarà? «Senza politica, per fortuna»

SCRIVONO PER VOI
Liliana Segre
Ferruccio de Bortoli
Fabio Fazio
Massimo Bucchì

SANREMO SCACCIA PENSIERI
di Dea Verna — foto di Marco Rossi

GRETA SCACCHI
«ALTMAN MI VOLEVA NUDA, RIFIUTAI E DISSI NO ANCHE A BASIC INSTINCT»
di Massimo Laganà

VIVA GARRONE
GRAZIE AI MIGRANTI DEL SUO IO CAPITANO TORNIAMO IN CORSA PER L'OSCAR DOPO LA NAPOLI DI SORRENTINO
di Fabio Fazio e Paola Jacobbì

ALÉ SINNER
22 ANNI, MAGROLINO, PUÒ DIVENTARE IL NUMERO 1 DEL TENNIS MONDIALE. È UN ESEMPIO PER TANTI GIOVANI
di Ferruccio de Bortoli e Lia Capizzi

20 ANNI DI FACEBOOK
IL COMPLEANNO DEL SOCIAL NETWORK CHE HA APERTO UN'EPOCA E CAMBIATO IL NOSTRO MODO DI PARLARCI
di Federico Mello

Lorella Cuccarini, 58, sarà co-conduttrice del Festival di Sanremo nella serata dei duetti il 9 febbraio.

0851

OG PIACERI — DESIGN

a cura di **Laura Barsottini**

Soffici pennellate color **pesca**

Un colore avvolgente e caldo, simbolo di sensibilità e di propensione verso tempi più semplici di quelli che stiamo vivendo, ma rivisitato per mostrare un aspetto contemporaneo. Sono le motivazioni con cui la società Pantone, che annualmente lancia il colore dell'anno, ha scelto per il 2024 il *Peach Fuzz* (codice 13-1023): una tonalità pesca, unione di rosa e arancio, romantico e poetico. Impiegato negli ambienti, crea atmosfere accoglienti: può essere scelto per dipingere la parete di una stanza o gli infissi, per complementi d'arredo e tessuti ma anche per mobili e scaffalature. Perfetto abbinato a colori neutri come bianco, grigio, beige, crema e rosa cipria, o con tinte più decise come verde pastello o menta, blu oltremare, azzurro, giallo limone. Da provare accostato a materiali di carattere come il marmo e i metalli. **OG**

©IPRODUZIONE RISERVATA



DENTRO UNO SCRIGNO
 Ha un rivestimento intrecciato a mano la *chaise lounge* Shito di Francesco Rota per Paola Lenti. € 7.881. paalenti.it

1. Old style

Blocco cottura della linea Fiorentina di Officine Gullo. Da € 15.235. officinegullo.com

2. Fluffy

È in poliuretano espanso la poltrona Soriana su disegno di Afra & Tobia Scarpa del 1969 per Cassina. € 4.160. cassina.it

3. Linearità

Sedute Aretha dall'imbottitura voluminosa di Monica Armani per Bross. Da € 1.116. bross-italy.com

4. Essenziali

Sono disponibili in due diverse altezze gli sgabelli Frame di Salvatore Indriolo per Fantin. Da € 500. fantin.com

5. Tocco di classe

Radiatore Loft in alluminio effetto canneté di Andrea Crosetta per Antrax It. Da € 908. antrax.it

6. Romantico

Il copriplumino Zen della collezione Ethos di Gabel1957 è in percale di cotone biologico. € 165. gabel1957.com



7. Onda su onda

Pouf con piccolo schienale e divano Waves di Constance Guisset per LaCividina. Da € 2.460. lacividina.com

2



8. Ovale perfetto

Leggera ma solida la vasca ergonomica Reflexmood di Al Studio per Antonio Lupi. € 10.990. antoniolupi.it

3



9. Componibile

Ripiani in legno e montanti in ottone per la libreria Kris di Borzalino. Da € 8.440. borzalino.com

10. Personalizzabile

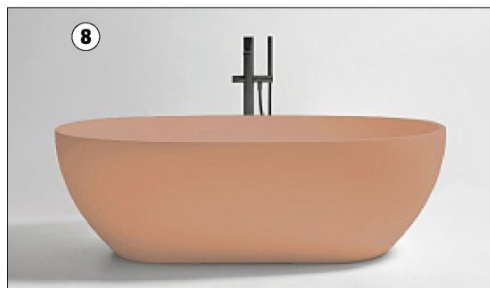
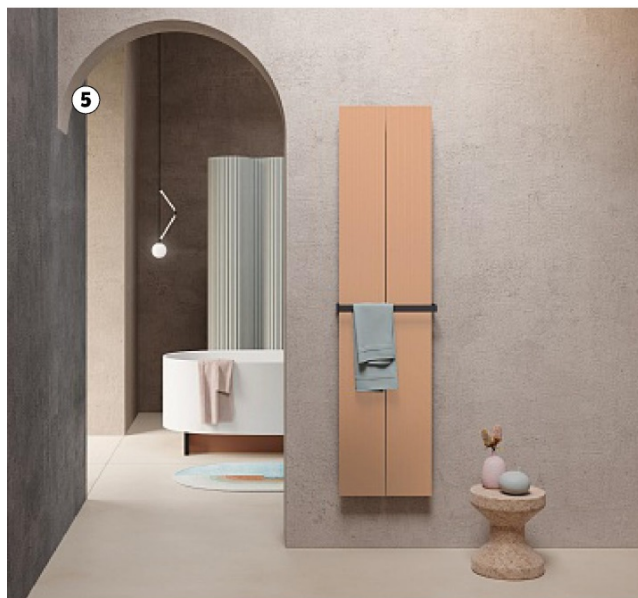
Carta da parati SpaghettiWall anche in versione resistente all'acqua o fonoassorbente. Da € 90 al mq. borzalino.com

4



11. Sensuale

Colorazione in edizione limitata per Tide di Horm, in versione buffet per il living o comò per la zona notte. Da € 4.737. horm.it



Il fashion cede il passo al design in via Manzoni. Si moltiplicano gli opening di arredamento

Via Manzoni, arteria che collega Piazza della Scala a Piazza Cavour, è da alcuni anni al centro di un radicale riassetto commerciale della via. Chiusi gli store di brand del fashion come **Marcelo Burlon**, **Kenzo**, **Bikkembergs**, **Drumohr** e **Elena Mirò** sono stati inaugurati, nell'ultimo biennio, quelli di **Fendi Casa**, **Boffi & De Padova**, **Meridiani** e **laCividina** aggiungendosi così alle consolidate **Poltrona Frau** e **LG Signature Kitchen Suite**. Prossimi opening in calendario anche **Talenti** e **Davide Groppi**.

Nel 2022 l'apertura in via Manzoni di Fendi Casa in uno spazio espositivo di più di 700 metri quadrati distribuiti su due livelli ha fatto da elemento trainante, portando gradualmente al riassetto degli spazi della via. "La cornice di via Manzoni - ha dichiarato **Andrea Sasso**, Chairman e CEO di IDB - rappresenta nel panorama milanese uno spazio ideale. Abbiamo scelto di inaugurare qui il flagship di Meridiani, e questa primavera nella stessa location aprirà Davide Groppi. Oggi gli store di design devono essere spazi multifunzionali ma anche luoghi suggestivi con installazioni e allestimenti ad hoc". Anche per laCividina il fascino dell'antico è stato un elemento fondamentale nella decisione di aprire uno showroom a Palazzo Borromeo d'Adda. I 250 metri quadrati, pur non avendo una vetrina direttamente accessibile dalla strada, dispongono di sette finestre che si affacciano sulla via. "Abbiamo trovato il giusto compromesso - precisa **Fulvio Bulfoni**, presidente dell'azienda - tra spazio e visibilità. I nostri interlocutori principali sono architetti e interior designer, ed è per questo che disporre di una vetrina con affaccio diretto su strada non è indispensabile".

Milano, via Manzoni cambia pelle: meno fashion e più design

Diversi store di moda hanno chiuso negli ultimi anni nella centralissima via Manzoni. Al loro posto, le firme del design. Un nuovo equilibrio nel Quadrilatero

Da distretto della moda a distretto del design. E' la traiettoria della centralissima **via Manzoni di Milano**. Che da qualche anno ha visto un notevole ricambio dei propri negozi. Hanno chiuso store di brand del fashion come **Marcelo Burlon, Kenzo, Bikkembergs, Drumohr, Elena Mirò e Sandro Paris**. Per fare spazio a nomi quali **Fendi Casa, Boffi & De Padova, Meridiani e La Cividina**.



13 FEBBRAIO 2024, NUMERO 246/XIII

ISCRIVITI

PAMBIANCO*daily*



RIASSETTO COMMERCIALE NELL'ARTERIA MILANESE

Il fashion cede il passo al design in via Manzoni. Si moltiplicano gli opening di arredamento

Via Manzoni nuova via del design? Chiusi gli store di fashion brand come Marcelo Burlon, Kenzo e Drumohr, nell'arteria milanese sono infatti stati inaugurati, nell'ultimo biennio, i punti vendita di Fendi Casa, Boffi & De Padova, Meridiani e La Cividina, aggiungendosi a Poltrona Frau e LG Signature Kitchen Suite.



PAMBIANCO MAGAZINE N.1/2024



IN QUESTO NUMERO:

DOSSIER
Il cashmere conquista (anche) i giovani

ANALISI
Un 2023 in chiaroscuro per il tessile-moda

ATTUALITÀ
Il lusso porta alla ribalta Hong Kong

SCENARIO
Quando gli atleti diventano manager

FURNITURE DESIGN • 1 MIN READ

Embrace the Language of Love with laCividina's Mon Petit Coeur Swivel Armchair

On Valentine's Day, when a solitary heart may seem insufficient to express the depth of one's affection, **laCividina** presents an exquisite solution: the **Mon Petit Coeur** swivel armchair.



Imagine a sanctuary within your living space, where the **Mon Petit Coeur** charms with its compact yet dynamic silhouette. Its curves, delicately crafted and sculpted by the hands of [artisans](#), speak volumes in the language of romance. Like the eternal symbol of love itself, the heart, this armchair captivates with its seductive aesthetic.



But beyond its outward appearance lies a deeper narrative—an ode to the artistry of human connection. Each curve and counter-curve of the Mon Petit Coeur tells a story of **craftsmanship and passion**. Hand-molded foam, shaped with meticulous care, reflects the tender touch of an artist's hand. This piece shows us the enduring power of love, expressed through the medium of design.

laCividina

TACO

Silla con sostenibilidad integral

Nacida de un proceso experimental desarrollado a lo largo de los años por Alessandro Stabile en torno al tema del desarrollo de formas tridimensionales a partir de superficies planas, la silla Taco de laCividina es un verdadero himno a la sostenibilidad integral: desde los materiales que la componen hasta los procesos de producción necesarios para su fabricación, sin olvidar, por supuesto, su posible disposición futura. La Taco no tiene nada que envidiar en cuanto a comodidad a las sillas tapizadas más clásicas, gracias a la calidad del material del que está compuesta: dos capas de fieltro de 8 mm que actúan como revestimiento y soporte suave al mismo tiempo, encapsulando en su interior una lámina de material técnico que mantiene su forma con el tiempo. Pocos elementos simples que reducen al mínimo los pasos de producción, lo que conlleva un menor consumo de energía y materiales, resultando en un asiento ligero y, por lo tanto, con una menor huella de carbono. Además, la completa ausencia de adhesivos hace que la Taco sea completamente desmontable en todas sus partes, que pueden ser entregadas al ciclo de reciclaje más adecuado.



A Milano via Manzoni è nel mirino dei brand dell'arredo

È il cuore della Milano neoclassica. Arteria che collega Piazza della Scala a Piazza Cavour, via Manzoni è il trait d'union che unisce due luoghi simbolo della città quali la Galleria Vittorio Emanuele e via Montenapoleone, vetrine aspirazionali per qualsiasi brand che punti ad affermarsi. Nel fervido gioco a scacchi del mercato immobiliare meneghino, nel giro di pochi anni si è assistito a un radicale riassetto commerciale della via. Chiusi gli store di brand del fashion come **Marcelo Burlon, Kenzo, Bikkembergs, Drumohr** ed **Elena Mirò** sono state inaugurati, negli ultimi due anni, quelli di **Fendi Casa, Boffi & De Padova, Meridiani** e **laCividina** aggiungendosi così alle consolidate **Poltrona Frau** e **LG Signature Kitchen Suite**. Prossime opening in calendario anche **Talenti** e **Davide Groppi**.

Le ragioni di una scelta: storia, pubblico internazionale e grandi spazi

Nel 2022 l'apertura in via Manzoni di Fendi Casa in uno spazio espositivo di più di 700 metri quadrati distribuiti su due livelli ha fatto da elemento trainante, portando gradualmente al riassetto degli spazi della via. "La cornice di via Manzoni - ha dichiarato **Andrea Sasso**, Chairman e CEO di IDB - rappresenta nel panorama milanese uno spazio ideale. Abbiamo scelto di inaugurare qui il flagship di Meridiani, e questa primavera nella stessa location aprirà Davide Groppi. Oggi gli store di design devono essere spazi multifunzionali ma anche luoghi suggestivi con installazioni e allestimenti ad hoc". Anche per laCividina il fascino dell'antico è stato un elemento fondamentale nella decisione di aprire uno showroom a Palazzo Borromeo d'Adda. I 250 metri quadrati, pur non avendo una vetrina direttamente accessibile dalla strada, dispongono di sette finestre che si affacciano sulla via. "Abbiamo trovato il giusto compromesso - precisa **Fulvio Bulfoni**, presidente dell'azienda - tra spazio e visibilità. I nostri interlocutori principali sono architetti e interior designer, ed è per questo che disporre di una vetrina con affaccio diretto su strada non è indispensabile".

Manzoni è inoltre una zona capace di attrarre un vasto pubblico internazionale e alto spendente. "Rispetto a Brera e via Durini - ha dichiarato **Edoardo Cameli**, direttore commerciale di Talenti - Manzoni è una via più marcatamente legata al segmento luxury".

PAMBIANCO*daily*
DESIGN



ATTESE ULTERIORI APERTURE

**A Milano via Manzoni è nel
mirino dei brand
dell'arredo**

COLORE PANTONE 2024 PEACH FUZZ: COME UTILIZZARLO IN CASA



www.arscity.com





poltroncina girevole Mon Petit Coeur de laCividina

<http://lacividina.com>

Eusophia

In praise of softness: in lines inspired by nature and above all in the range of colors, with many different shades of green. Ahead of the spring



Osaka sofa by LaCividina, design Pierre Paulin

For a graphic match in our pathway through nature we have used the sinuous, organic lines of the famous *Osaka* sofa designed in 1967 by **Pierre Paulin** and produced by **LaCividina**, permitting formulation of infinite solutions by juxtaposing straight and curved parts. Geometric design evoking the 1960s for the *Johnson* glass vase by **Bloomingville**.



Moodboard – Eusophia

DESIGN | Elogio della morbidezza: nelle linee, ispirate alla natura. Soprattutto nella palette di colori, fatta di tante sfumature di verde. Un anticipo di primavera

5 Peachy Pieces for Home

Pantone's 2024 Color of the Year, Peach Fuzz denotes tenderness, caring, and warm modern elegance



The Waves modular seating system by La Cividina.

Inspired by water ripples, the Waves modular seating system by [La Cividina](#) is available in a range of shapes and sizes for a variety of configurations.

GUIDA ALLA QUINDICESIMA EDIZIONE DI BRERA DESIGN DISTRICT

Fuorisalone 2024: cosa ci attende tra le vie, gli showroom e le vetrine del quartiere milanese della Pinacoteca

FUORISALONE BRERA 2024: GLI SHOWROOM IN APERTURA

Al centro della passeggiata che muove il tandem perfetto **Fuorisalone Brera** sono quindi i negozi e gli headquarter a segnare le prime tappe del viaggio esplorativo: tra le 196 vetrine permanenti, sono ben **15 le nuove aperture** da maggio 2023. Se via Fiori Chiari fa doppietta con Schumacher e THG Paris, via Manzoni gioca l'asso pigliatutto con quattro insegne freschissime: Davide Groppi, DePadova, laCividina e Talenti. Nel girotondo di strade chiuso tra le fermate della metropolitana Lanza e Turati, ecco gli showroom di Alice Ceramica, Atelier Tapis Rouge, Calligaris Flagship Store, Delvis Unlimited, Dornbracht, Ceramica Sant'Agostino, Nic, Rossin e Voilàp home.

FuoriSalone 2024: gli eventi da non perdere al Brera Design District

Human made di laCividina

Dove: laCividina, via Manzoni 41

All'intelligenza artificiale **laCividina** preferisce il fatto a mano dall'uomo. Oggetti, prodotti o creazioni realizzati dall'intervento umano, non da macchine né dalla natura, per celebrare **l'importanza del lavoro e della creatività umana**. Allestimento di **Studio Salaris** nello showroom laCividina in via Manzoni 41, all'interno degli scenografici spazi di palazzo Borromeo D'Adda.



Credits: laCividina