
U

Family

Coffee table

Designer

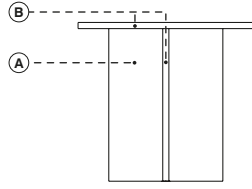
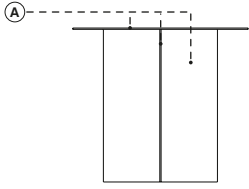
Lanzavecchia + Wai / 2019

Link

www.read-mo.re/u



Dati tecnici · Technical data · Données techniques · Technische Angaben



A. Alluminio
B. Legno di rovere

A. Aluminum
B. Oak wood

A. Aluminium
B. Bois de chêne

A. Aluminium
B. Eichenholz

Finiture in legno · Wooden finishes · Finitions bois · Holzausführungen



Rovere spazzolato naturale
Natural brushed oak
Chêne brossé naturel
Eichenholz Natural gebürstet



Rovere spazzolato grafite
Graphite brushed oak
Chêne brossé graphite
Eichenholz Graphit gebürstet

Finiture in metallo · Metal finishes · Finitions métal · Metallausführungen



Avorio
Ivory
Ivoire
Elfenbein



Fango
Mud
Boue
Schlamm



Prugna
Plum
Prune
Pflaume



Cioccolato
Chocolate
Chocolat
Schokolade



Nero pece
Pitch black
Poix noir
Pech Schwarz



Tè verde
Green tea
Thé vert
Grüner Tee



Fiordaliso
Cornflower
Bleuet
Kornblume



Laccato bronzo
Lacquered bronze
Laqué bronze
Bronze lackiert



Laccato ottone
Lacquered brass
Laqué laiton
Messing lackiert



Laccato rame
Lacquered copper
Laqué cuivre
Kupfer lackiert

Note · Notes · Annotation · Anmerkung

• Altre finiture su richiesta per quantità minime con sovrapprezzo
• **MANUTENZIONE:** pulire con un panno umido. Non usare sgrassatori o prodotti a base alcolica, candeggina, solvente o prodotti abrasivi. Qualsiasi liquido versato sul prodotto deve essere immediatamente asciugato.

• Other finishes on request for minimum quantity with upcharge
• **MAINTENANCE INSTRUCTIONS:** clean with a damp cloth. Do not use any degreaser or cleaners with alcohol, bleach, solvent or abrasive products. Any liquid spilled on the product must be wiped up immediately.

• Autres finitions sur demande avec quantité minimale et surcout
• **USAGE ET ENTRETIEN:** nettoyer avec un linge humide. Ne pas utiliser de dégraissant ou de produits à base d'alcool, eau de javel, solvant ou produits abrasifs. Tout liquide renversé sur le produit doit être essuyé immédiatement.

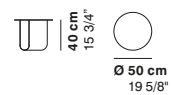
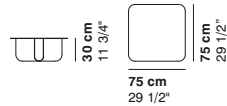
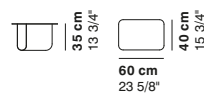
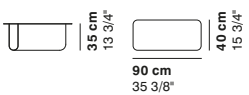
• Weitere Ausführungen auf Anfrage bei Mindestmengen gegen Aufpreis
• **GEBRAUCHS- UND PFLEGEHINWEISE:** Wischen mit einem feuchten Tuch. Verwenden Sie keine Entfetter oder Reinigungsmittel mit Alkohol, Bleichmitteln, Lösungsmitteln oder Schleifmitteln. Auf das Produkt verschüttete Flüssigkeit muss sofort abgewischt werden.

cod. 1100 / metal_coffee table

cod. 1101 / metal_coffee table

cod. 1102 / metal_coffee table

cod. 1103 / metal_coffee table

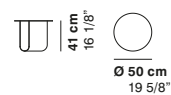
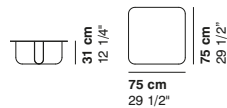
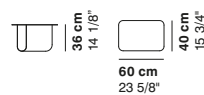
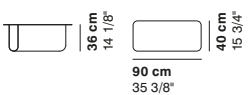


cod. 1104 / wood_coffee table

cod. 1105 / wood_coffee table

cod. 1106 / wood_coffee table

cod. 1107 / wood_coffee table



La Cividina s.r.l., al fine di migliorare caratteristiche tecniche e qualitative della sua produzione, si riserva di apportare, anche senza preavviso, tutte le modifiche che si rendessero necessarie.

With a view to improving the technical characteristics and quality of its products. La Cividina s.r.l. reserves the right to develop its products at anytime without notice.

Afin d'améliorer les caractéristiques techniques et qualitatives de sa production, La Cividina s.r.l. se réserve d'apporter, même sans préavis, toutes les modifications qui se rendront nécessaires.

Zur Verbesserung der technischen und qualitativen Merkmale, behält sich La Cividina s.r.l. vor, alle notwendig erscheinenden Produktionsänderungen, auch ohne Vorankündigung durchzuführen.



ISO 9001

LaCividina srl

**HEADQUARTERS
/ PRODUCTION**

Via Cividina 176
33035 Martignacco
Udine Italy

SHOWROOM

Via Lungolavia 1
33035 Martignacco
Udine Italy

T. + 39 0432 677433

F. + 39 0432 677480

info@lacividina.com

www.lacividina.com

VAT nr. IT01810870301